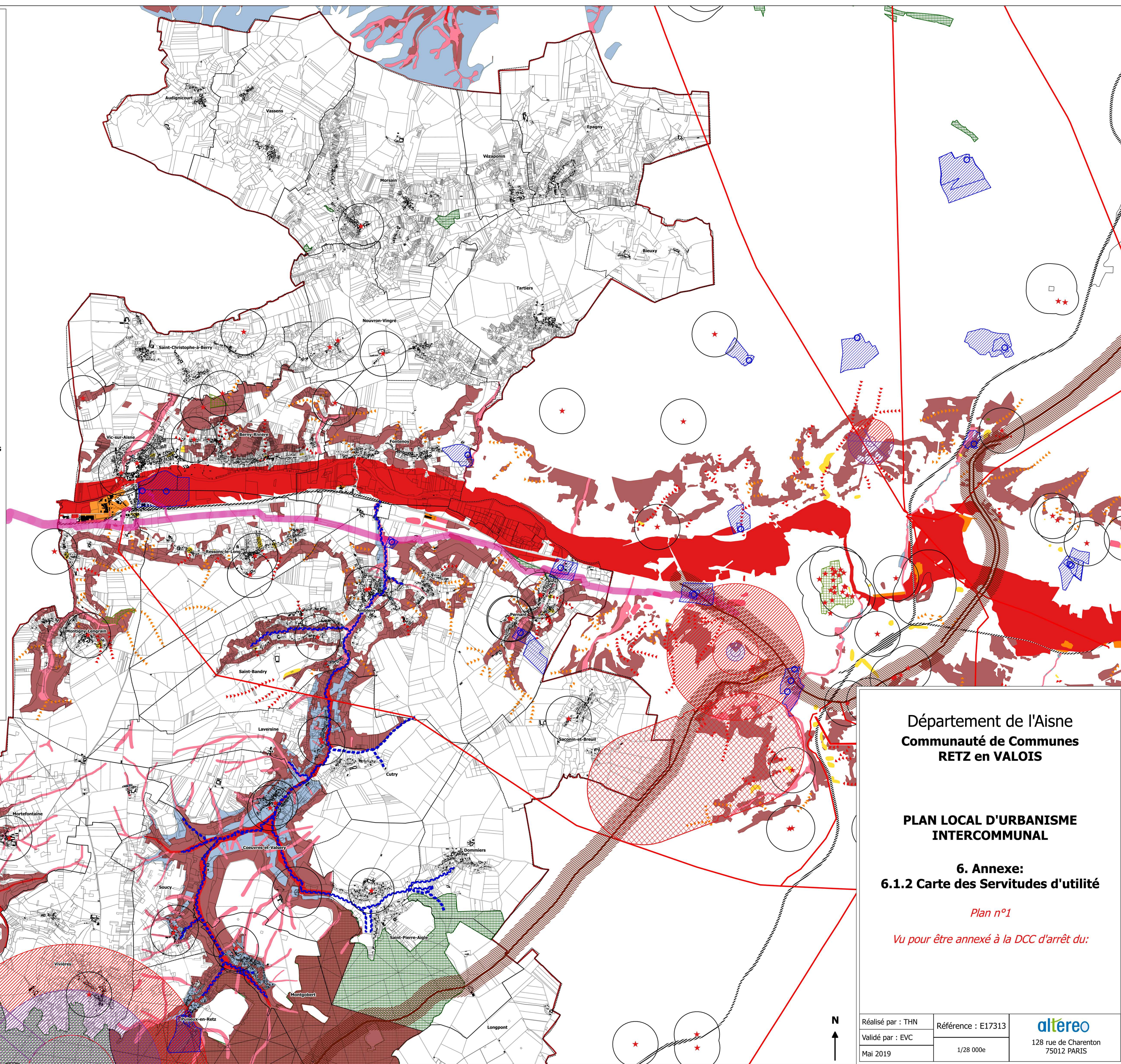


Légende

- A1 Servitudes de protection des bois et forêts
- A4 Sercitudes concernant les terrains riverains des cours d'eau non domaniaux ou compris dans l'emprise de ces cours d'eau
- AC1 Servitudes de protection des monuments historiques inscrits ou classés
- AC2 Servitudes de protection des sites et monuments naturels
- AC4 Servitudes de protection du patrimoine architectural et urbain
- AS1 Servitudes résultant de l'instauration de périmètres de protection des eaux potables et minérales
- EL3 Servitudes de halage et de marchepied
- EL11 Servitudes relatives aux voies express et au déviations d'agglomérations
- I3 Servitudes relatives à l'établissement de canalisations de distribution et de transport de gaz
- I4 Servitudes relatives à l'établissement des canalisations électriques
- I7 Servitudes de protection relative au stockage de gaz souterrain dans les formations naturelles
- INT2 Servitudes au voisinage des cimetières militaire
- PT1Servitude relatives aux transmissions radio-électriques concernant la protection des centre de réception contre les perturbations électro-magnétique
- Servitudes relatives aux transmissions radio-électriques concernant la protection contre les obstacles, des centres d'émission et de réception exploités par l'Etat
- T1 Zone en bordure de laquelle peuvent s'appliquer les servitudes relative au chemin de fer
- T5 Servitudes aéronautique de dégagement
- bati existant
- PM1 Servitudes résultant du plan de prévetion des risques (P.P.R.), inondations et coulées de boue (se référer au document réglementaire)**
- Axe de ruissellement avéré
- Axe de ruissellement potentiel
- Zone Marron
- Zone Rouge
- Zone Rose
- Zone Orange
- Zone Jaune
- Zone Bleue
- Limite communale**
- Limite parcellaire
- Limite de la communauté de communes




Département de l'Aisne
Communauté de Communes
RETZ en VALOIS

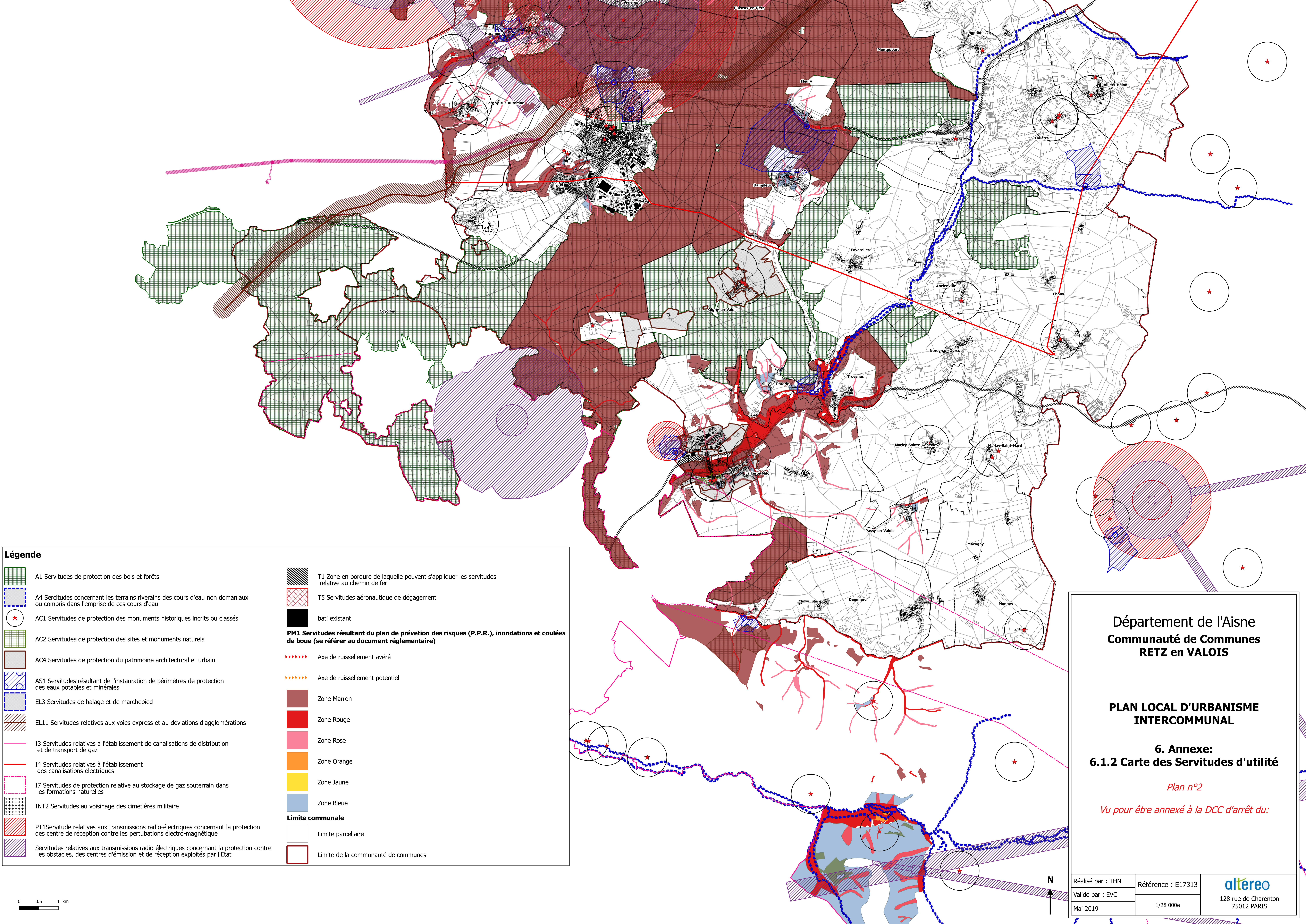
**PLAN LOCAL D'URBANISME
INTERCOMMUNAL**

**6. Annexe:
6.1.2 Carte des Servitudes d'utilité**

Plan n°1

Vu pour être annexé à la DCC d'arrêt du:

Réalisé par : THN	Référence : E17313	 128 rue de Charenton 75012 PARIS
Validé par : EVC	1/28 000e	
Mai 2019		



A1 Servitudes de protection des bois et forêts

A4 Sercitudes concernant les terrains riverains des cours d'eau non domaniaux ou compris dans l'emprise de ces cours d'eau

AC1 Servitudes de protection des monuments historiques incrits ou classés

AC2 Servitudes de protection des sites et monuments naturels

AC4 Servitudes de protection du patrimoine architectural et urbain

AS1 Servitudes résultant de l'instauration de périmètres de protection des eaux potables et minérales

EL3 Servitudes de halage et de marchepied

EL11 Servitudes relatives aux voies express et au déviations d'agglomérations

I3 Servitudes relatives à l'établissement de canalisations de distribution et de transport de gaz

I4 Servitudes relatives à l'établissement des canalisations électriques

I7 Servitudes de protection relative au stockage de gaz souterrain dans les formations naturelles

INT2 Servitudes au voisinage des cimetières militaire

PT1Servitude relatives aux transmissions radio-électriques concernant la protection des centre de réception contre les perturbations électro-magnétique

Servitudes relatives aux transmissions radio-électriques concernant la protection contre les obstacles, des centres d'émission et de réception exploités par l'Etat

T1 Zone en bordure de laquelle peuvent s'appliquer les servitudes relative au chemin de fer

T5 Servitudes aéronautique de dégagement

bati existant

PM1 Servitudes résultant du plan de prévention des risques (P.P.R.), inondations et coulées de boue (se référer au document réglementaire)

Axe de ruissellement avéré

Axe de ruissellement potentiel

Zone Marron

Zone Rouge

Zone Rose

Zone Orange

Zone Jaune

Zone Bleue

Limite communale

Limite parcellaire

Limite de la communauté de communes


Département de l'Aisne
Communauté de Communes
RETZ en VALOIS

PLAN LOCAL D'URBANISME
INTERCOMMUNAL

6. Annexe:
6.1.2 Carte des Servitudes d'utilité

Plan n°2

Vu pour être annexé à la DCC d'arrêt du:

Réalisé par : THN	Référence : E17313	 128 rue de Charenton 75012 PARIS
Validé par : EVC	1/28 000e	
Mai 2019		