

ILLUSTRATIONS DU PROJET CENTRE-BOURG VICO-SAGONE

Dossier de présentation du projet centre-bourg Vico-Sagone

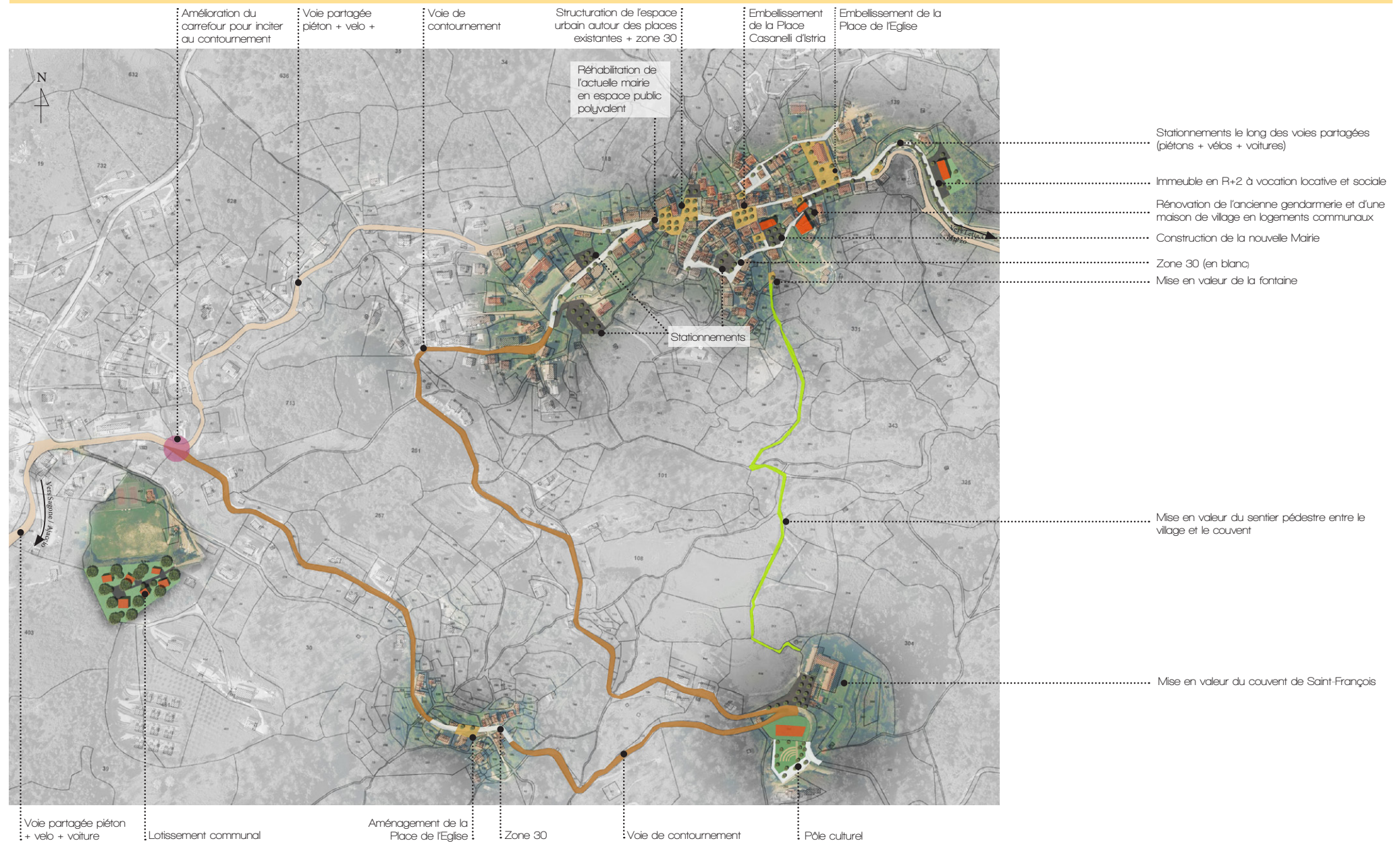
Mairie de Vico-Sagone - Communauté de communes du Liamone

Date : 09 juin 2016



PLAN MASSE DES AMÉNAGEMENTS À L'ÉCHELLE DU CENTRE BOURG :

Un projet ambitieux de renouveau pour un village de l'intérieur : restructuration de l'espace public, apaisement des circulations, refonte des stationnements, amélioration et augmentation du parc locatif et des services offerts aux habitants...



Les circulations sont repensées

Une voie de contournement est prévue, permettant d'arriver au sud du village de Vico, directement au niveau du nouveau parking créé. Depuis Sagone, l'intersection entre voie de contournement et accès actuel sera rénovée de façon à inciter les voitures à emprunter la route de Nesa.

Depuis cette intersection jusqu'au cœur de Vico, les accès se feront partagés entre voitures, vélos, et piétons, avec la présence de zones 30.



Repérage sur plan masse



Intersection entre accès actuel au village et future voie de contournement - Etat actuel



Intersection entre accès actuel au village et future voie de contournement - Etat projeté

De nouvelles zones de stationnements sont aménagées

De nouveaux parkings sont créés à des points stratégiques, permettant d'éviter le stationnement intempestif dans le cœur du village. Les zones de stationnement actuelles sont rénovées.

Les abords des stationnements sont aménagés en promenades et paysagés, une attention particulière sera apportée à la signalétique et à l'éclairage. Le cœur du village est redonné au piétons et aux circulations douces.



Repérage sur plan masse



Vue d'une future zone de stationnement - Etat actuel



Vue d'une future zone de stationnement - Etat projeté

Le cœur du village ainsi pacifié est rénové

Un réseau de places et d'espaces publics qualifiés est aménagé dans le cœur ancien du village de Vico, dont l'ensemble est placé en zone 30. Les circulations douces deviennent prioritaires, les places sont pensées comme des lieux de partage et de rencontre, la voiture étant maintenant dans des zones de stationnement dédiées. Signalétique, mobilier urbain et éclairage seront traités avec une attention particulière.



Repérage sur plan masse



Vue depuis l'actuelle mairie - Etat actuel



Vue depuis l'actuelle mairie - Etat projeté

La voirie, l'éclairage, la signalétique sont améliorés

L'accent est sur mis la cohérence de la signalétique (panneaux de direction, enseignes, panneaux explicatifs, noms des rues, etc.) dans le centre bourg, selon la nouvelle charte mise en place. Les revêtements des sols sont repris dès que possible pour améliorer le confort des piétons et cyclistes et les placer au coeur du dispositif. Les abords des routes et des places sont végétalisés.



Repérage sur plan masse



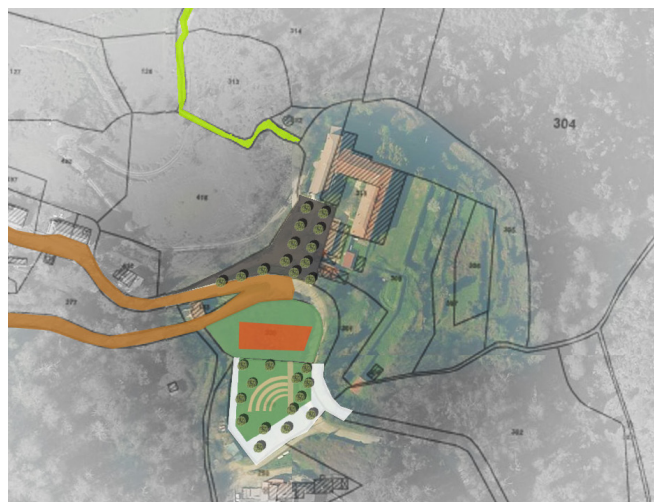
Vue de la place Casanella D'Istria - Etat actuel



Vue de la place Casanella D'Istria - Etat projeté

Le village se dote de nouveaux équipements, l'offre de logements est augmentée

Le village se dote de nouveaux équipements : théâtre de verdure, pôle culturel, espace public polyvalent, nouvelle mairie, etc. en divers lieu du centre bourg. L'offre de logements est également améliorée et augmentée : rénovation de bâtiments communaux, création d'un lotissement au dessus du stade, construction de logements sociaux...L'ensemble des équipements est paysagé et intégré. Les voiries rénovées et repensées font le lien entre les différents lieux.



Repérage sur plan masse de l'emplacement du futur pôle culturel



Vue d'un futur équipement, le pôle culturel - Etat actuel



Vue d'un futur équipement, le pôle culturel - Etat projeté

Les sentiers sont aménagés, le petit patrimoine mis en valeur

Les sentiers, notamment celui qui permet de rejoindre le couvent depuis le centre village, seront aménagés et valorisés. Les cheminements seront améliorés, des soutènements seront créés si besoin, des systèmes seront imaginés pour enjamber les ruisseaux. Une signalétique sera mise en place.

Le patrimoine sera lui aussi mis en valeur, tel que les fontaines, les chapelles ou le couvent.



Vue du sentier entre le couvent Saint-François et le village - Etat projeté



La place de la fontaine - Etat projeté



Aménagement des abords de la chapelle - Etat projeté



Vue du sentier entre le couvent Saint-François et le village - Etat projeté