



PLUi

Plan Local d'Urbanisme
intercommunal

COMMUNE DE
MASSAGUEL



PLUi

Plan Local d'Urbanisme
intercommunal

***Commune de Massaguel –
En Gondal***

PLUi de la Communauté de Communes du Sor et de l'Agout - Règlement graphique

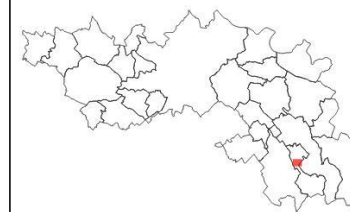
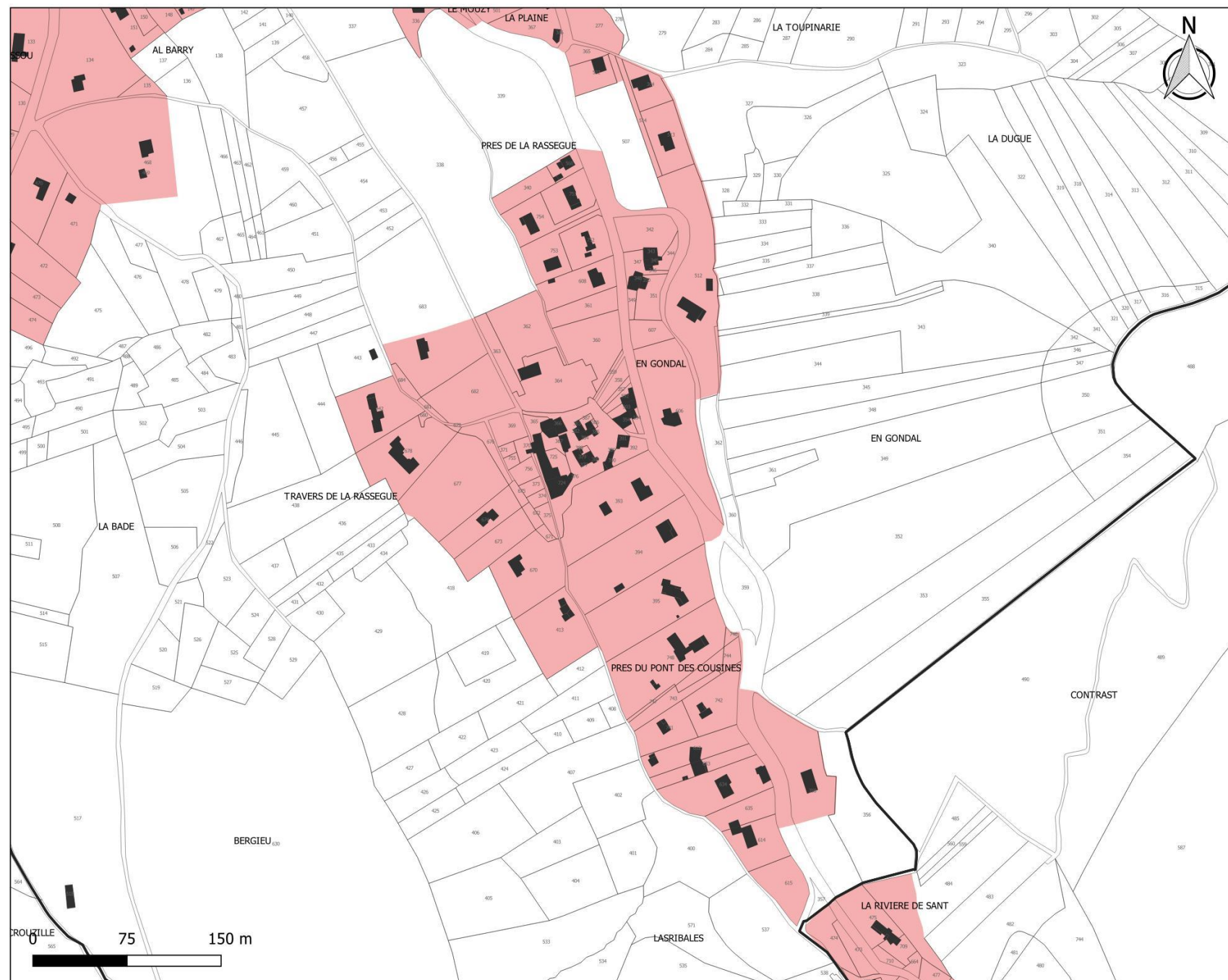


Planche des zones U
Massaguel - En Gondal

Zonage U
U

Source: IGN.fr
Réalisation Citadia 03.12.2018

PLUi de la Communauté de Communes du Sor et de l'Agout - Règlement graphique

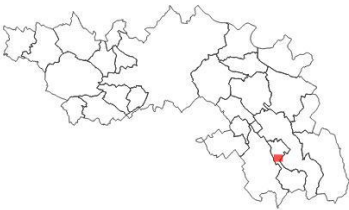
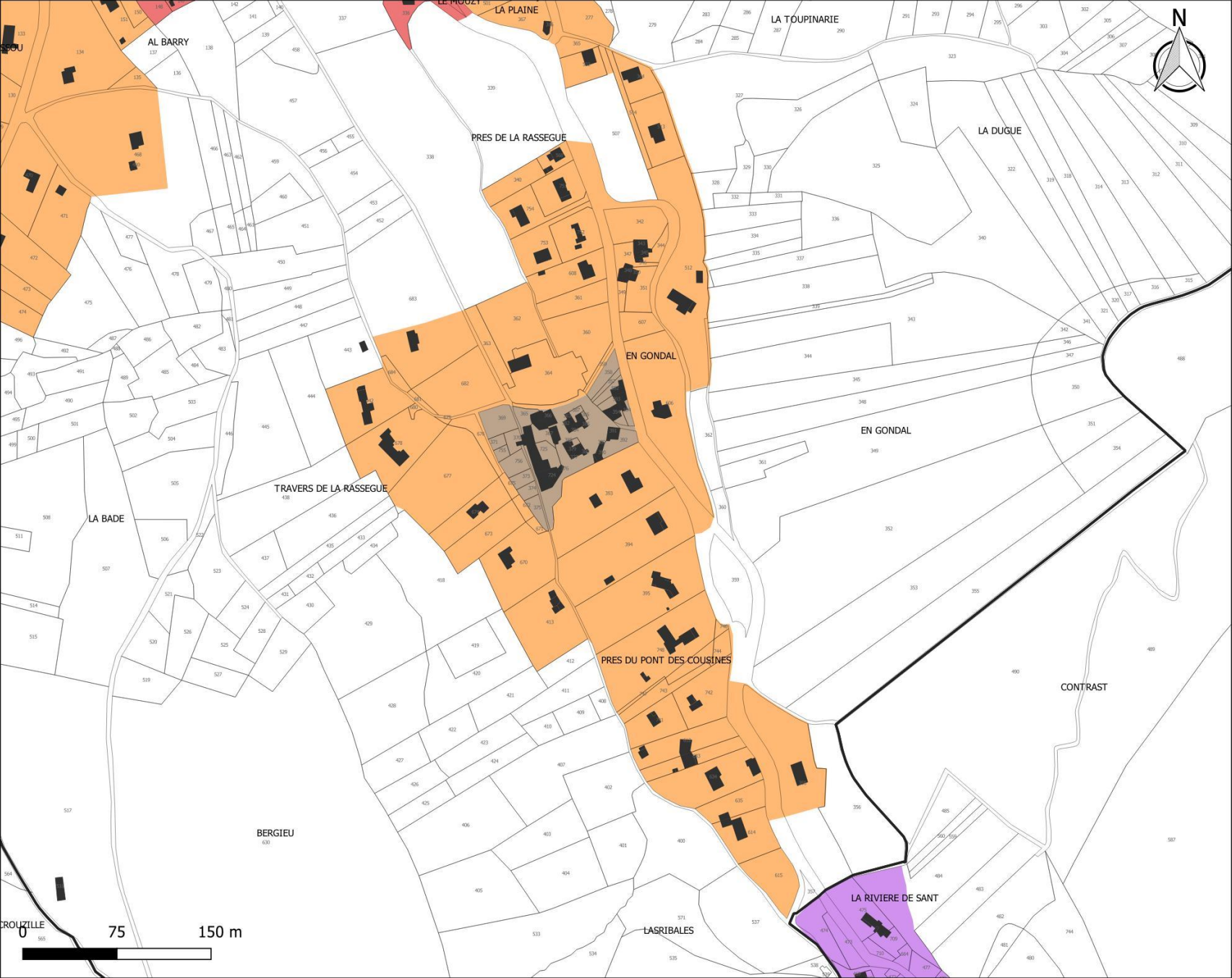


Planche des profils
urbains et villageois

Massaguel - En Gondal

- Règle graphique
Extension urbaine des centres
villes et villages
- Règle graphique
Hameau historique
- Règle graphique économique

Source: IGN.fr
Réalisation Citadia 03.12.2018

PLUi de la Communauté de Communes du Sor et de l'Agout - Règlement graphique

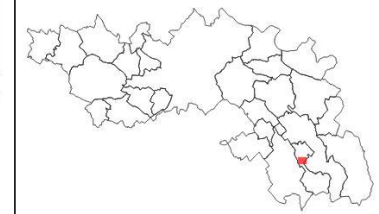
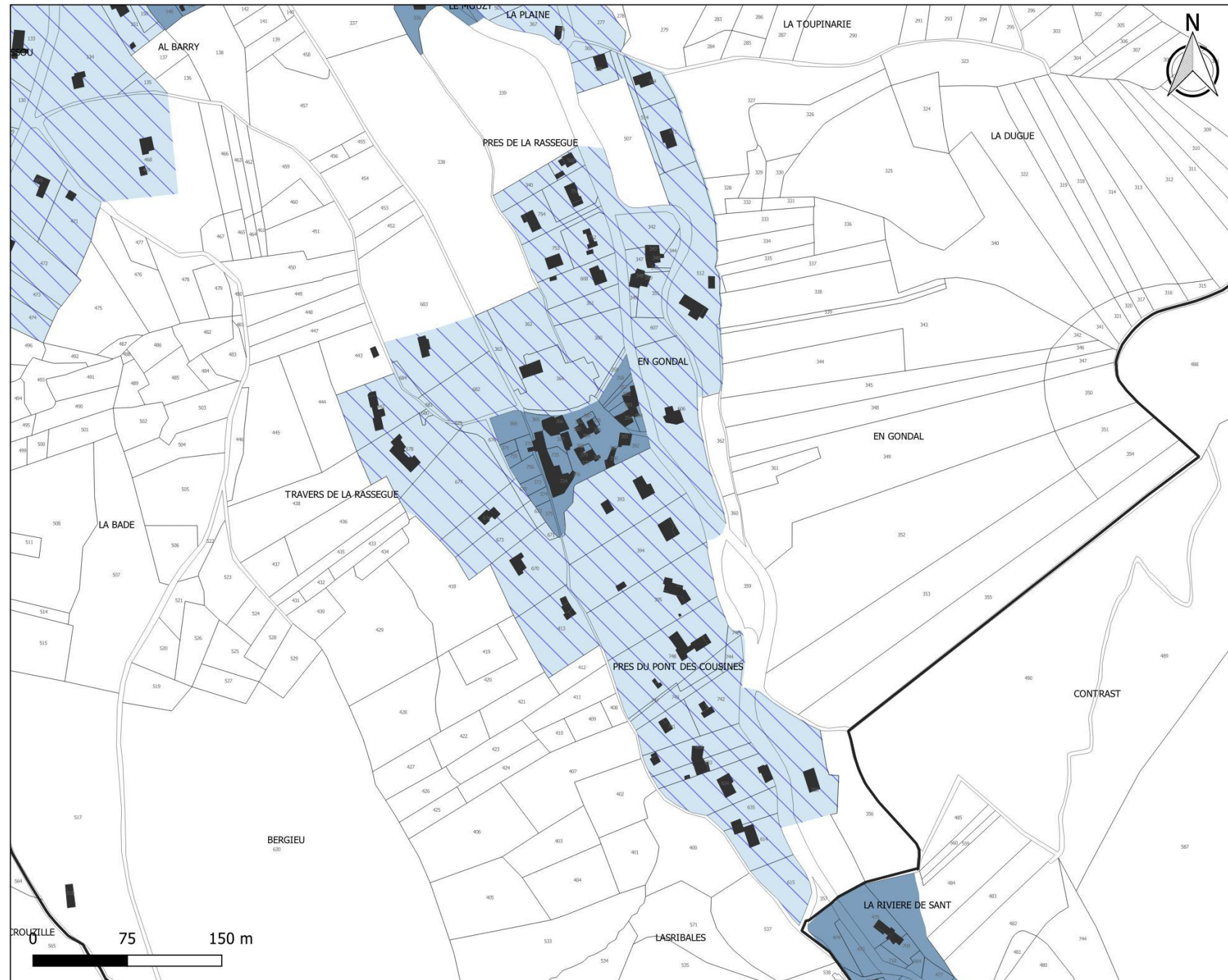


Planche du coefficient
d'emprise au sol

Massaguel - En Gondal

L'emprise au sol maximale
des constructions est
limitée à:

- 30%
- NR

Source: IGN.fr
Réalisation Citadia 03.12.2018

PLUi de la Communauté de Communes du Sor et de l'Agout - Règlement graphique

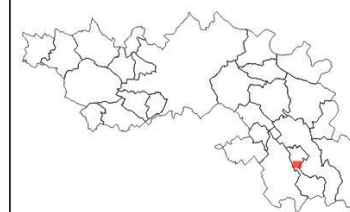
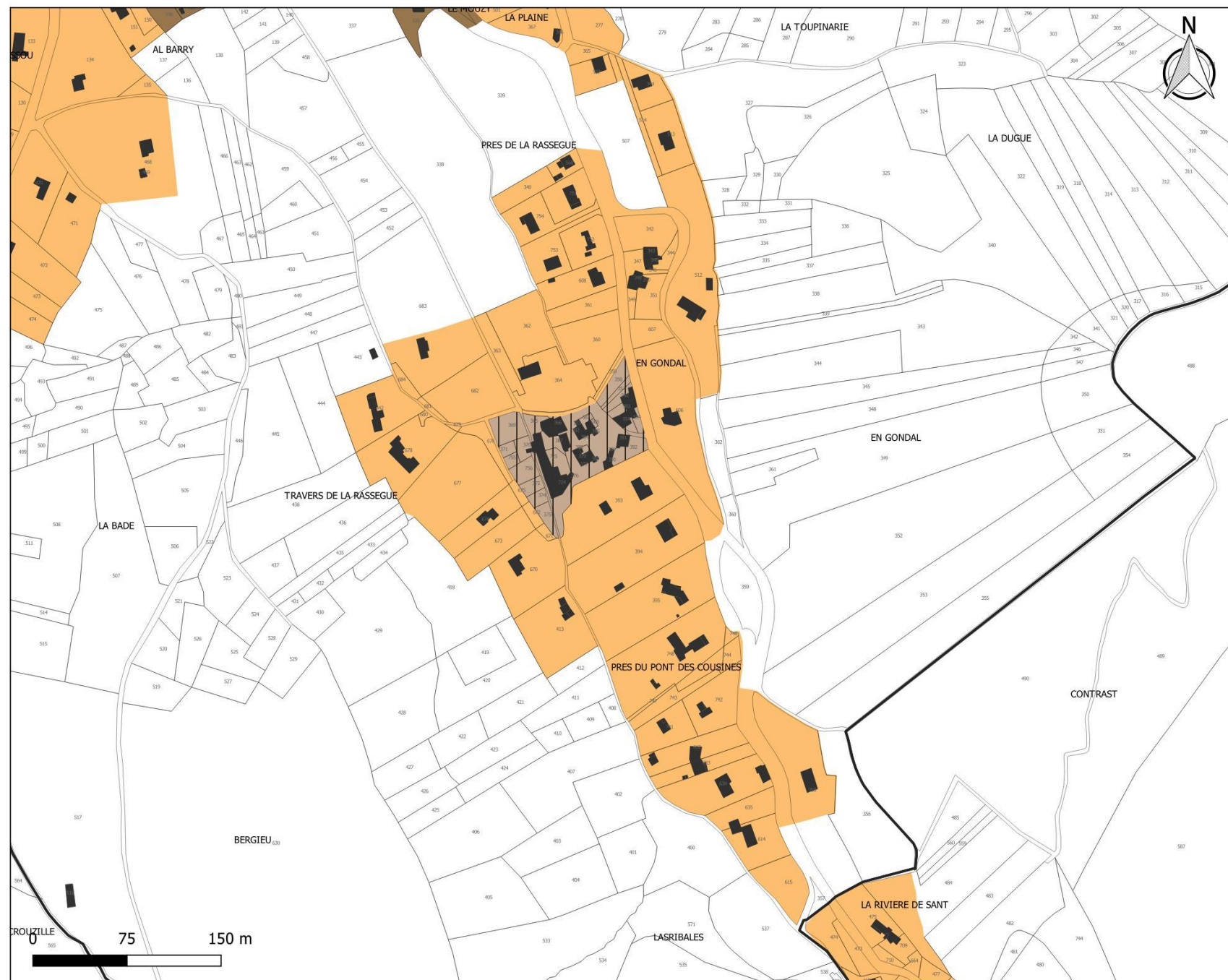


Planche des hauteurs maximales Massaguel - En Gondal

La hauteur maximale des constructions
est limitée à :

- 10 m / R+2
- 13 m / R+3

Source: IGN.fr
Réalisation Citadia 03.12.2018

PLUi de la Communauté de Communes du Sor et de l'Agout - Règlement graphique

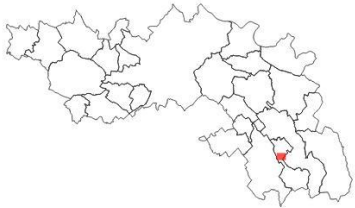
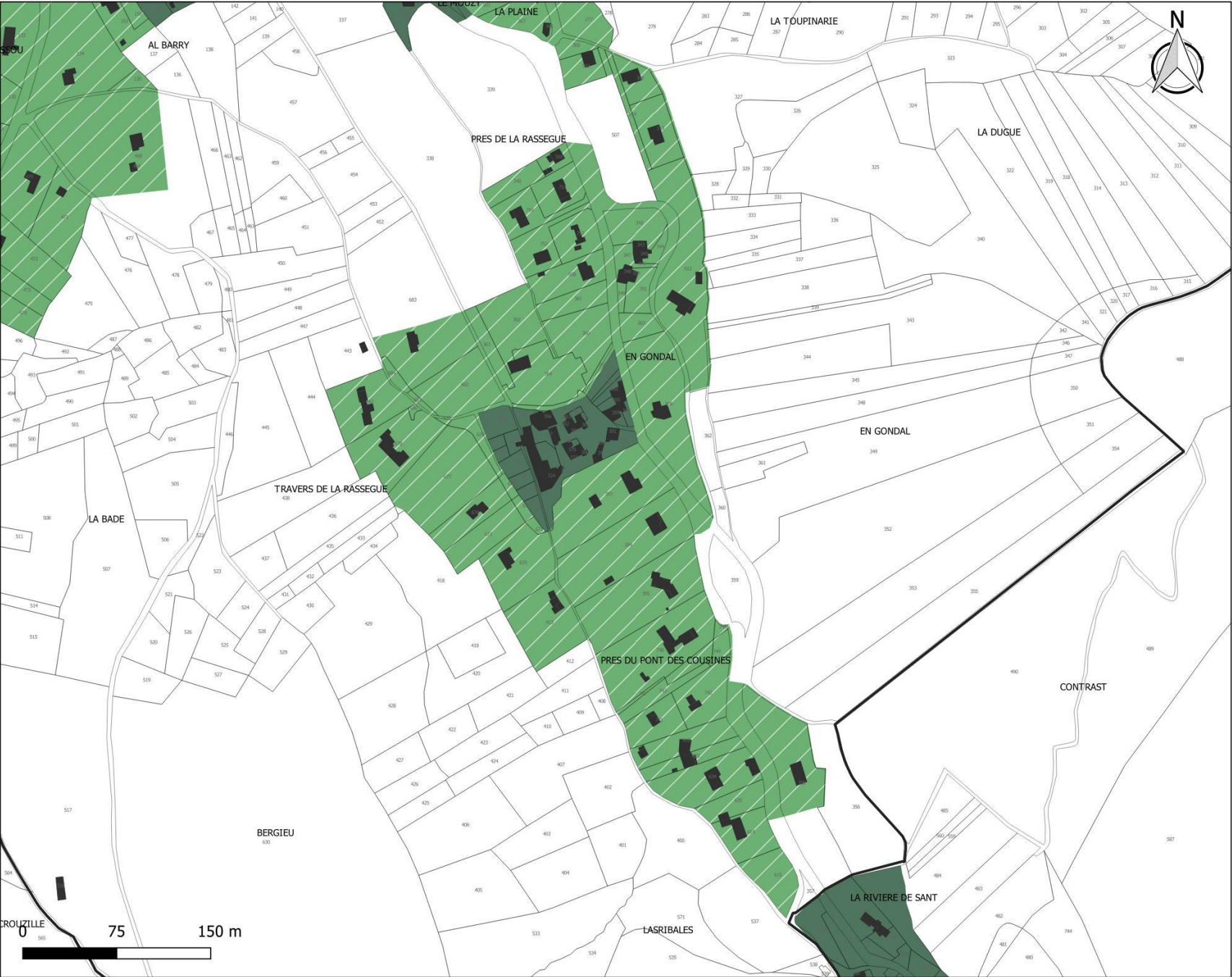


Planche des implantations par rapport aux voies et emprises publiques

Massaguel - En Gondal

Par rapport aux voies et emprises publiques les constructions seront implantées selon les dispositions suivantes:

- Alignement ou retrait maximal de 5 m
- Alignement ou retrait maximal de 10 m

Source: IGN.fr
Réalisation Citadia 03.12.2018

PLUi de la Communauté de Communes du Sor et de l'Agout - Règlement graphique

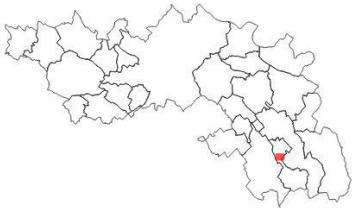


Planche des implantations par rapport aux limites séparatives

Massaguel - En Gondal

Par rapport aux limites séparatives, les constructions seront implantées selon les dispositions suivantes:

- Sur au moins une limite séparative
- Sur une limite séparative ou en retrait (3m mini-10m maxi)
- Retrait minimum de 5 mètres

Source: IGN.fr
Réalisation Citadia 03.12.2018



PLUi

Plan Local d'Urbanisme
intercommunal

***Commune de Massaguel –
Village***

PLUi de la Communauté de Communes du Sor et de l'Agout - Règlement graphique

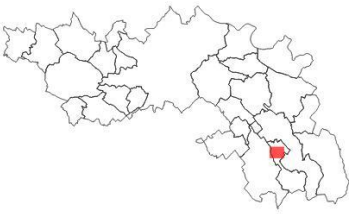


Planche des zones U
Massaguel - Village

Zonage U
U

Source: IGN.fr
Réalisation Citadia 03.12.2018

PLUi de la Communauté de Communes du Sor et de l'Agout - Règlement graphique

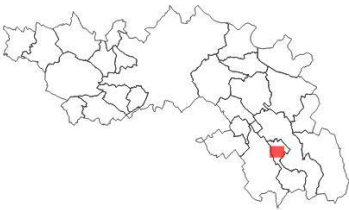


Planche des profils
urbains et villageois

Massaguel - Village

- Règle graphique
centre-ville et cœur de bourg
- Règle graphique
Extension urbaine des centres
villes et villages
- Règle graphique
Extension urbaine diffuse et
déconnectée
- Règle graphique
Hameau historique

Source: IGN.fr
Réalisation Citadia 03.12.2018

PLUi de la Communauté de Communes du Sor et de l'Agout - Règlement graphique

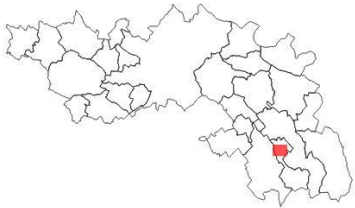


Planche du coefficient
d'emprise au sol

Massaguel - Village

L'emprise au sol maximale
des constructions est
limitée à:

- 20%
- 30%
- 50%
- 70%
- NR

Source: IGN.fr
Réalisation Citadia 03.12.2018

PLUi de la Communauté de Communes du Sor et de l'Agout - Règlement graphique

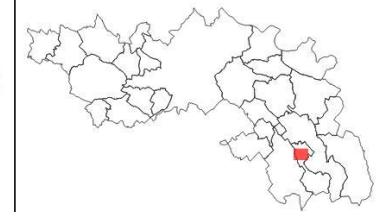


Planche des hauteurs maximales Massaguel - Village

La hauteur maximale des constructions
est limitée à :

- 7 m / R+1
- 10 m / R+2
- 13 m / R+3
- 16 m / R+4

Source: IGN.fr
Réalisation Citadia 03.12.2018

PLUi de la Communauté de Communes du Sor et de l'Agout - Règlement graphique

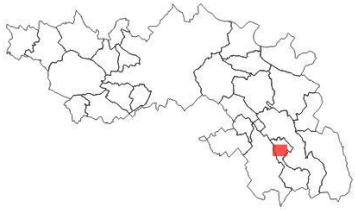


Planche des implantations par rapport aux voies et emprises publiques

Massaguel - Village

Par rapport aux voies et emprises publiques les constructions seront implantées selon les dispositions suivantes:

- Alignement ou retrait maximal de 5 m
- Alignement ou retrait maximal de 10 m
- Retrait compris entre 5 m et 20 m

Source: IGN.fr
Réalisation Citadia 03.12.2018

PLUi de la Communauté de Communes du Sor et de l'Agout - Règlement graphique

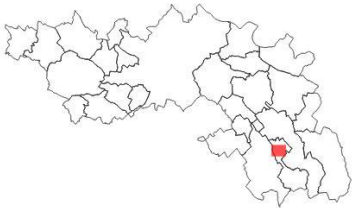


Planche des implantations par rapport aux limites séparatives

Massaguel - Village

Par rapport aux limites séparatives, les constructions seront implantées selon les dispositions suivantes:

- Sur une ou deux limites séparatives
- Sur au moins une limite séparative
- Sur une limite séparative ou en retrait (3m mini-10m maxi)

Source: IGN.fr
Réalisation Citadia 03.12.2018