



# PLUi

Plan Local d'Urbanisme  
**intercommunal**

COMMUNE DE  
PÉCHAUDIER



# PLUi

Plan Local d'Urbanisme  
**intercommunal**

***Commune de Péchaudier –  
Village***

PLUi de la Communauté de Communes du Sor et de l'Agout - Règlement graphique

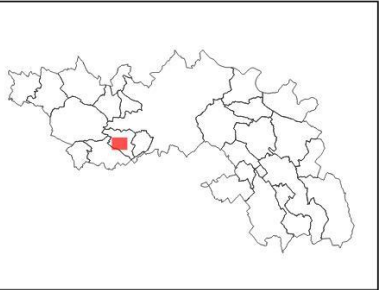
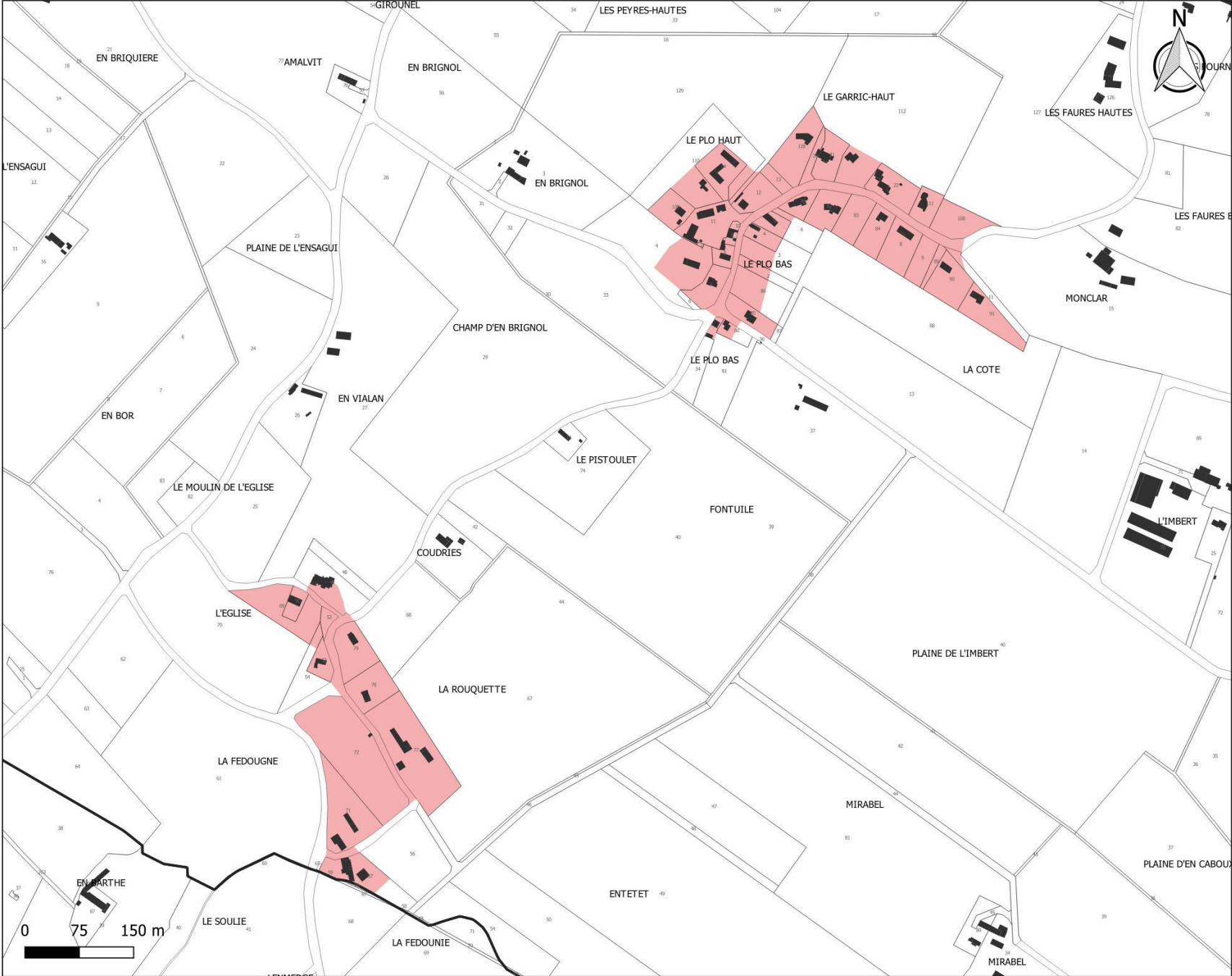


Planche des zones U  
Péchaudier

Zonage U  
U

Source: IGN.fr  
Réalisation Citadia 03.12.2018



PLUi de la Communauté de Communes du Sor et de l'Agout - Règlement graphique

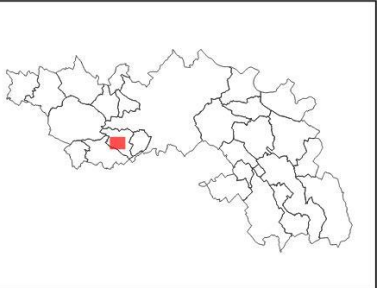
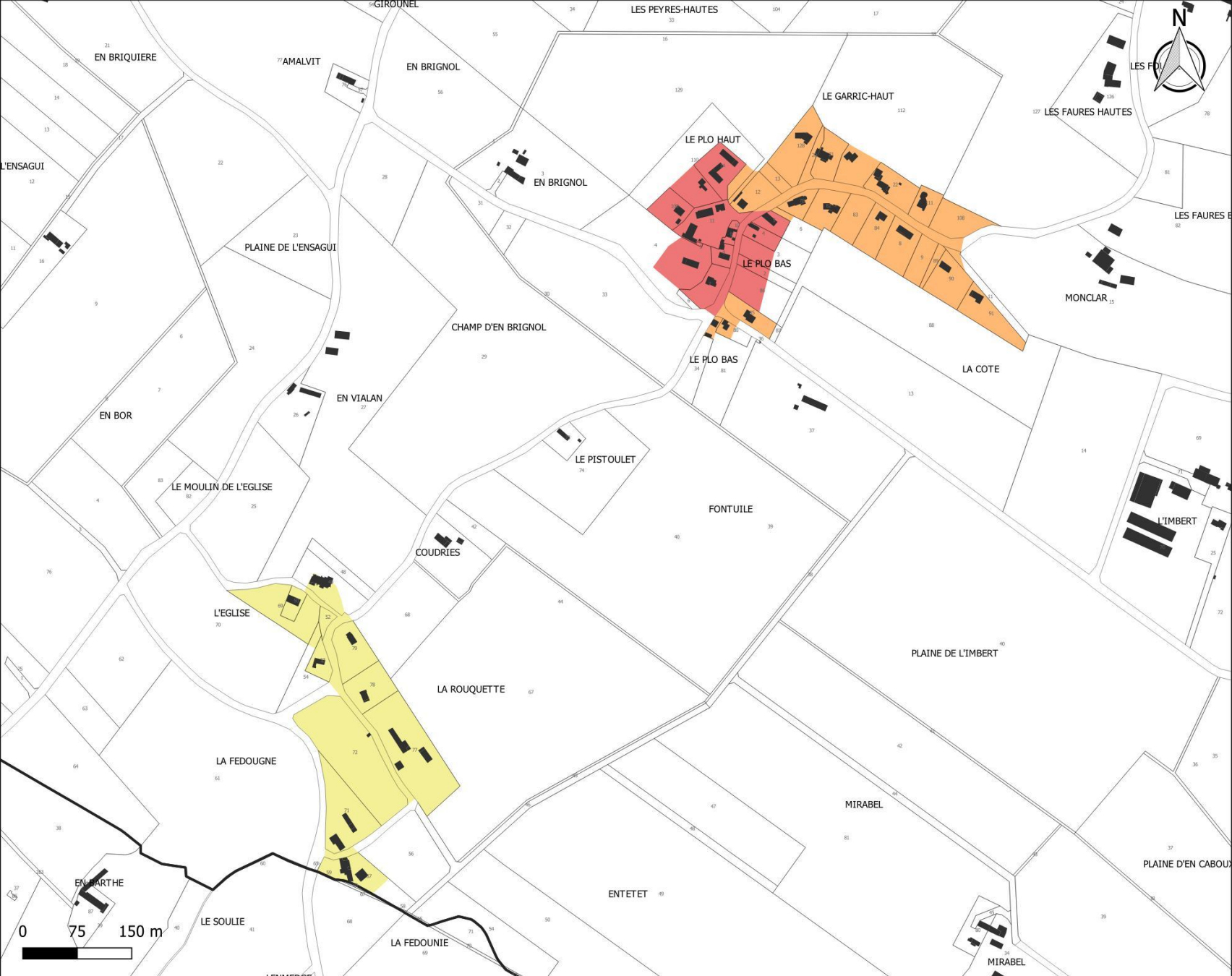


Planche des profils  
urbains et villageois

Péchaudier

## Péchaudier

- Règle graphique  
centre-ville et cœur de bourg
- Règle graphique  
Extension urbaine des centres  
villes et villages
- Règle graphique  
Extension urbaine diffuse et  
déconnectée

Source: IGN.fr  
Réalisation Citadia 03.12.2018

PLUi de la Communauté de Communes du Sor et de l'Agout - Règlement graphique

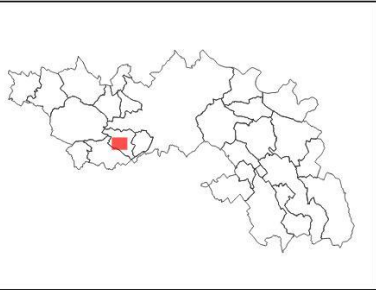
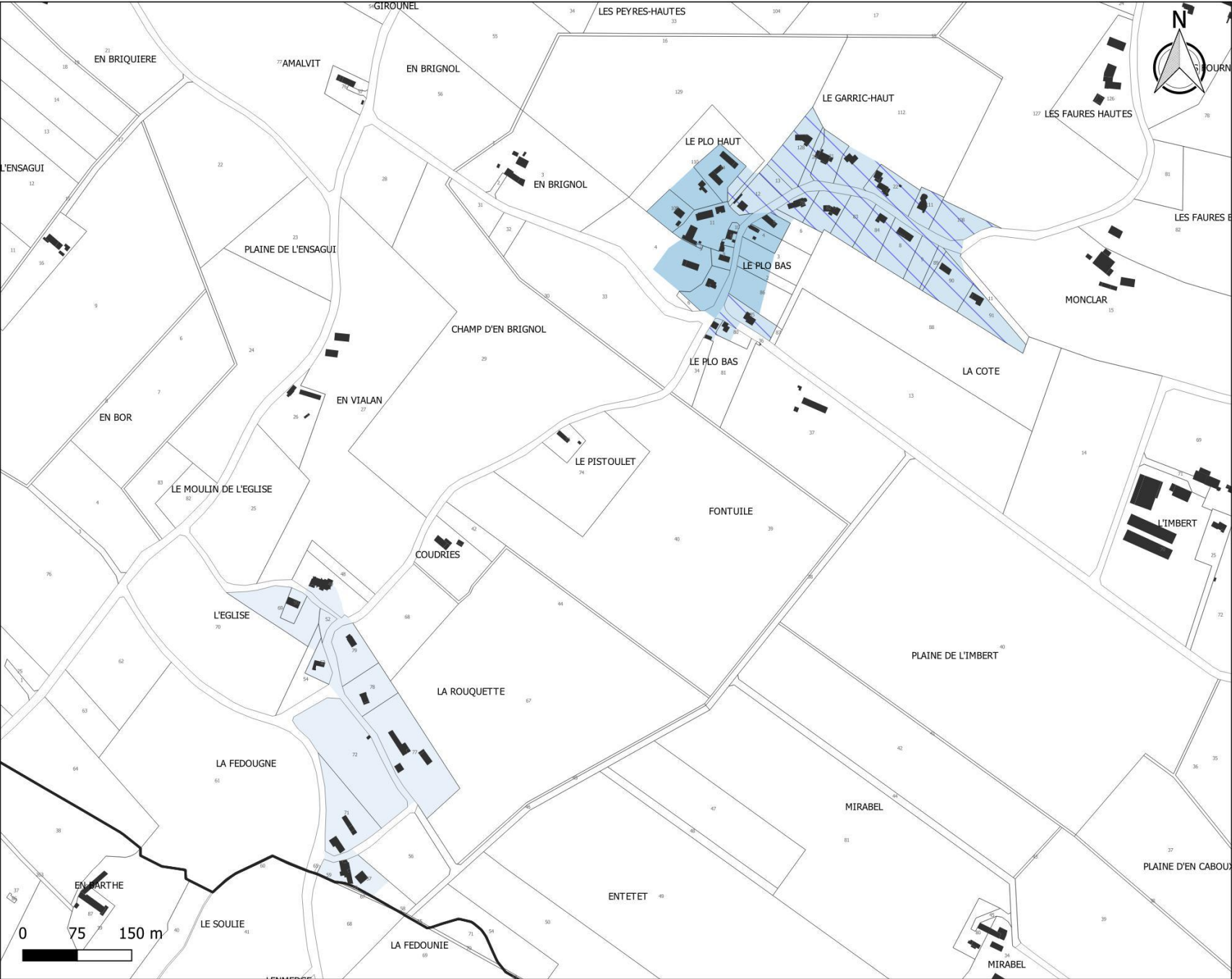


Planche du coefficient  
d'emprise au sol

Péchaudier

## Péchaudier

L'emprise au sol maximale des constructions est limitée à:

-  20%  
 30%  
 50%

Source: IGN.fr  
Réalisation Citadia 03.12.2018



PLUi de la Communauté de Communes du Sor et de l'Agout - Règlement graphique

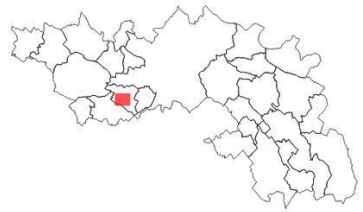
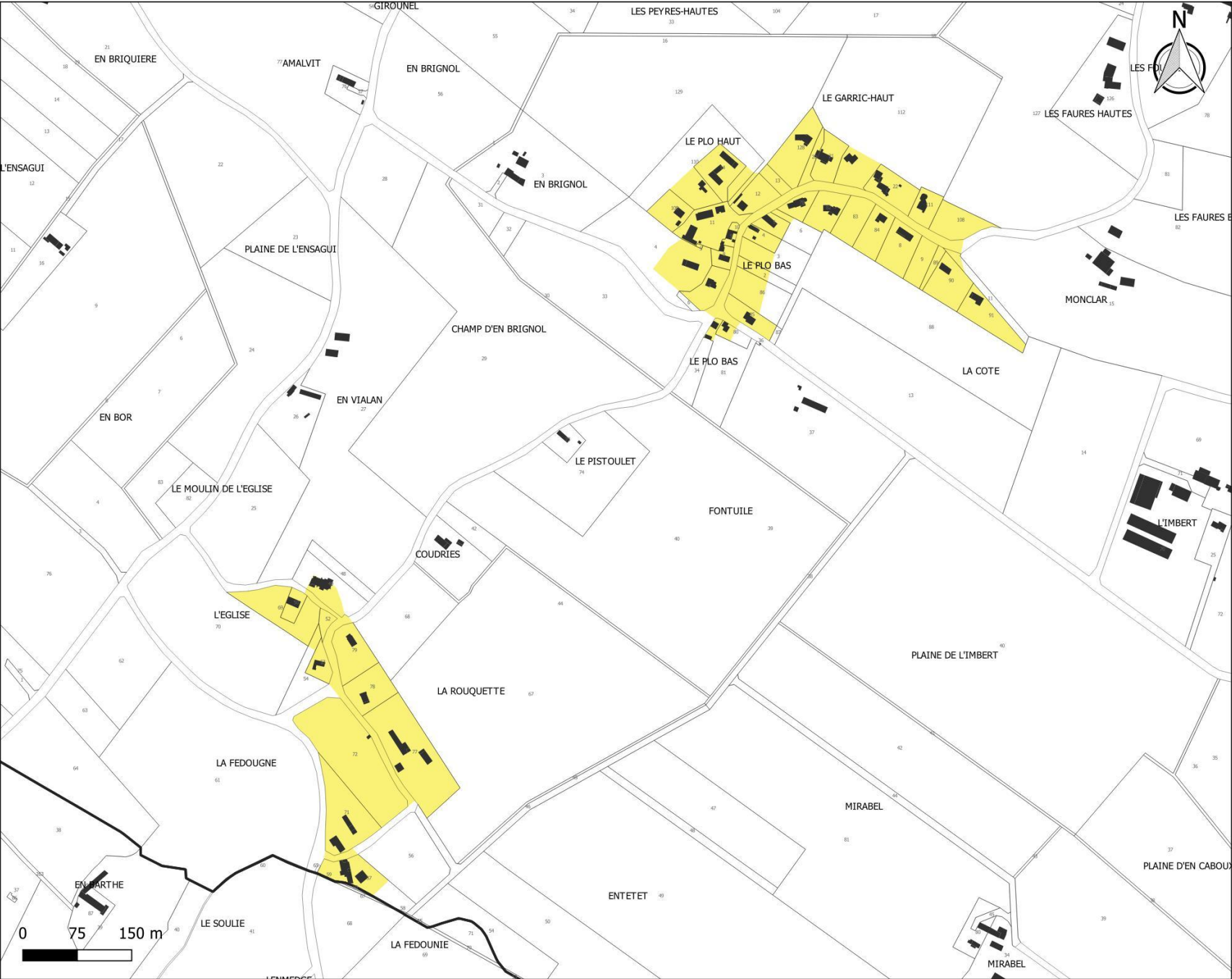


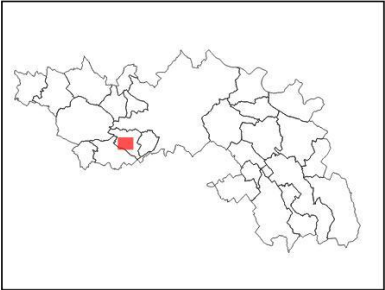
Planche des hauteurs maximales

Péchaudier

La hauteur maximale des constructions est limitée à :  
7 m / R+1

Source: IGN.fr  
Réalisation Citadia 03.12.2018

PLUi de la Communauté de Communes du Sor et de l'Agout - Règlement graphique



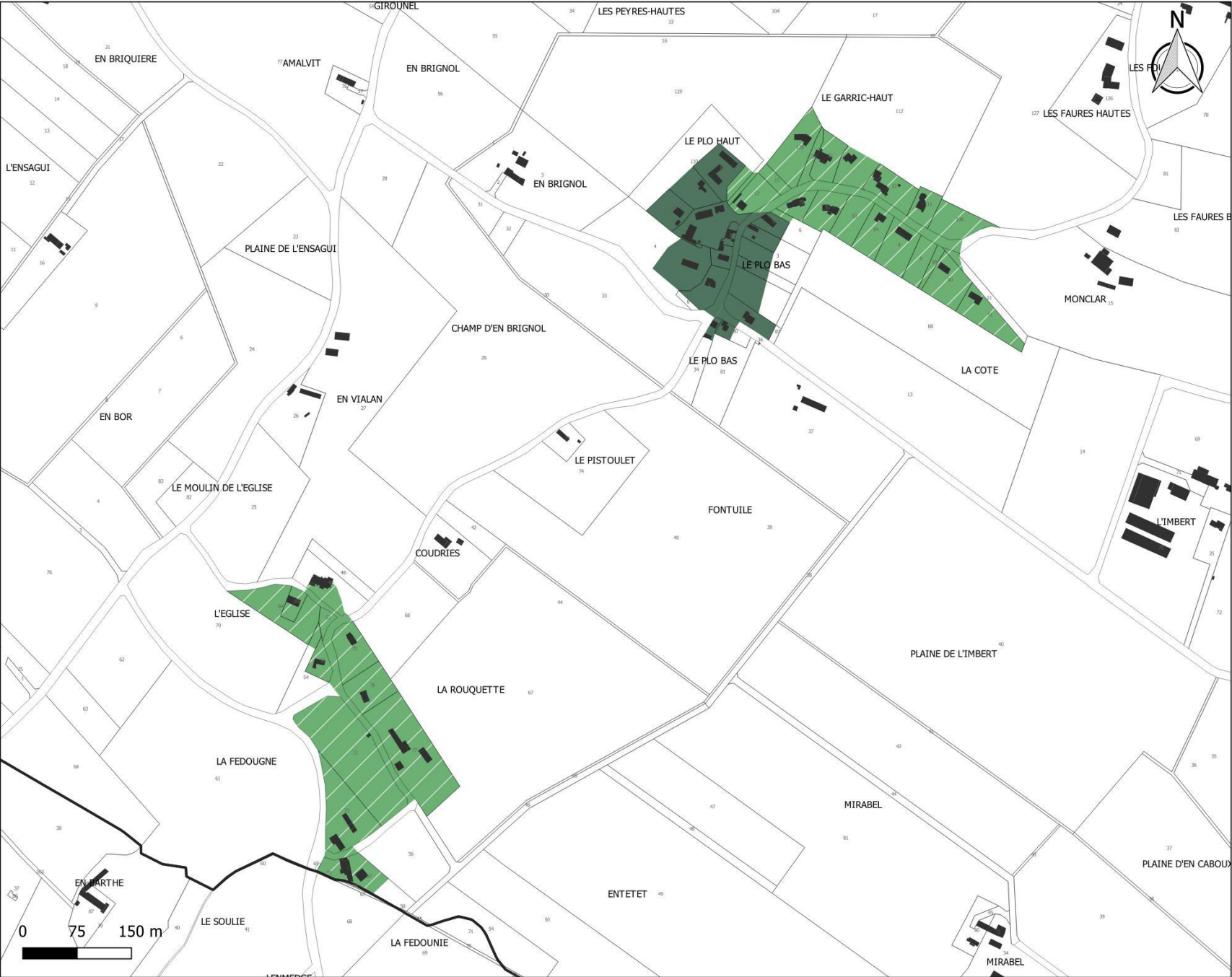
**Planche des implantations par rapport aux voies et emprises publiques**

**Péchaudier**

# Péchaudier

Par rapport aux voies et emprises publiques les constructions seront impantées selon les dispositions suivantes:

- Aligement ou retrait maximal de 5 m  
 ■ Aligement ou retrait maximal de 10 m



Source: IGN.fr  
Réalisation Citadia 03.12.2018



PLUi de la Communauté de Communes du Sor et de l'Agout - Règlement graphique

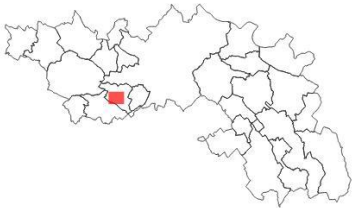
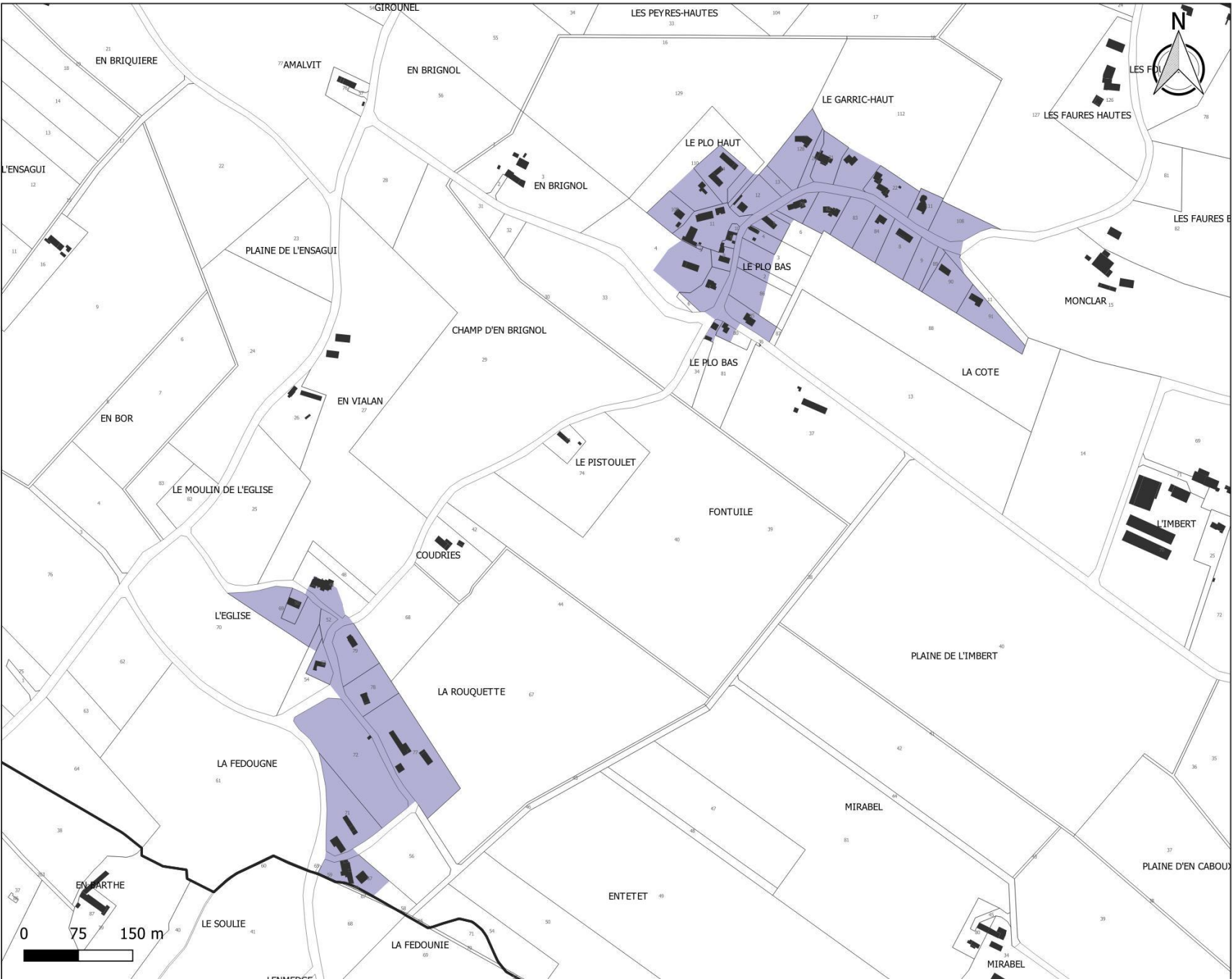


Planche des implantations par rapport aux limites séparatives

Péchaudier

Par rapport aux limites séparatives, les constructions seront implantées selon les dispositions suivantes:

- Sur une limite séparative ou en retrait (3m mini-10m maxi)

Source: IGN.fr  
Réalisation Citadia 03.12.2018