

Scan25® - © IGN Paris



- Zones inondables**
- Surface en eau
  - Lit mineur
  - Crue fréquente (retour de 5 à 15 ans)
  - Crue exceptionnelle (limite PHEC)

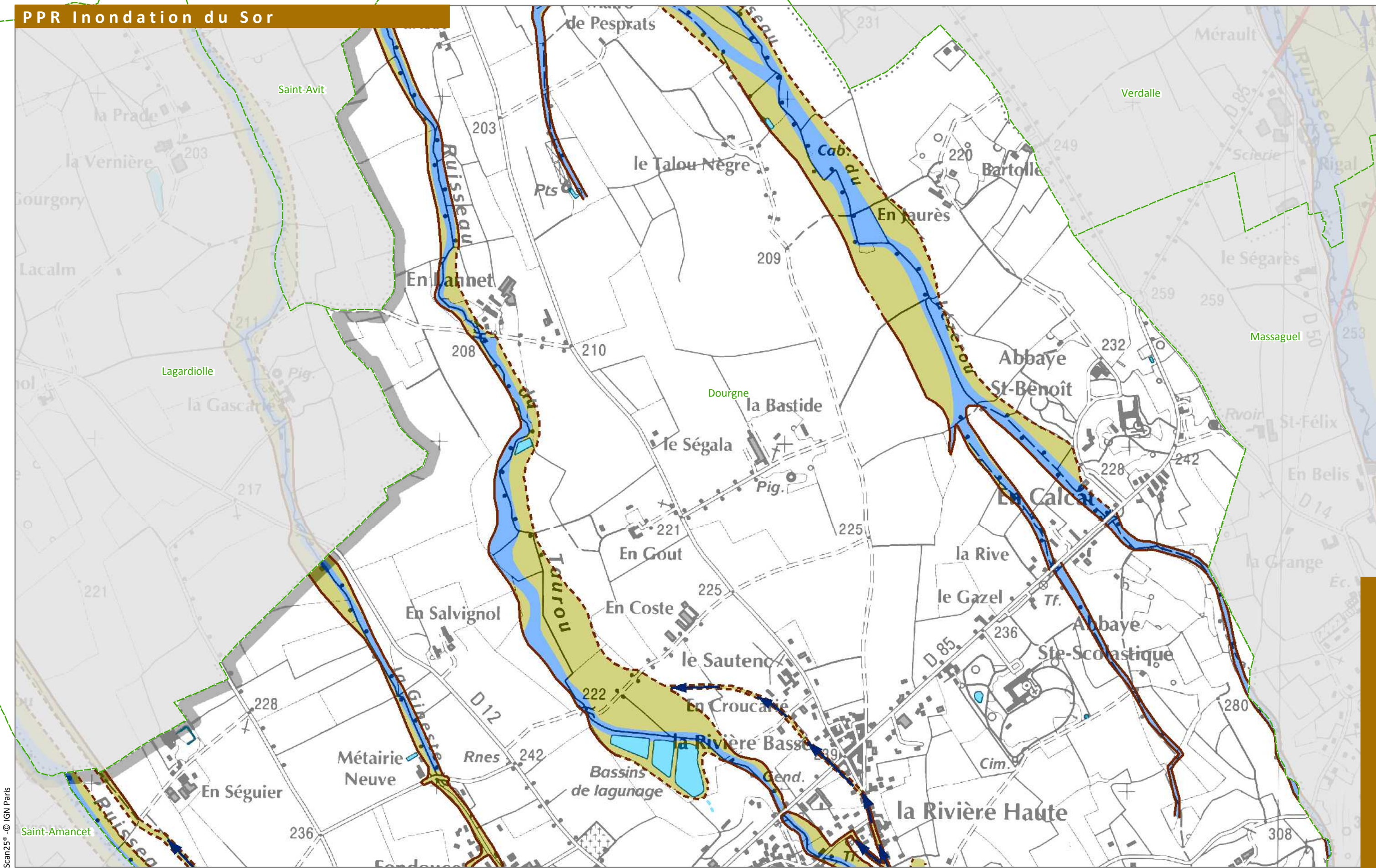
- Encaissant**  
(limite extrême des crues historiques)
- de pente abrupte
  - de pente faible
  - Chenal de crue
  - Digue, remblai, levée

- Données historiques**
- 11.06.2000 Hauteur à l'échelle H: 0.5 m
  - 11.06.2000 Laisses de crue Z: cote NGF de la crue H: hauteur d'eau / sol R: avec repère
  - Limite communale

0 1/5 200  
1:10 000  
1 cm = 100 m Mètres

CARTE  
**HYDROGÉOMORPHOLOGIQUE**  
Commune de **Douagne**





Scan25® - © IGN Paris



**Ris & T**  
**Risque & Territoire**  
**Avril 2016**

- Zones inondables**
- Surface en eau
  - Lit mineur
  - Crue fréquente (retour de 5 à 15 ans)
  - Crue exceptionnelle (limite PHEC)

- Encaissant**  
(limite extrême des crues historiques)
- de pente abrupte
  - de pente faible
  - Chenal de crue
  - Digue, remblai, levée

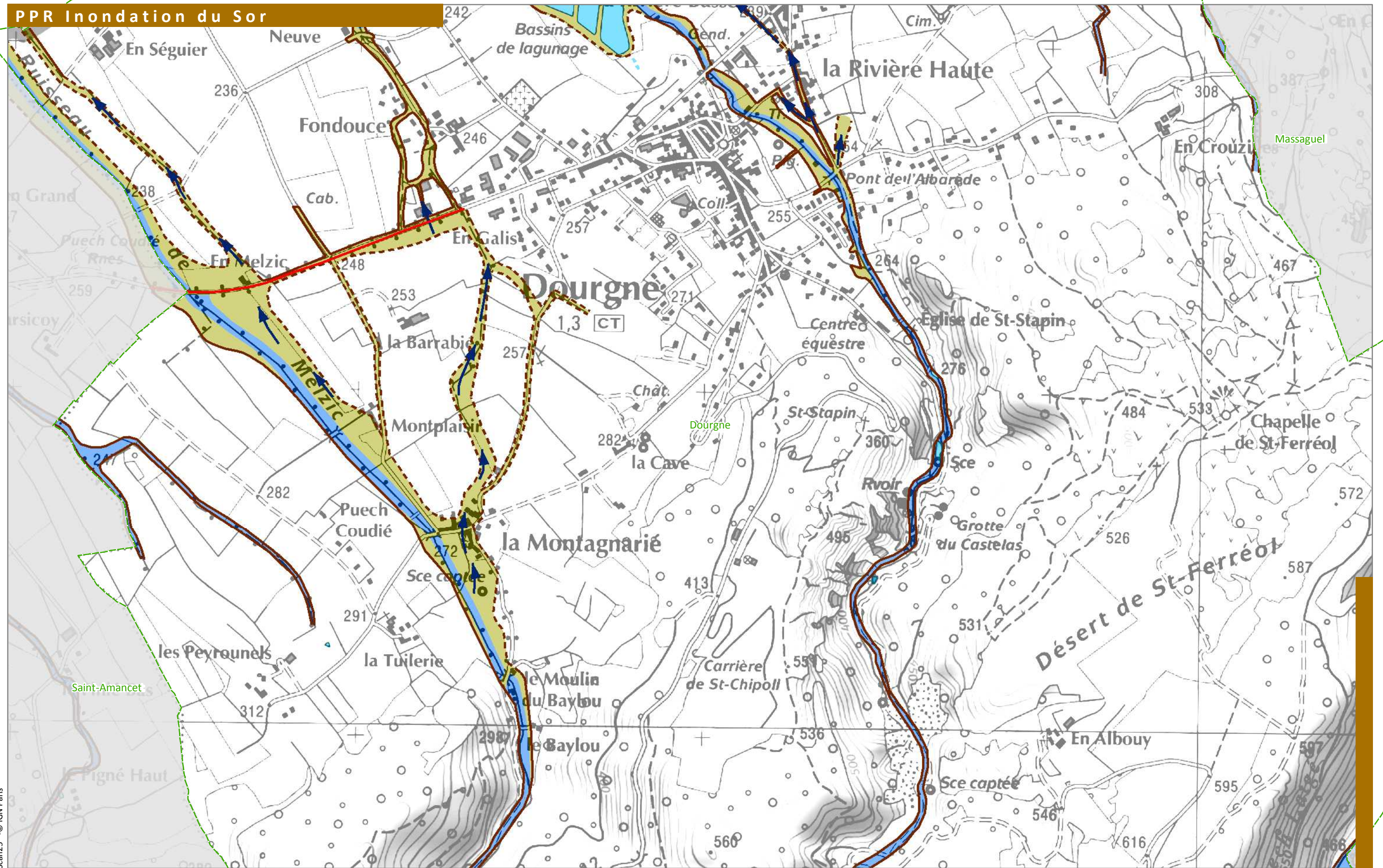
- Données historiques**
- 11.06.2000 Hauteur à l'échelle H: 0.5 m
  - 11.06.2000 Laisses de crue Z: cote NGF de la crue H: hauteur d'eau / sol R: avec repère
  - Limite communale

**1:10 000**  
1 cm = 100 m

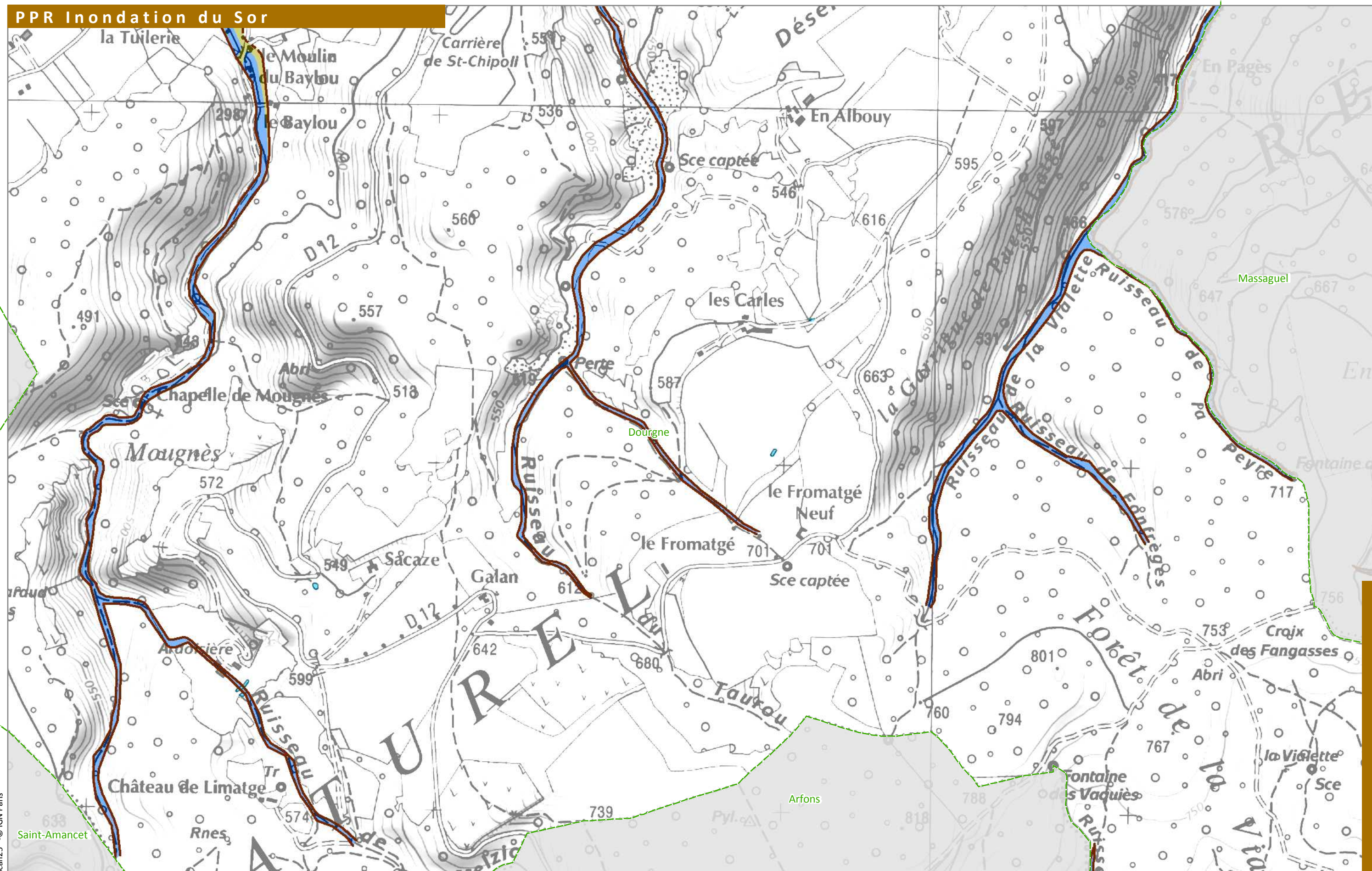
**2/5**  
0 200  
Mètres

**CARTE**  
**HYDROGÉOMORPHOLOGIQUE**  
Commune de **Dourgne**









Scan25® - © IGN Paris



**Ris & T**  
**Risque & Territoire**  
**Avril 2016**

- Zones inondables**
- Surface en eau
  - Lit mineur
  - Crue fréquente (retour de 5 à 15 ans)
  - Crue exceptionnelle (limite PHEC)

- Encroissant**  
 (limite extrême des crues historiques)
- de pente abrupte
  - de pente faible
  - Chenal de crue
  - Digue, remblai, levée

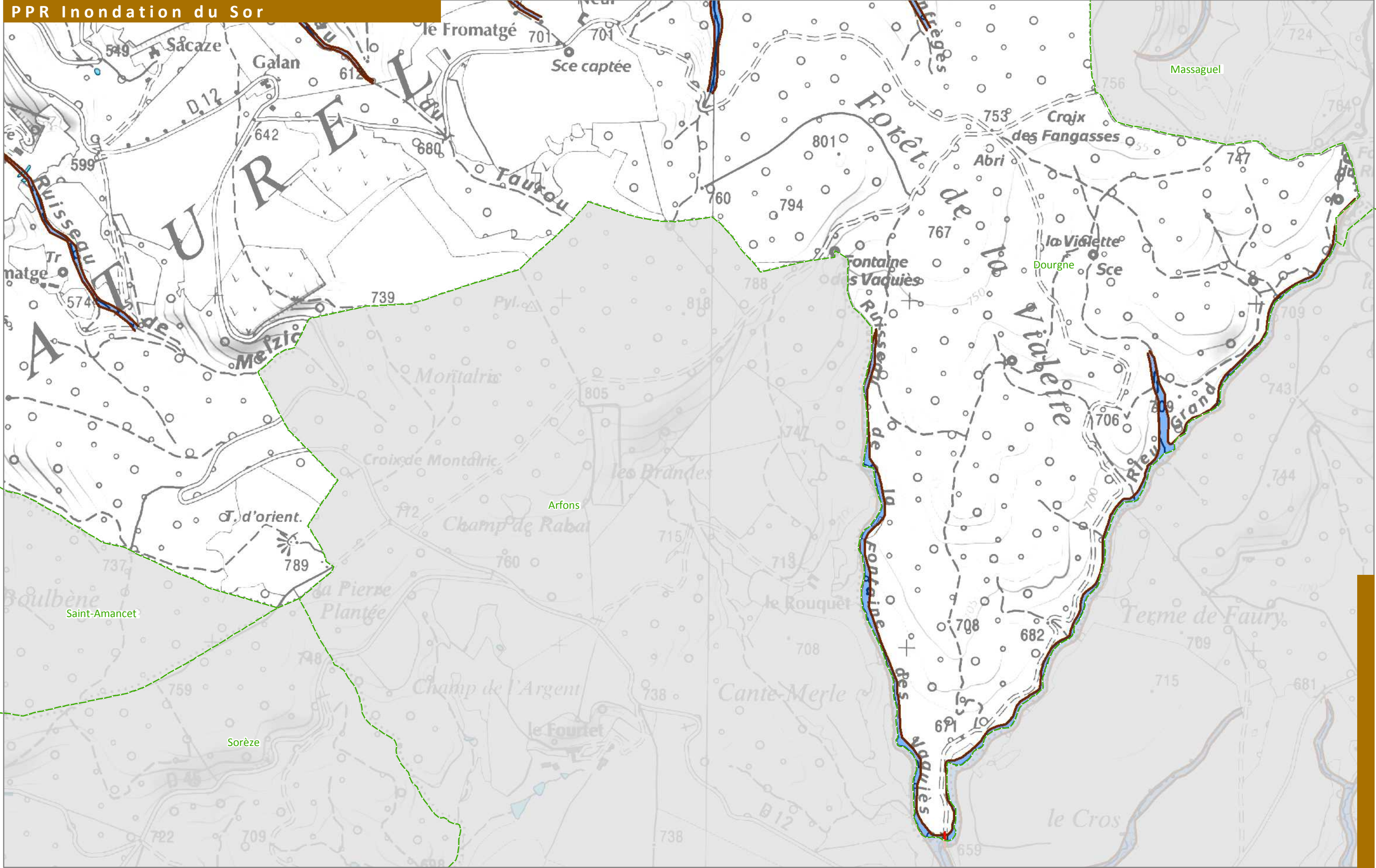
- Données historiques**
- 11.06.2000 Hauteur à l'échelle H: 0.5 m
  - 11.06.2000 Laisses de crue Z: cote NGF de la crue H: hauteur d'eau / sol R: avec repère
  - 11.06.2000 H: 0.5 m
  - Limite communale

**0 4/5**  
**1:10 000**  
 0 200  
 1 cm = 100 m Mètres

**CARTE**  
**HYDROGÉOMORPHOLOGIQUE**

Commune de **Dourgne**





Scan25® - © IGN Paris



**Ris & T**  
**Risque & Territoire**  
**Avril 2016**

- Zones inondables**
- Surface en eau
  - Lit mineur
  - Crue fréquente (retour de 5 à 15 ans)
  - Crue exceptionnelle (limite PHEC)

- Encaissant**  
(limite extrême des crues historiques)
- de pente abrupte
  - de pente faible
  - Chenal de crue
  - Digue, remblai, levée

- Données historiques**
- 11.06.2000 Hauteur à l'échelle  
H : 0.5 m
  - 11.06.2000 Laisses de crue  
Z : cote NGF de la crue  
H : hauteur d'eau / sol  
R : avec repère
  - 11.06.2000 Limite communale

**0 5/5**  
**1:10 000**  
**0 200**  
**1 cm = 100 m**  
**Mètres**

**CARTE**

**HYDROGÉOMORPHOLOGIQUE**

Commune de **Dourgne**