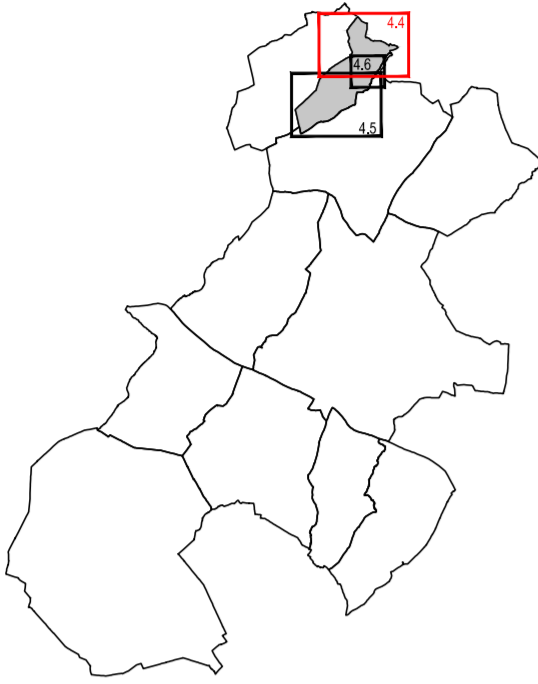




COMMUNAUTE DES COMMUNES GIENNOISES

PLAN LOCAL D'URBANISME INTERCOMMUNAL



PLAN DE ZONAGE
Langesse
Nord

Echelle : 1/5000

Pièce
4.4

Objet	Arrêté le 1 ^{er} mars 2019
Approuvé le	
Révisé le	
Modifié le	
Mis à jour le	

GEOMEXPERT sas - 1, rue Niepce - 45700 Villemandeur

Légende :

- Limite des zones
- Espace boisé classé à conserver
- ★ Bâtiments pour lesquels le changement de destination est autorisé et réglementé
- +— Limite administrative

Eléments du paysage à préserver

Patrimoine architectural :

- Bâti/ouvrage remarquable
- Bâtiment
- Elément architectural
- Croix

Patrimoine naturel :

- Haie
- Arbre
- Alignement d'arbres

