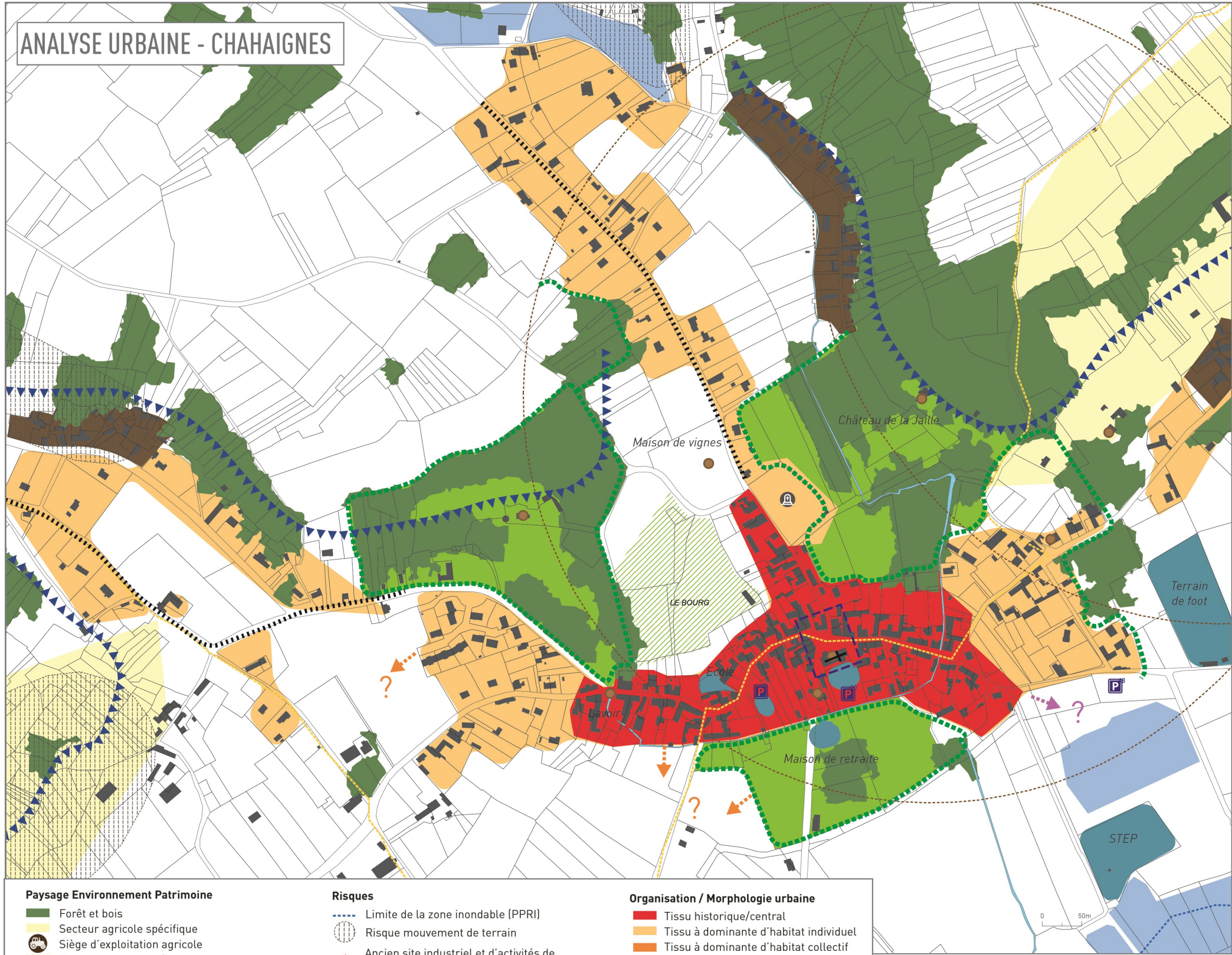


ANALYSE URBAINE - CHAHAINES



CHAHAINES

> Localisation : Au centre du territoire de la CC Loir Lucé Bercé

> Document d'urbanisme 2017 : Plan Local d'Urbanisme

> Principales caractéristiques :

- Un bourg linéaire en pied de coteau ayant tendance à s'étendre de façon linéaire le long des RD (64, 255 et 235), ce qui génère des entrées de bourg peu lisibles et altère la lecture des paysages : limites floues entre bourg et campagne
- Quelques équipements (école, bureau de poste, terrain de foot...), commerces et services de proximité regroupés autour de la place de l'église
- Un EPHAD public « Résidence du Parc » qui constitue un espace vert au sud du centre-bourg
- Une commune viticole avec des exploitations de petite taille
- La forêt de Bercé au nord du territoire communal
- Une commune très riche sur le plan patrimonial : château classé de Bénéhard, châteaux inscrits de la Jaille et du Haut Rasné à proximité du bourg, menhir inscrit de Gobianne, caves, habitat troglodytique, maisons de vigne, lavoir...
- De nombreuses résidences secondaires, pour certaines peu utilisées (caractère de logements vacants)
- Traversée difficile du bourg pour les engins agricoles (selon le schéma prospectif agricole)

> Potentiel en dents creuses :

- Très peu de dents creuses identifiées

> Secteurs de projets futurs envisagés :

- Local technique de type atelier municipal
- Extension de la maison de retraite
- Extension du lotissement de la Croix Chignard

> Enjeux :

- Aménagement des traversées de bourg (zone partagée)
- Recherche d'une forme plus compacte et de limites claires pour le bourg
- Besoin de relocalisation d'artisans
- Mise en valeur des bâtiments et des sites remarquables (charte environnementale)