

PLAN LOCAL D'URBANISME INTERCOMMUNAL

COMMUNAUTÉ DE COMMUNES
LOIR-LUCE-BERCE

Date d'arrêt

13 janvier 2020

Pièce du PLUi

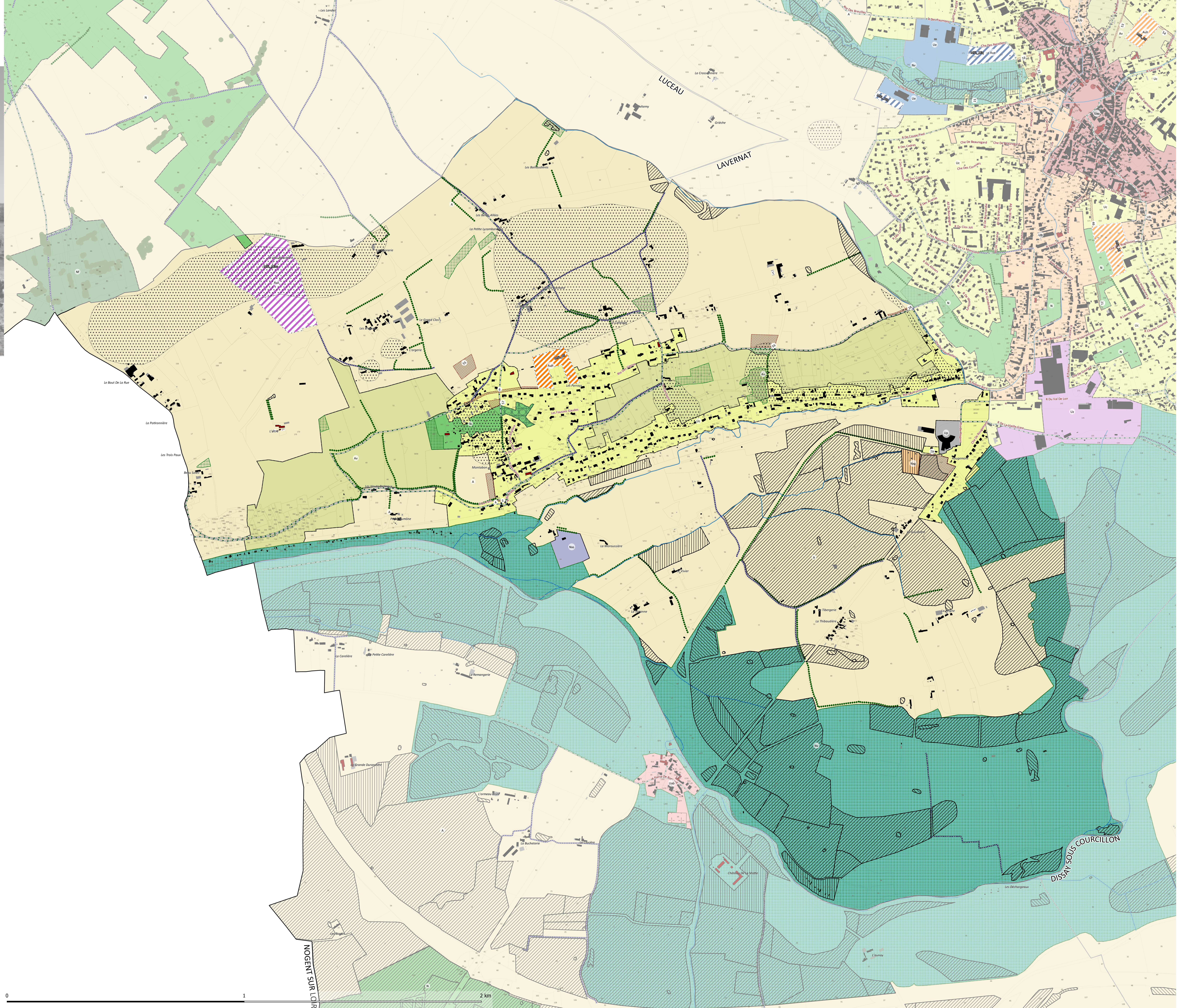
4.2.1.c

Plan
MONTVAL-SUR-LOIR_Montabon

N



ZONES URBAINES (U)	
Uaa	Centre ancien de Montval-sur-Loir et La Chartre-sur-le-Loir
Uab	Centres anciens des autres communes
Ub	Faubourgs de Montval-sur-Loir et la Chartre-sur-le-Loir
Uc	Extensions urbaines, généralement de type pavillonnaires
Ue	Zones urbaines à vocation équipement
Uz	Zones urbaines à vocation économique
Up	Grands ensembles bâtis patrimoniaux
Ug	Zone urbaine à destination des gens du voyage
ZONES À URBANISER (AU)	
Auh	Zones à urbaniser à vocation principale habitat
Auz	Zones à urbaniser à vocation principale économie
Aue	Zones à urbaniser à vocation principale équipement
2Auh	Zone à urbaniser à long terme
ZONES AGRICOLES (A)	
A	Zone Agricole
Av	Secteurs à fort potentiel de production viticole plantés ou non
ZONES NATURELLES ET FORESTIÈRES (N)	
N	Zone Naturelle et forestière
Nf	Espaces naturels boisés
Nv	Secteurs de vallées
Nxl	Sites accueillant des activités de loisirs et/ou touristiques
SECTEURS DE TAILLE ET DE CAPACITÉ D'ACCUEIL LIMITÉES (STECAL)	
Nxh	Hameaux à vocation dominante d'habitat (STECAL)
Nxg	Espaces d'accueil pour les gens du voyage (STECAL)
Nxs	Sites accueillant des équipements d'intérêt collectif et services publics (STECAL)
Nxl1	Emprises constructibles des sites accueillant des activités de loisirs et/ou touristiques (STECAL)
Nxz	Activités économiques isolées (STECAL)
PRESCRIPTIONS GRAPHIQUES	
	Emplacements réservés
	Secteurs protégés en raison de la richesse du sol ou du sous-sol
	Risques mouvements de terrain (source : DDT, Atlas1990-2006)
	Secteur de projet en attente d'un projet d'aménagement global
Les prescriptions relatives à la Trame Verte et Bleue	
Relevé des zones humides	
	Zone humide : zone humide de l'inventaire vérifiée sur le terrain par la réalisation de sondages pédologiques ou d'étude de la végétation
	Zone non humide : plan d'eau et mare
	Zone non prospectée : zone humide potentielle mais non vérifiée sur le terrain en raison d'un défaut d'accès
	Réseau hydrographique (source : BDTOPO)
	Les milieux isolés ayant un intérêt écologique ou paysager (mares et sources)
	Espaces Boisés Classés (EBC)
	Secteurs de haies et bois à préserver
	Haies à préserver (linéaire)
	Arbres isolés à préserver
Les prescriptions relatives au patrimoine	
Changements de destination	
	Éléments ou constructions d'intérêt patrimonial ou architectural à protéger
	Éléments ou constructions d'intérêt patrimonial ou architectural à protéger
Les voies et chemins à conserver, à modifier ou à créer	
	Chemins locaux d'intérêt
	Plan Départemental des Itinéraires de Promenade et de Randonnée (PDIPIR)
	Sentiers de randonnée Vallée-du-Loir
AUTRES ÉLÉMENTS	
	Secteurs faisant l'objet d'une Orientation d'Aménagement et de Programmation (OAP)
Limites communales	
	Bâtiments cadastrés
	Bâtiments en dur
	Bâtiments légers
	Cimetières



NOGENT SUR LOIR

DISSAY SOUS COURCILLON