

Document n° 4 : Règlement graphique

Dossier d'arrêt de projet
à être annexé à la délibération du 23 janvier 2020

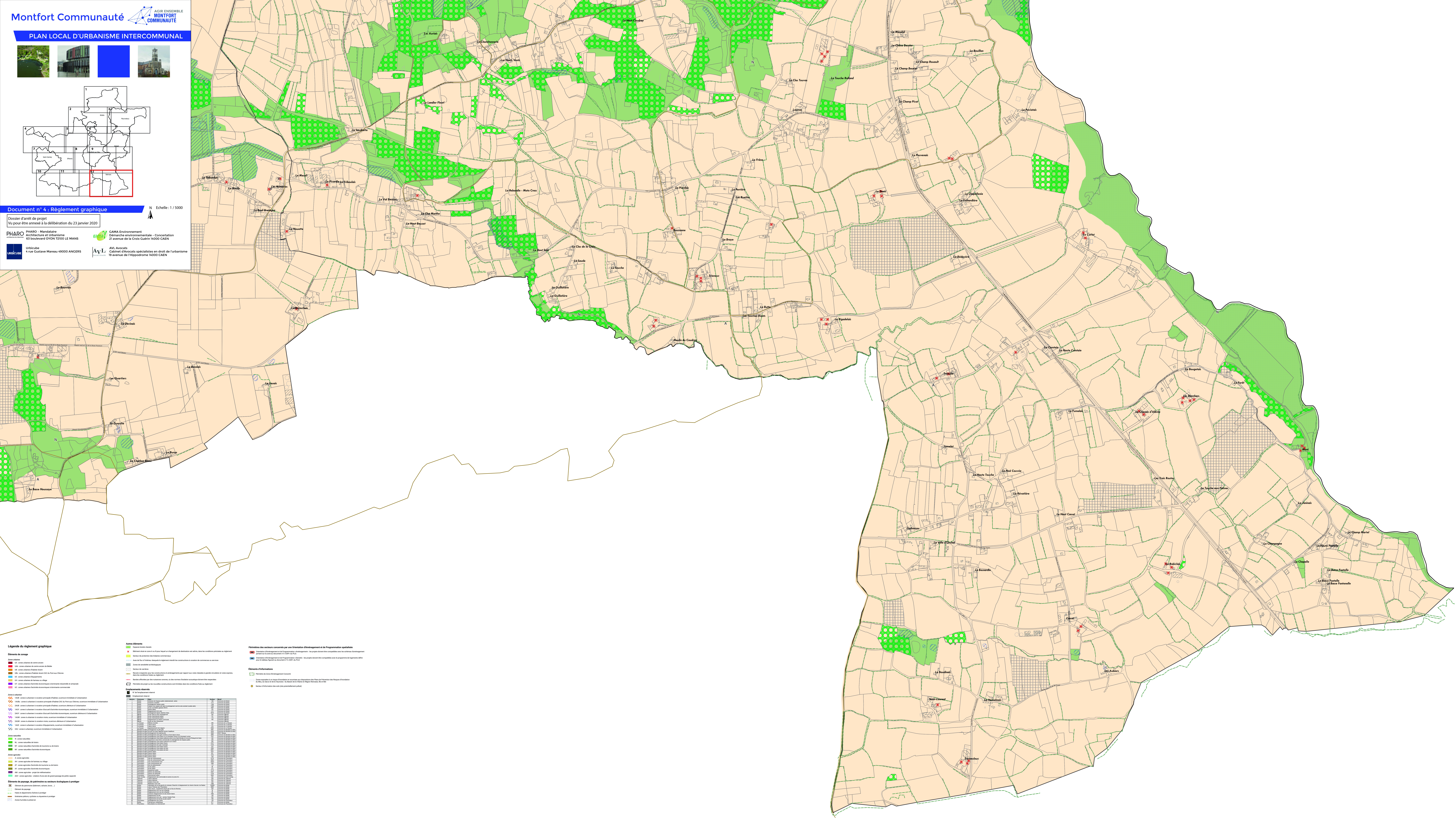
PHARO - Mandataire
Architecture et Urbanisme
63 boulevard OYON 72100 LE MANS

gama
CAMA Environnement
Démarche environnementale - Concertation
21 avenue de la Croix Guérin 14000 CAEN

URBICUBE
4 rue Gustave Mareau 49000 ANGERS

AVL Avocats
Cabinet d'Avocats spécialistes en droit de l'urbanisme
19 avenue de l'Hippodrome 14000 CAEN

N Echelle : 1 / 5000



Légende du règlement graphique

Intervista da retrans

- zones urbaines**
- UA : zones urbaines de centre ancien
 - UAB : zones urbaines de centre ancien de Bédouie
 - UD : zones urbaines d'habitat récent
 - URC : zones urbaines d'habitat récent ZAC du Pont aux Chânes
 - UE : zones urbaines d'équipements
 - UH : zones urbaines de hameau ou village
 - UY : zones urbaines d'activités économiques à dominante industrielle et artisanale
 - UC : zones urbaines d'activités économiques à dominante commerciale

● **Urban** : cities & urban areas

- | | |
|-------|--|
| 1A1C: | zones à urbaniser à vocation-principale d'habitat ZAD et Portes aux Champs, ouverture immédiate à l'urbanisation |
| 2A1C: | zones à urbaniser à vocation-principale d'habitat, ouverture ultérieure à l'urbanisation |
| 1A1Y: | zones à urbaniser à vocation-dualité d'activités économiques, ouverture immédiate à l'urbanisation |
| 2A1Y: | zones à urbaniser à vocation-dualité d'activités économiques, ouverture ultérieure à l'urbanisation |
| 1A1B: | zones à urbaniser à vocation-mixte, ouverture immédiate à l'urbanisation |
| 2A1B: | zones à urbaniser à vocation-mixte, ouverture ultérieure à l'urbanisation |
| 1A1J: | zones à urbaniser à vocation-déplacements, ouverture immédiate à l'urbanisation |
| 2A1: | zones à urbaniser, ouverture immédiate à l'urbanisation |






■ zones naturelles

- NT : zones naturelles d'activités de tourisme ou de loisirs
NE : zones naturelles d'activités économiques
- zones agricoles**
- A : zones agricoles
H4 : zones agricoles d'hameau ou village
ET : zones agricoles d'activités de tourisme ou de loisirs
EY : zones agricoles d'activités économiques
RM : zones agricoles - projet de réaffectation
RGV : zones agricoles - situation d'une aire de grand passage de petite capacité

éments de paysage, de patrimoine ou secteurs écologiques à protéger

- Éléments de paysage
- Haies et alignements d'arbres à protéger
- Itinéraires pédestres, cyclistes ou équestres à protéger
- Zones humides à préserver

Autres éléments

-  **Classement selon l'usage**
Établissement ou son zone A ou B pour lequel un changement de destination est admis, dans les conditions prévues au règlement
-  **Secteur de protection des intérêts commerciaux**
Avis de fin de l'édifice ou des constructions à réaliser interdit les constructions à vocation de commerces ou services
-  **Zones de sensibilité archéologique**
-  **Zones de caractère**
Peuvent à respecter pour les constructions et aménagements par rapport aux zones classées à grande circulation et aux zones exposées aux conditions fortes au règlement
-  **Emprises affectées par des usures, sismiques, ou des sources d'insécurité acoustique doivent être respectées**
L'entretien de projet ou les nouvelles constructions sont limitées dans les conditions fortes au règlement

III Employment

- [illegible]

1	2	3	4	5	6	7	8	9	10	11	12	13	14	15	16	17	18	19	20	21	22	23	24	25	26	27	28	29	30	31	32	33	34	35	36	37	38	39	40	41	42	43	44	45	46	47	48	49	50	51	52	53	54	55	56	57	58	59	60	61	62	63	64	65	66	67	68	69	70	71	72	73	74	75	76	77	78	79	80	81	82	83	84	85	86	87	88	89	90	91	92	93	94	95	96	97	98	99	100
---	---	---	---	---	---	---	---	---	----	----	----	----	----	----	----	----	----	----	----	----	----	----	----	----	----	----	----	----	----	----	----	----	----	----	----	----	----	----	----	----	----	----	----	----	----	----	----	----	----	----	----	----	----	----	----	----	----	----	----	----	----	----	----	----	----	----	----	----	----	----	----	----	----	----	----	----	----	----	----	----	----	----	----	----	----	----	----	----	----	----	----	----	----	----	----	----	----	----	-----

- | Order | Author | Year | Journal | Volume | Page | Page |
|-------|------------|------|--------------------|--------|------|------|
| 1 | W. H. Rind | 1987 | Journal of Climate | 10 | 1173 | 1181 |
| 2 | W. H. Rind | 1987 | Journal of Climate | 10 | 1182 | 1190 |
| 3 | W. H. Rind | 1987 | Journal of Climate | 10 | 1191 | 1200 |
| 4 | W. H. Rind | 1987 | Journal of Climate | 10 | 1201 | 1210 |
| 5 | W. H. Rind | 1987 | Journal of Climate | 10 | 1211 | 1220 |
| 6 | W. H. Rind | 1987 | Journal of Climate | 10 | 1221 | 1230 |
| 7 | W. H. Rind | 1987 | Journal of Climate | 10 | 1231 | 1240 |
| 8 | W. H. Rind | 1987 | Journal of Climate | 10 | 1241 | 1250 |
| 9 | W. H. Rind | 1987 | Journal of Climate | 10 | 1251 | 1260 |
| 10 | W. H. Rind | 1987 | Journal of Climate | 10 | 1261 | 1270 |
| 11 | W. H. Rind | 1987 | Journal of Climate | 10 | 1271 | 1280 |
| 12 | W. H. Rind | 1987 | Journal of Climate | 10 | 1281 | 1290 |
| 13 | W. H. Rind | 1987 | Journal of Climate | 10 | 1291 | 1300 |
| 14 | W. H. Rind | 1987 | Journal of Climate | 10 | 1301 | 1310 |
| 15 | W. H. Rind | 1987 | Journal of Climate | 10 | 1311 | 1320 |
| 16 | W. H. Rind | 1987 | Journal of Climate | 10 | 1321 | 1330 |
| 17 | W. H. Rind | 1987 | Journal of Climate | 10 | 1331 | 1340 |
| 18 | W. H. Rind | 1987 | Journal of Climate | 10 | 1341 | 1350 |
| 19 | W. H. Rind | 1987 | Journal of Climate | 10 | 1351 | 1360 |
| 20 | W. H. Rind | 1987 | Journal of Climate | 10 | 1361 | 1370 |
| 21 | W. H. Rind | 1987 | Journal of Climate | 10 | 1371 | 1380 |
| 22 | W. H. Rind | 1987 | Journal of Climate | 10 | 1381 | 1390 |
| 23 | W. H. Rind | 1987 | Journal of Climate | 10 | 1391 | 1400 |
| 24 | W. H. Rind | 1987 | Journal of Climate | 10 | 1401 | 1410 |
| 25 | W. H. Rind | 1987 | Journal of Climate | 10 | 1411 | 1420 |
| 26 | W. H. Rind | 1987 | Journal of Climate | 10 | 1421 | 1430 |
| 27 | W. H. Rind | 1987 | Journal of Climate | 10 | 1431 | 1440 |
| 28 | W. H. Rind | 1987 | Journal of Climate | 10 | 1441 | 1450 |
| 29 | W. H. Rind | 1987 | Journal of Climate | 10 | 1451 | 1460 |
| 30 | W. H. Rind | 1987 | Journal of Climate | 10 | 1461 | 1470 |
| 31 | W. H. Rind | 1987 | Journal of Climate | 10 | 1471 | 1480 |
| 32 | W. H. Rind | 1987 | Journal of Climate | 10 | 1481 | 1490 |
| 33 | W. H. Rind | 1987 | Journal of Climate | 10 | 1491 | 1500 |
| 34 | W. H. Rind | 1987 | Journal of Climate | 10 | 1501 | 1510 |
| 35 | W. H. Rind | 1987 | Journal of Climate | 10 | 1511 | 1520 |
| 36 | W. H. Rind | 1987 | Journal of Climate | 10 | 1521 | 1530 |
| 37 | W. H. Rind | 1987 | Journal of Climate | 10 | 1531 | 1540 |
| 38 | W. H. Rind | 1987 | Journal of Climate | 10 | 1541 | 1550 |
| 39 | W. H. Rind | 1987 | Journal of Climate | 10 | 1551 | 1560 |
| 40 | W. H. Rind | 1987 | Journal of Climate | 10 | 1561 | 1570 |
| 41 | W. H. Rind | 1987 | Journal of Climate | 10 | 1571 | 1580 |
| 42 | W. H. Rind | 1987 | Journal of Climate | 10 | 1581 | 1590 |
| 43 | W. H. Rind | 1987 | Journal of Climate | 10 | 1591 | 1600 |
| 44 | W. H. Rind | 1987 | Journal of Climate | 10 | 1601 | 1610 |
| 45 | W. H. Rind | 1987 | Journal of Climate | 10 | 1611 | 1620 |
| 46 | W. H. Rind | 1987 | Journal of Climate | 10 | 1621 | 1630 |
| 47 | W. H. Rind | 1987 | Journal of Climate | 10 | 1631 | 1640 |
| 48 | W. H. Rind | 1987 | Journal of Climate | 10 | 1641 | 1650 |
| 49 | W. H. Rind | 1987 | Journal of Climate | 10 | 1651 | 1660 |
| 50 | W. H. Rind | 1987 | Journal of Climate | 10 | 1661 | 1670 |
| 51 | W. H. Rind | 1987 | Journal of Climate | 10 | 1671 | 1680 |
| 52 | W. H. Rind | 1987 | Journal of Climate | 10 | 1681 | 1690 |
| 53 | W. H. Rind | 1987 | Journal of Climate | 10 | 1691 | 1700 |
| 54 | W. H. Rind | 1987 | Journal of Climate | 10 | 1701 | 1710 |
| 55 | W. H. Rind | 1987 | Journal of Climate | 10 | 1711 | 1720 |
| 56 | W. H. Rind | 1987 | Journal of Climate | 10 | 1721 | 1730 |
| 57 | W. H. Rind | 1987 | Journal of Climate | 10 | 1731 | 1740 |
| 58 | W. H. Rind | 1987 | Journal of Climate | 10 | 1741 | 1750 |
| 59 | W. H. Rind | 1987 | Journal of Climate | 10 | 1751 | 1760 |
| 60 | W. H. Rind | 1987 | Journal of Climate | 10 | 1761 | 1770 |
| 61 | W. H. Rind | 1987 | Journal of Climate | 10 | 1771 | 1780 |
| 62 | W. H | | | | | |

[illegible]

- [illegible]

Périmètres des secteurs concernés par une Orientation d'Aménagement et de Programmation spatiale

- RE** Orientation d'aménagement et de Programmation «Aménagement» : les projets doivent être compatibles avec les schémas d'aménagement portant sur la zone au document n°3 «SAP» du PUA.

Éléments d'information

- **Période de Zone d'Environnement Conscrit**
- Zones exposées à un risque d'inondation et soumises aux dispositions des Plans de Prévention des Risques d'Inondation du Meu, du Sautuv et de la Vaulserre / du Bassin de la Vézère en Région Péninsulaire, Ile et Est
- **Section d'Informations des sols (sols potentiellement pollués)**