

NOTICE SIMPLIFIEE D'INCIDENCES NATURA 2000

Plan Local d'Urbanisme De La Boissière

Département de l'Hérault (34)

Dossier établi en avril 2018 avec le concours du bureau d'études



4, Rue Jean Le Rond d'Alembert - Bâtiment 5 – 1^{er} étage - 81 000 ALBI
Tel : 05.63.48.10.33 - Fax : 05.63.56.31.60 - contact@lartifex.fr

SOMMAIRE

PARTIE 1 : EVALUATION DES INCIDENCES DU PLUi SUR LES SITES NATURA 2000.....	3
I. Positionnement spatial au sein du réseau Natura 2000	3
II. Analyse des interactions possibles avec le réseau Natura 2000	5

Illustrations

Illustration 1 : Carte de localisation du réseau Natura 2000.....	4
---	---

PARTIE 1 : EVALUATION DES INCIDENCES DU PLUI SUR LES SITES NATURA 2000

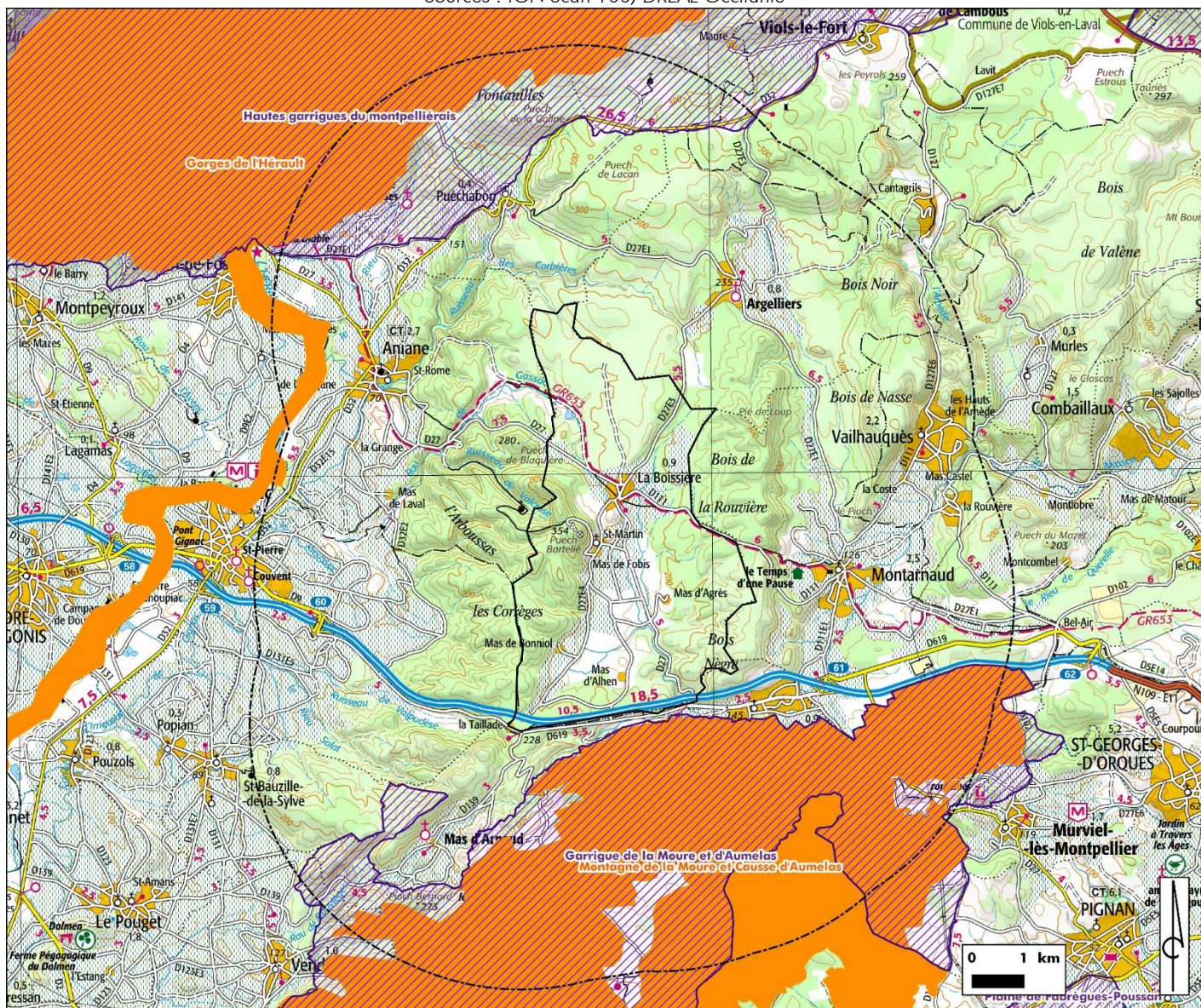
I. POSITIONNEMENT SPATIAL AU SEIN DU RESEAU NATURA 2000

Quatre sites Natura 2000 sont localisés dans un rayon de 5 km autour du territoire communal. Deux sites sont désignés au titre de la directive Oiseaux (ZPS) et deux au titre de la Directive Habitats (ZSC).

Type	Numéro	Intitulé	Distance au projet
ZSC (Directive Habitats)	FR9101393	Montagne de la Moure et causse d'Aumelas	150 m
ZPS (Directive Oiseaux)	FR9112037	Garrigues de la Moure et d'Aumelas	150 m
ZPS (Directive Oiseaux)	FR9112004	Hautes garrigues du montpelliérais	2,5 km
ZSC (Directive Habitats)	FR9101388	Gorges de l'Hérault	3,5 km

Illustration 1 : Carte de localisation du réseau Natura 2000

Sources : IGN Scan 100, DREAL Occitanie



Légende

- Rayon de 5 km
- Limite communale
- ▨ Site Natura 2000 (Directive Oiseaux)
- ▨ Site Natura 2000 (Directive Habitats)

II. ANALYSE DES INTERACTIONS POSSIBLES AVEC LE RESEAU NATURA 2000

Site Natura 2000	Connexion	Autres facteurs	Interaction possible
Montagne de la Moure et causse d'Aumelas (ZSC)	Faible : Ce site est localisé à 150 m de la commune, isolé par l'autoroute A 750.	<p>Ce site de garrigues est marqué par une activité pastorale ancienne et reste relativement occupé par l'homme (pastoralisme, vignes). Sous l'effet conjugué des incendies et du pâturage, ce territoire présente une physionomie spécifique.</p> <p>Parmi les espèces inscrites à l'annexe II qui ont amenés au classement de la zone en site Natura 2000, six espèces de chiroptères sont susceptibles d'utiliser le territoire communal comme territoire de chasse.</p>	<p>Négligeable :</p> <p>Le zonage du PLU n'interfère pas avec les habitats d'intérêt communautaire.</p> <p>Le projet du PLU n'impacte aucune continuité écologique notable (haie, boisement, ripisylve, etc.) et ne représente pas une réelle perte d'habitat de chasse. De plus le site Natura 2000 est situé à une distance raisonnable des zones AU.</p>
Garrigues de la Moure et d'Aumelas (ZPS)	Faible : Ce site Natura 2000 (Directive Oiseaux) est localisé à 150 m de la commune. Les habitats présents sur le site sont similaires à ceux présents sur le territoire communal.	<p>Ce site de garrigue est marqué par une activité pastorale ancienne et reste relativement occupé par l'homme (pastoralisme, vignes). Sous l'effet conjugué des incendies et du pâturage, ce territoire présente une physionomie spécifique.</p> <p>34 espèces d'oiseaux ont amenés au classement de la zone en site Natura 2000, susceptibles d'utiliser le territoire communal.</p>	<p>Négligeable :</p> <p>Le zonage du PLU n'interfère pas avec les habitats d'intérêt pour les espèces d'oiseaux ayant justifiés le classement de la zone en site Natura 2000 et les zones AU concernent les dents creuses à proximité du tissu urbain existant.</p>
Hautes garrigues du montpellierais (ZPS) ^o	Négligeable : Ce site Natura 2000 (Directive Oiseaux) est localisé à 1,5 km de la commune. Les habitats présents sur le site sont similaires à ceux présents sur le territoire communal.	<p>Ce site englobe un vaste territoire de collines calcaires. Plusieurs ensembles morphologiques peuvent y être individualisés : massif de la Serrane, causse de la Selle, gorges de l'Hérault, massifs du Pic Saint-Loup et de l'Hortus, collines de la Suque et Puech des Mourgues.</p> <p>21 espèces d'oiseaux ont amenés au classement de la zone en site Natura 2000, susceptibles d'utiliser le territoire communal.</p>	<p>Négligeable :</p> <p>Le zonage du PLU n'interfère pas avec les habitats d'intérêt pour les espèces d'oiseaux ayant justifiés le classement de la zone en site Natura 2000 et les zones AU concernent les dents creuses à proximité du tissu urbain existant.</p>

Site Natura 2000	Connexion	Autres facteurs	Interaction possible
Gorges de l'Hérault (ZSC)	<p>Négligeable :</p> <p>Ce site est localisé à 3,5 km de la commune. Il comporte des milieux aquatiques mais ce réseau hydrographique est localisé sur un autre bassin versant.</p>	<p>Ce site est défini autour du fleuve Hérault qui entaille un massif calcaire vierge de grandes infrastructures. Les habitats forestiers (forêt de Pins de Salzman et chênaie verte) et rupicoles sont bien conservés. L'ensemble de l'hydrosystème du fleuve est encore peu perturbé.</p> <p>Parmi les espèces inscrites à l'annexe II qui ont amenés au classement de la zone en site Natura 2000, six espèces de chiroptères sont susceptibles d'utiliser le territoire communal comme territoire de chasse.</p>	<p>Négligeable :</p> <p>Le zonage du PLU n'interfère pas avec les habitats d'intérêt communautaire.</p> <p>Le projet du PLU n'impacte aucune continuité écologique notable (haie, boisement, ripisylve, etc.) et ne représente pas une réelle perte d'habitat de chasse. De plus le site Natura 2000 est situé à une distance raisonnable des zones AU.</p>

Analyse des incidences potentielles sur les sites Natura 2000 :

Le projet du PLU ne présente pas de risque d'incidences notables dommageables sur les habitats et les espèces ayant justifiées la désignation des site Natura 2000 localisés à proximité de la commune de La Boissière.



4, rue Jean le Rond d'Alembert
Bâtiment 5 - 1^{er} étage
81 000 ALBI

Tel : 05.63.48.10.33
Fax : 05.63.56.31.60

contact@lartifex.fr