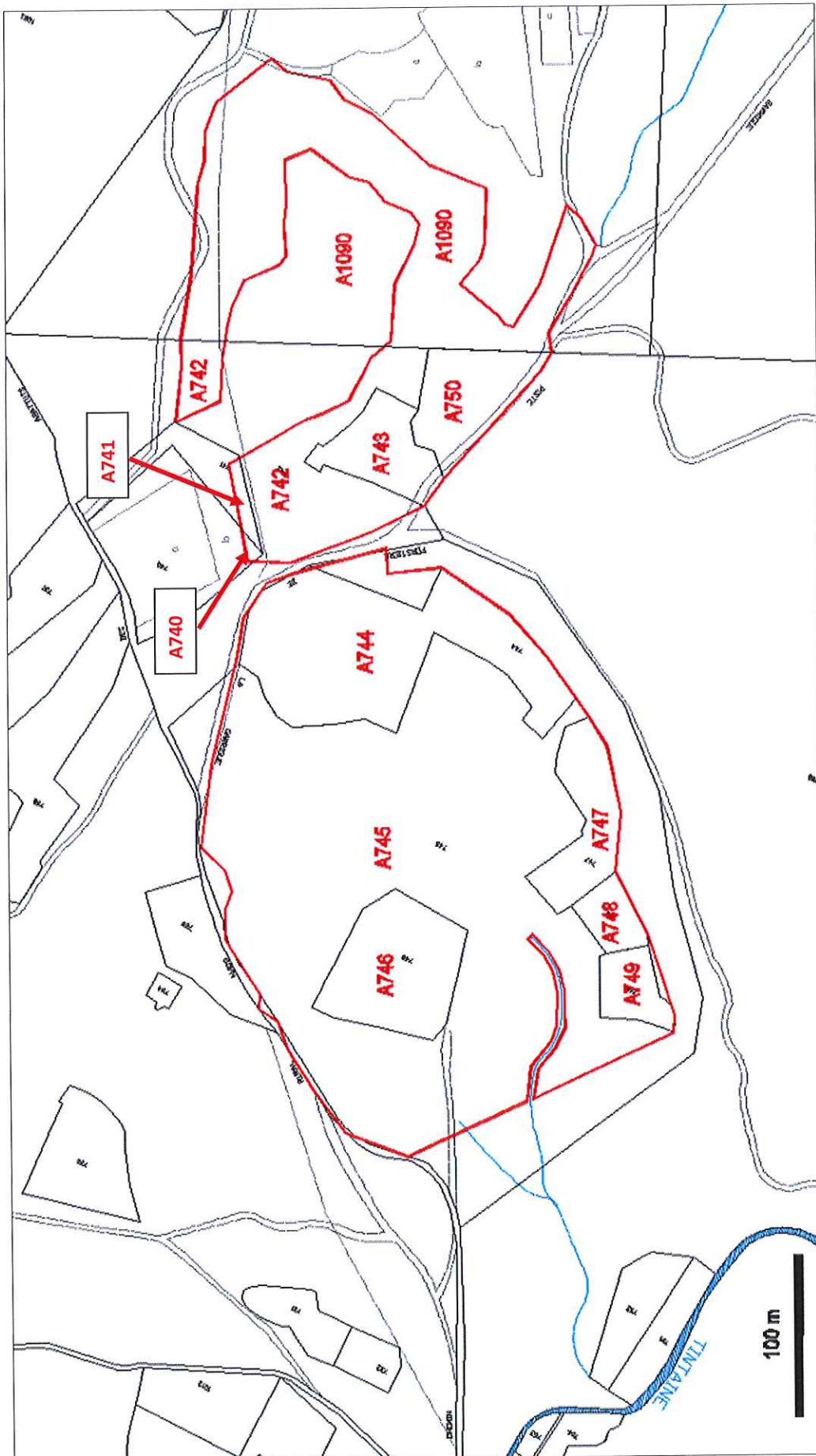


Pièce n° 2 : Emprise des surfaces à défricher sur fond cadastral



VU LE *R.L.*
COMMISSAIRE ENQUÊTEUR *R.L.R.*
A. HIEGEL

| Parcelle | Surface totale parcelle (*) | Surface dans l'emprise du projet (défrichement) |
|-------------|--------------------------------|--|
| | m² | m² |
| GARDE OUEST | A744 | 12 100 |
| | A745 | 68 880 |
| | A746 | 5 800 |
| | A747 | 3 480 |
| | A748 | 1 340 |
| GARDE EST | A749 | 1 770 |
| | A740 | 6 990 |
| | A741 | 2 450 |
| | A742 | 24 220 |
| | A743 | 3 040 |
| | A750 | 302 710 |
| | A1090 | 135 000 |
| TOTAL | 668 340 | ~ 110 000 |

(*) Source : Cadastre