

# Plan Local d'Urbanisme



**Saint-Sorlin d'Arves**  
*Département de la Savoie*

## 4.1.1 Protection du patrimoine bâti



Arrêté par délibération du Conseil Communautaire du 26 février 2020



## Sommaire

N°1 - Chapelle Sainte-Anne à Malcrozet.....	4
N°2 – Mazot à Malcrozet .....	5
N°3 - Ancienne cure à l'Eglise .....	6
N°4 - Mazot à l'Eglise .....	7
N°5 - Habitation typique à l'Eglise.....	8
N°6 - Oratoire .....	9
N°7- Ferme à l'Eglise .....	10
N°8 - Habitation typique à l'Eglise.....	11
N°9 - Habitation typique à La Ville .....	12
N°10 - Habitation typique à La Ville.....	13
N°11 - Four communal à la Ville .....	14
N°12 - Ferme au Pré .....	15
N°13 - Habitation typique au Pré.....	16
N°14 - Habitation typique au Pré.....	17
N°15 - Habitation typique aux Choseaux .....	18
N°16 - Ancienne ferme au Turin.....	19



## N°1 - Chapelle Sainte-Anne à Malcrozet

### Localisation :



### Photos :



### Eléments architecturaux à préserver / restaurer / reconstruire :

- La maçonnerie en pierre et les pierres d'angle
- La forme de la porte principale et son arche de style roman
- L'oculus
- Les linteaux en tuf
- Les pierres gravées

### Interventions interdites :

- La mise en place d'accidents d'ouverture (lucarne, outeau) ou de fenêtres de toit



## N°2 – Mazot à Malcrozet

**Localisation :**



**Photo :**



**Éléments architecturaux à restaurer / reconstruire :**

- L'aspect bois des façades
- La volumétrie simple



## N°3 - Ancienne cure à l'Eglise

Localisation :



Photo :



**Eléments architecturaux à préserver / restaurer / reconstruire :**

- La toiture à 4 pans
- Les épis de faîtage
- La symétrie des ouvertures de la façade visible depuis l'espace public
- Les ouvertures plus hautes que larges
- La façade en enduit clair et les volets peints

**Interventions interdites :**

- La mise en place d'accidents ou d'ouvertures de toiture



## N°4 - Mazot à l'Eglise

**Localisation :**



**Photo :**



**Eléments architecturaux à restaurer / reconstruire :**

- L'aspect bois des façades
- La volumétrie simple
- Le soubassement en pierres



## N°5 - Habitation typique à l'Eglise

**Localisation :**



**Photo :**



**Eléments architecturaux à restaurer / reconstruire :**

- Le bardage bois vertical du pignon
- Le balcon moisé avec barrière à claire-voie verticale
- La maçonnerie en pierre



## N°6 - Oratoire

**Localisation :**



**Photo :**



**Tout dénâturation est interdite.  
Les matériaux d'origine devront être respectés.**



## N°7- Ferme à l'Eglise

### Localisation :



### Photos :



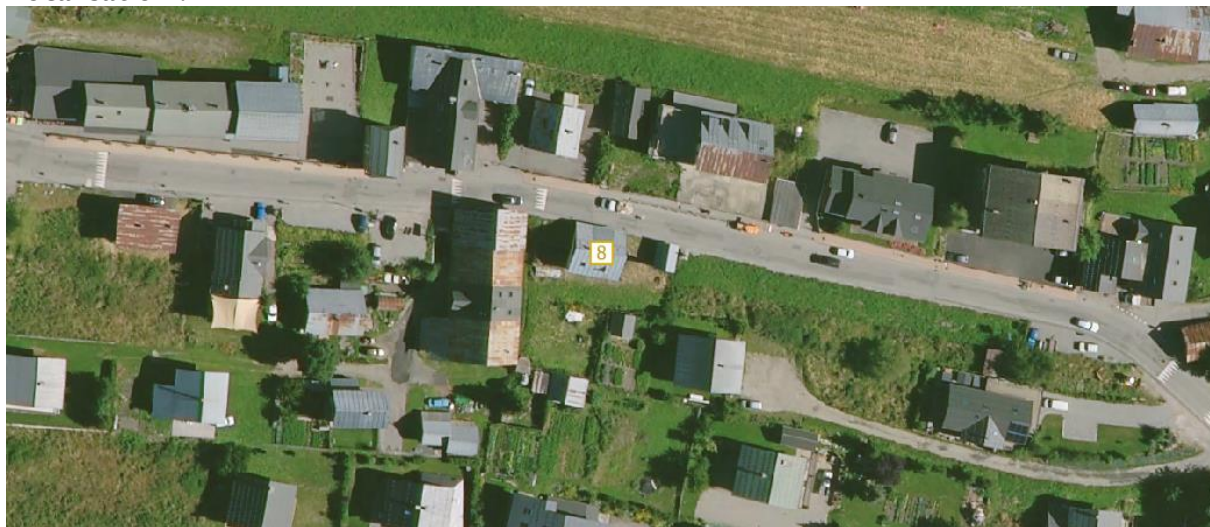
### Eléments architecturaux à restaurer / reconstruire :

- Le pignon en arcosses tressées
- La toiture à forte pente utilisant des matériaux métalliques



## N°8 - Habitation typique à l'Eglise

**Localisation :**



**Photo :**



**Éléments architecturaux à restaurer / reconstruire :**

- Le bardage bois vertical du pignon
- La maçonnerie en pierre
- Le balcon moisé avec barrière à claire-voie verticale
- La forme simple



## N°9 - Habitation typique à La Ville

**Localisation :**



**Photo :**



**Eléments architecturaux à restaurer / reconstruire :**

- Le bardage bois vertical du pignon
- La maçonnerie en pierre
- Le balcon moisé avec barrière à claire-voie verticale
- La forme simple
- La symétrie des ouvertures côté Route du Col de la Croix de Fer

**Interventions interdites :**

- La mise en place d'accidents d'ouverture (lucarne, outeau) ou de fenêtres de toit



## N°10 - Habitation typique à La Ville

**Localisation :**



**Photo :**



**Eléments architecturaux à restaurer / reconstruire :**

- La maçonnerie en pierre
- Le balcon moisé avec barrière à claire-voie verticale
- Les encadrements en pierre des ouvertures
- L'ordre continu



## N° 11 - Four communal à la Ville

### Localisation :



### Photo :



### Éléments architecturaux à restaurer / reconstruire :

- La maçonnerie en pierre
- La forme simple
- La symétrie des ouvertures de la façade pignon principale

### Interventions interdites :

- La mise en place d'accidents d'ouverture (lucarne, outeau) ou de fenêtres de toit



## N°12 - Ferme au Pré

### Localisation :



### Photo :



### Éléments architecturaux à restaurer / reconstruire :

- Le bardage bois vertical du pignon
- La maçonnerie en pierre
- La forme simple



## N°13 - Habitation typique au Pré

**Localisation :**



**Photo :**



**Eléments architecturaux à restaurer / reconstruire :**

- Le bardage bois vertical du pignon
- La maçonnerie en pierre
- Le balcon moisé avec barrière à claire-voie verticale
- La forme simple



## N°14 - Habitation typique au Pré

**Localisation :**



**Photo :**



**Eléments architecturaux à restaurer / reconstruire :**

- Le bardage bois vertical du pignon
- La maçonnerie en pierre
- Le balcon moisé avec barrière à claire-voie verticale
- La forme simple



## N°15 - Habitation typique aux Choseaux

### Localisation :



### Photos :



### Éléments architecturaux à restaurer / reconstruire :

- Le bardage bois vertical du pignon
- La maçonnerie en pierre
- Le balcon moisé avec barrière à claire-voie verticale
- La forme simple



## N°16 - Ancienne ferme au Turin

Localisation :



Photos :



**Eléments architecturaux à restaurer / reconstruire :**

- La maçonnerie en pierre
- Le pignon en arcosses tressées
- Le balcon moisé avec barrière à claire-voie

**Interventions interdites :**

- La mise en place d'accidents d'ouverture (lucarne, outeau) ou de fenêtres de toit