

# MISE EN ŒUVRE DES PLANS DE GESTION DES COURS D'EAU ET DES PETITS AFFLUENTS DU BASSIN DE L'OR

TERRITOIRE DE MONTPELLIER MEDITERRANEE METROPOLE

## DOSSIER D'ENQUETE PREALABLE A :

LA DECLARATION DES TRAVAUX AU TITRE DES ARTICLES  
L.214-1 A 4 ET L.214-6 DU CODE DE L'ENVIRONNEMENT  
(NOTICE D'INCIDENCES)

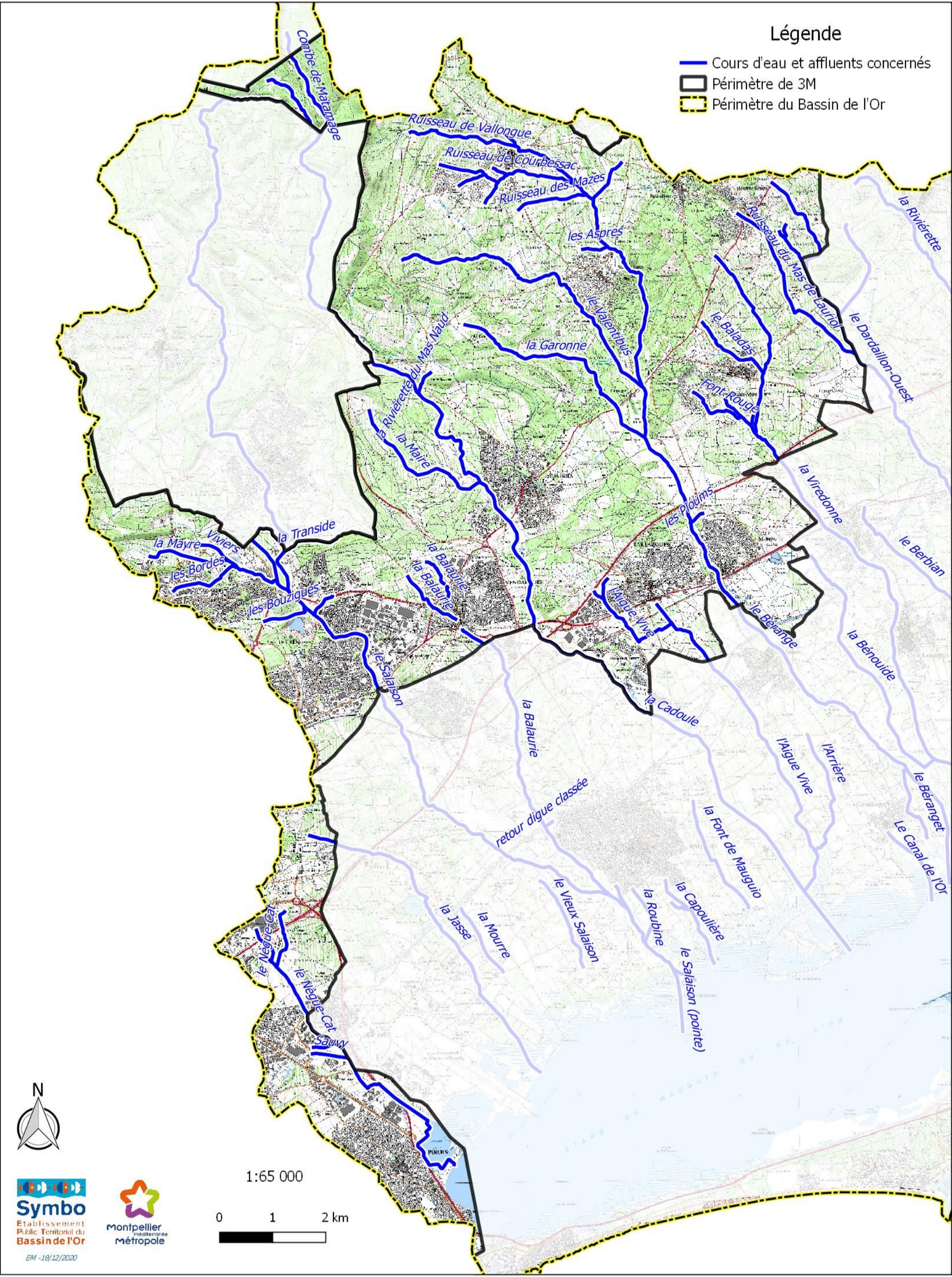
LA DECLARATION D'INTERET GENERAL AU TITRE DE L'ARTICLE  
L.211-7 DU CODE DE L'ENVIRONNEMENT  
(DIG)

## DOCUMENT 4 : ATLAS CARTOGRAPHIQUE

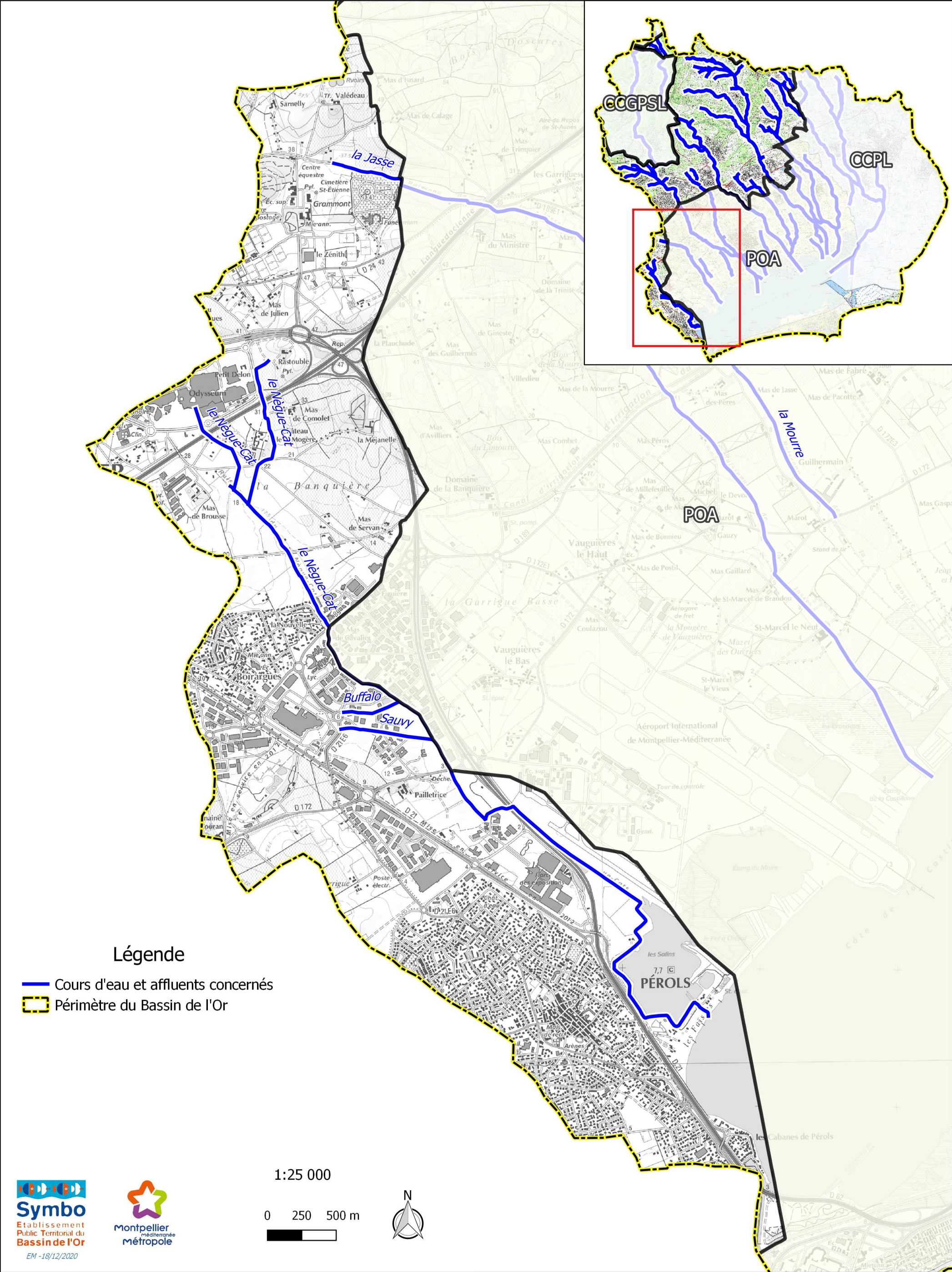
Carte n°1 et 1a à 1f : Secteurs d'intervention sur le territoire de Montpellier Méditerranée Métropole  
Carte n°2 : Fréquence d'intervention sur les cours d'eau concernés  
Carte n°3 : Zones inondables sur le territoire  
Carte n°4 : Zones humides connues (inventaire non exhaustif) sur le territoire  
Cartes n°5a, b, c et d : Périmètres environnementaux et secteurs connus à forts enjeux naturalistes sur le territoire de Montpellier Méditerranée Métropole  
Carte n°6 : Principaux ouvrages sur les cours d'eau concernés  
Carte n°7 : Aires de captage sur le territoire de Montpellier Méditerranée Métropole  
Carte n°8 : Secteurs de partage du droit de pêche sur le territoire de Montpellier Méditerranée Métropole



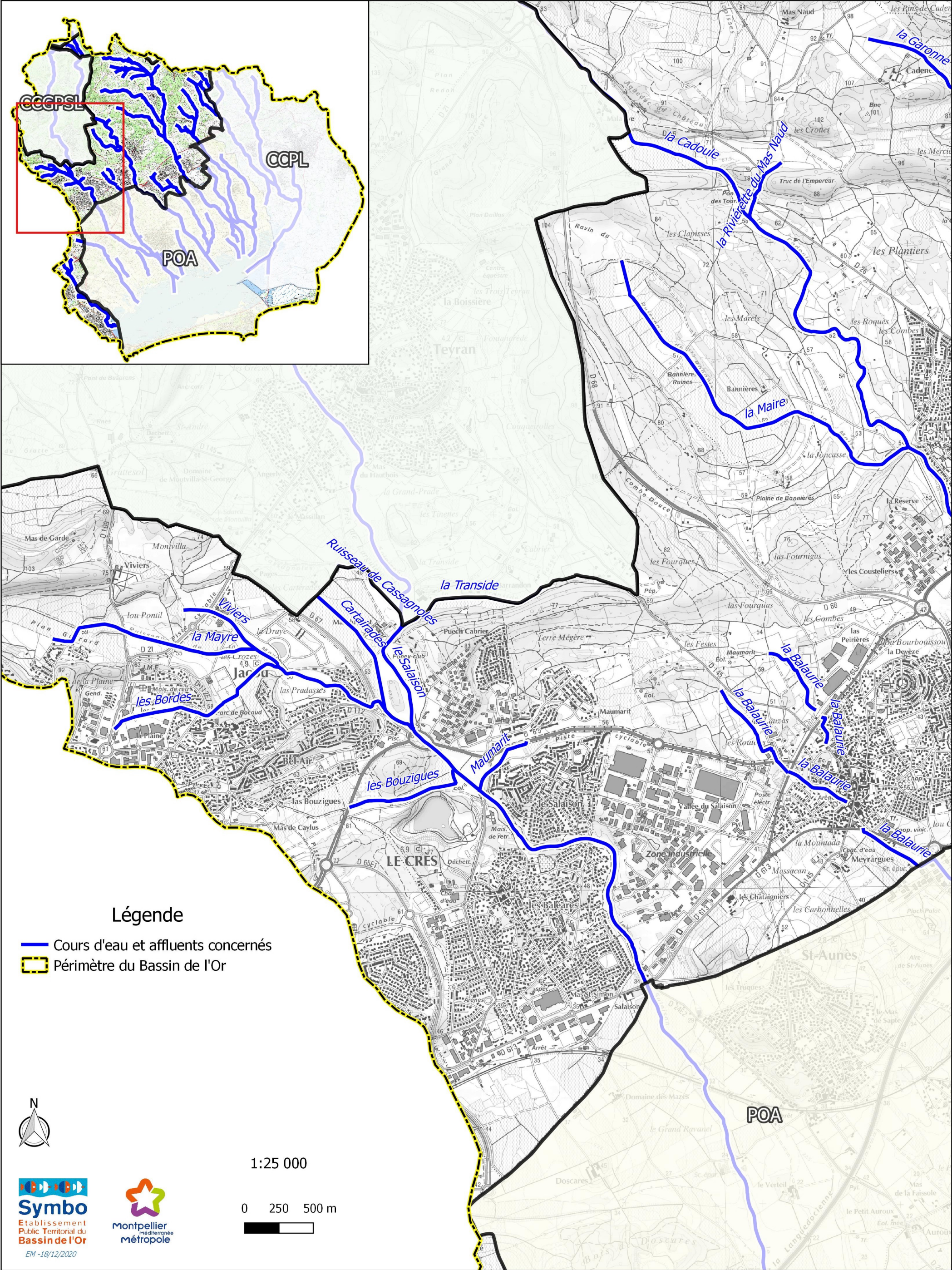
**CARTE N°1 : Zone d'intervention - Territoire de l'Agglomération du Pays de l'Or et de la Communauté de communes du Pays de Lunel - Bassin de l'Or**



**CARTE N°1a : Zone d'intervention "Nègue-Cat & Jasse"**  
**Territoire de Montpellier Méditerranée Métropole (3M) - Bassin de l'Or**

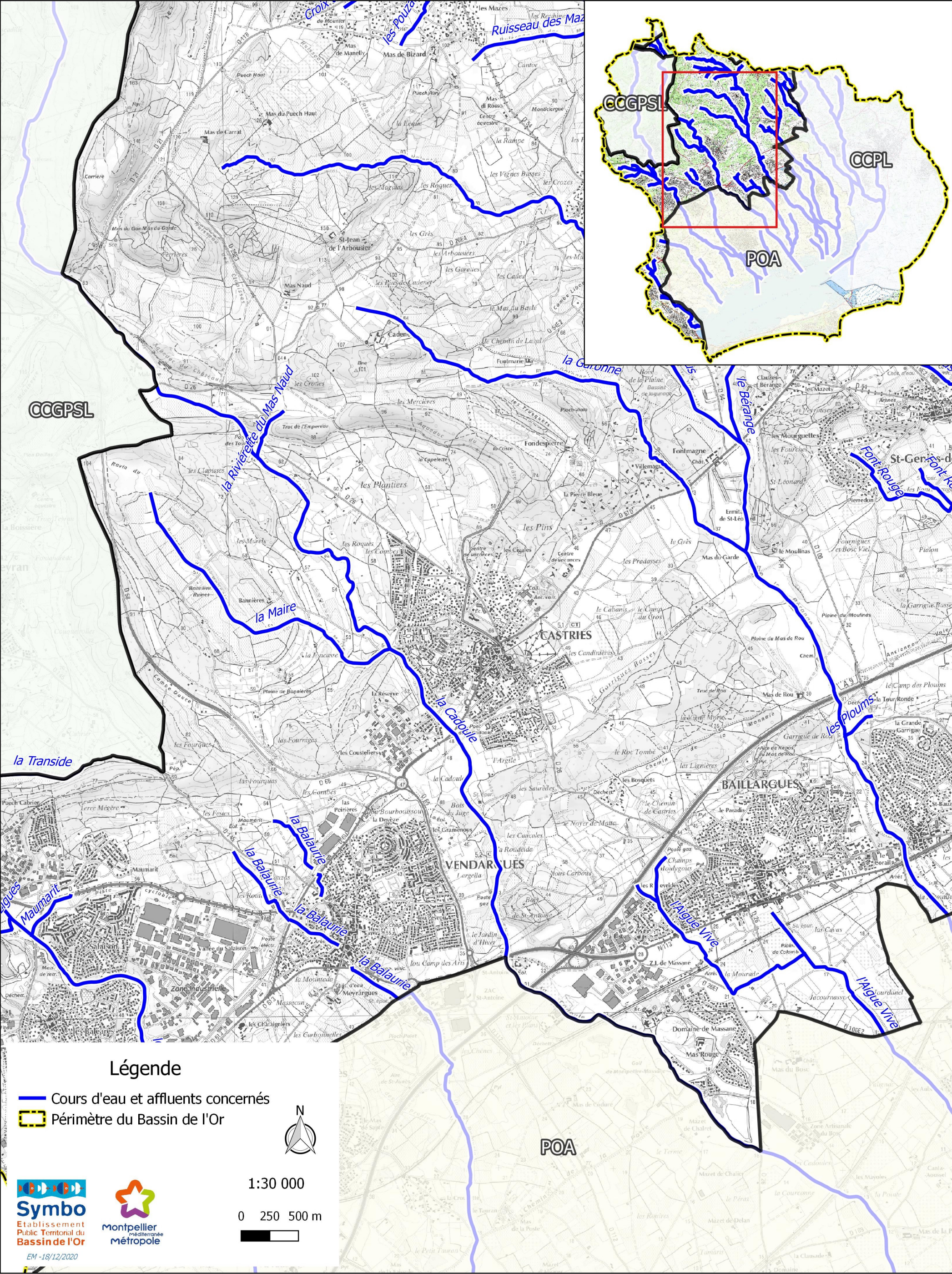


**CARTE N°1b : Zone d'intervention "Salaison"**  
**Territoire de Montpellier Méditerranée Métropole (3M) - Bassin de l'Or**

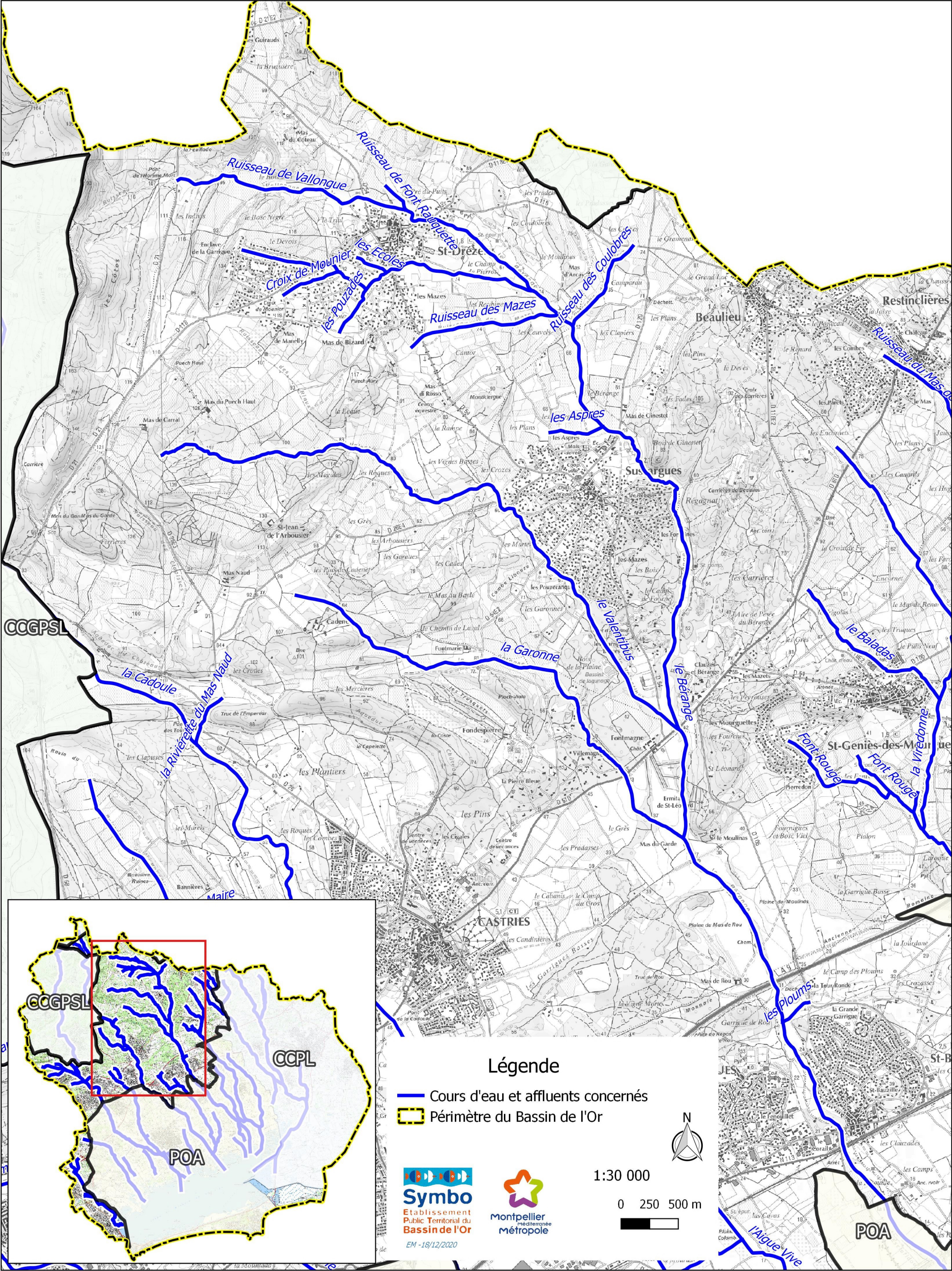


Source données : BD Topo IGN / Scan 25 IGN - Réalisation Symbo 2020

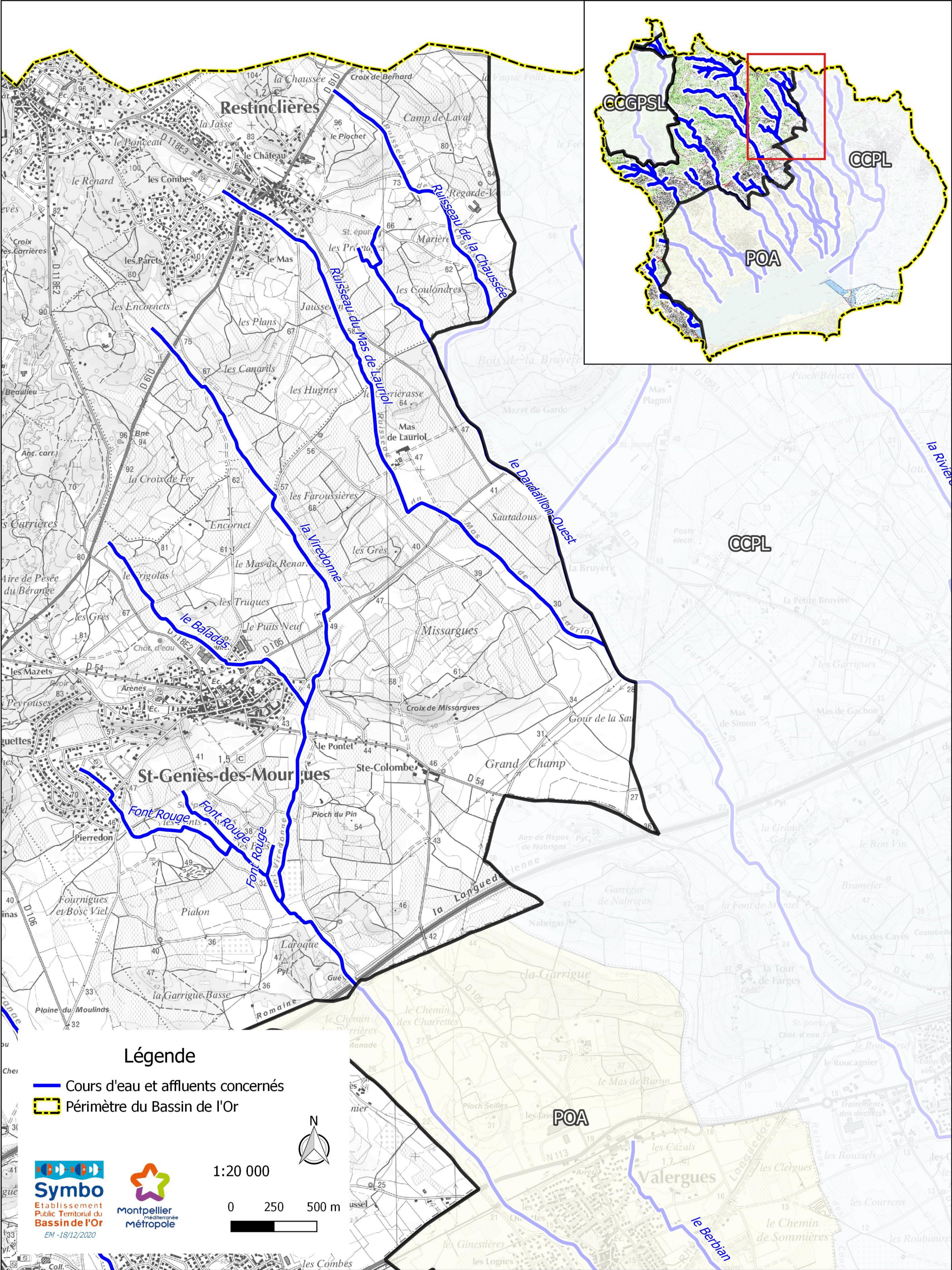
**CARTE N°1c : Zone d'intervention "Cadoule"**  
**Territoire de Montpellier Méditerranée Métropole (3M) - Bassin de l'Or**



**CARTE N°1d : Zone d'intervention "Bérange"**  
**Territoire de Montpellier Méditerranée Métropole (3M) - Bassin de l'Or**

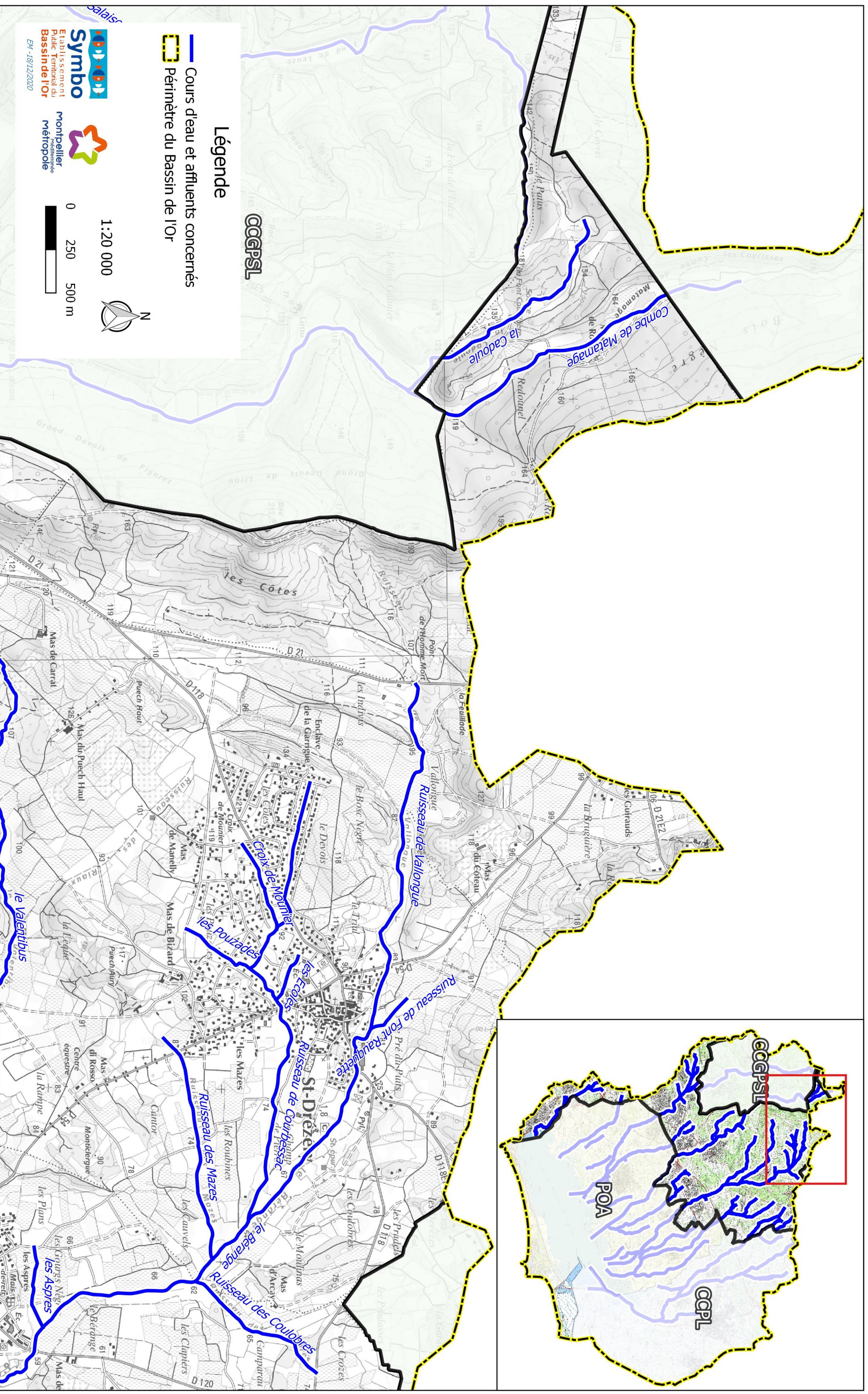


**CARTE N°1e : Zone d'intervention "Viredonne & Dardaillon"**  
**Territoire de Montpellier Méditerranée Métropole (3M) - Bassin de l'Or**



**CARTE N°1f : Zone d'intervention "Bassin amont"**








**Territoire de Montpellier Méditerranée Métropole (3M) - Bassin de l'Or**



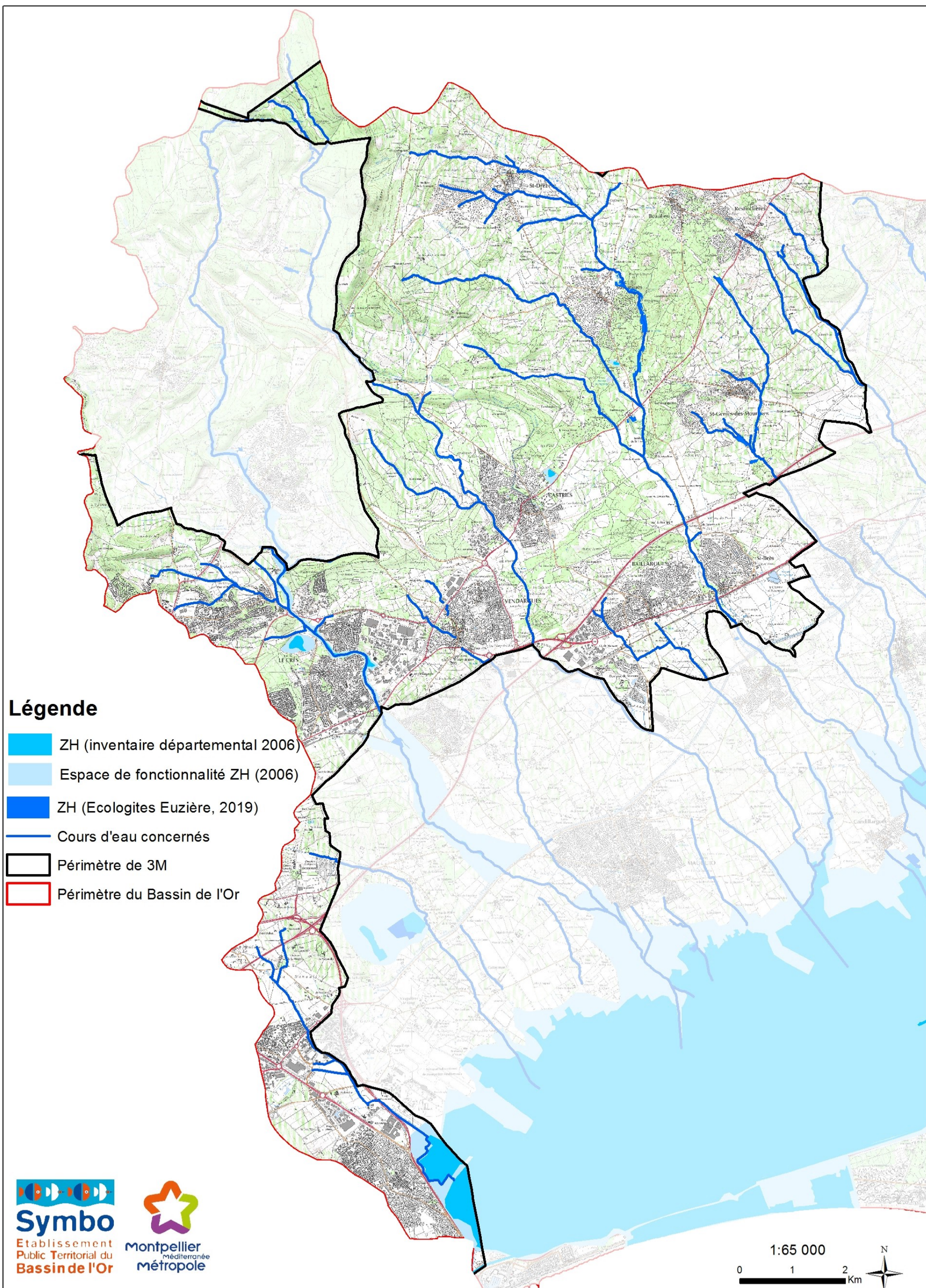


**CARTE N°3 : Zones inondables -Territoire de Montpellier Méditerranée Métropole (3M)  
Bassin de l'Or**

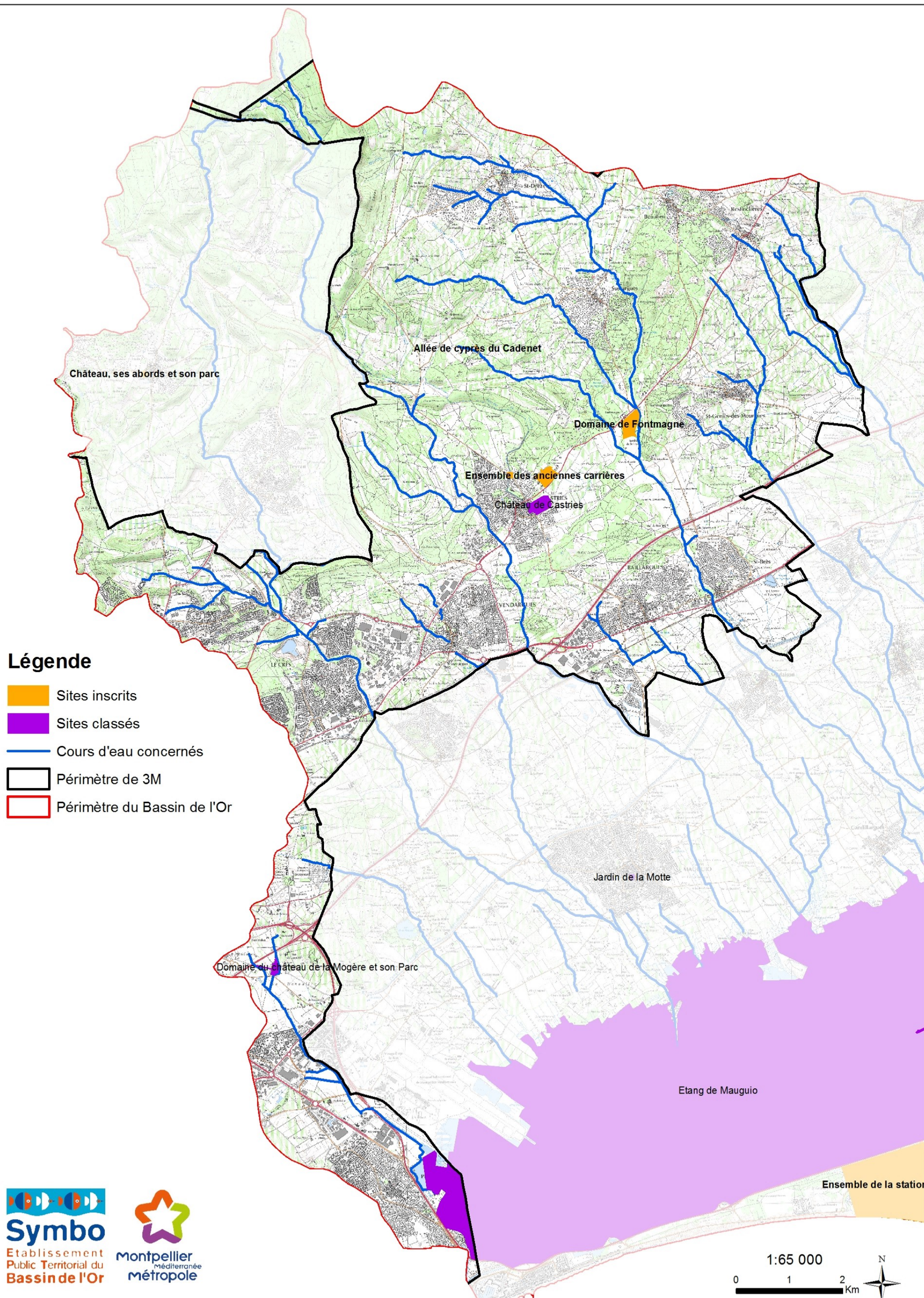
## Légende

-  Limites PPRI
- Zones inondables au droit des zones à enjeux**
-  Crue occurrence 10 ans
-  Crue occurrence 30 ans
-  Crue occurrence 100 ans
-  Cours d'eau concernés
-  Périmètre de 3M
-  Périmètre du Bassin de l'Or

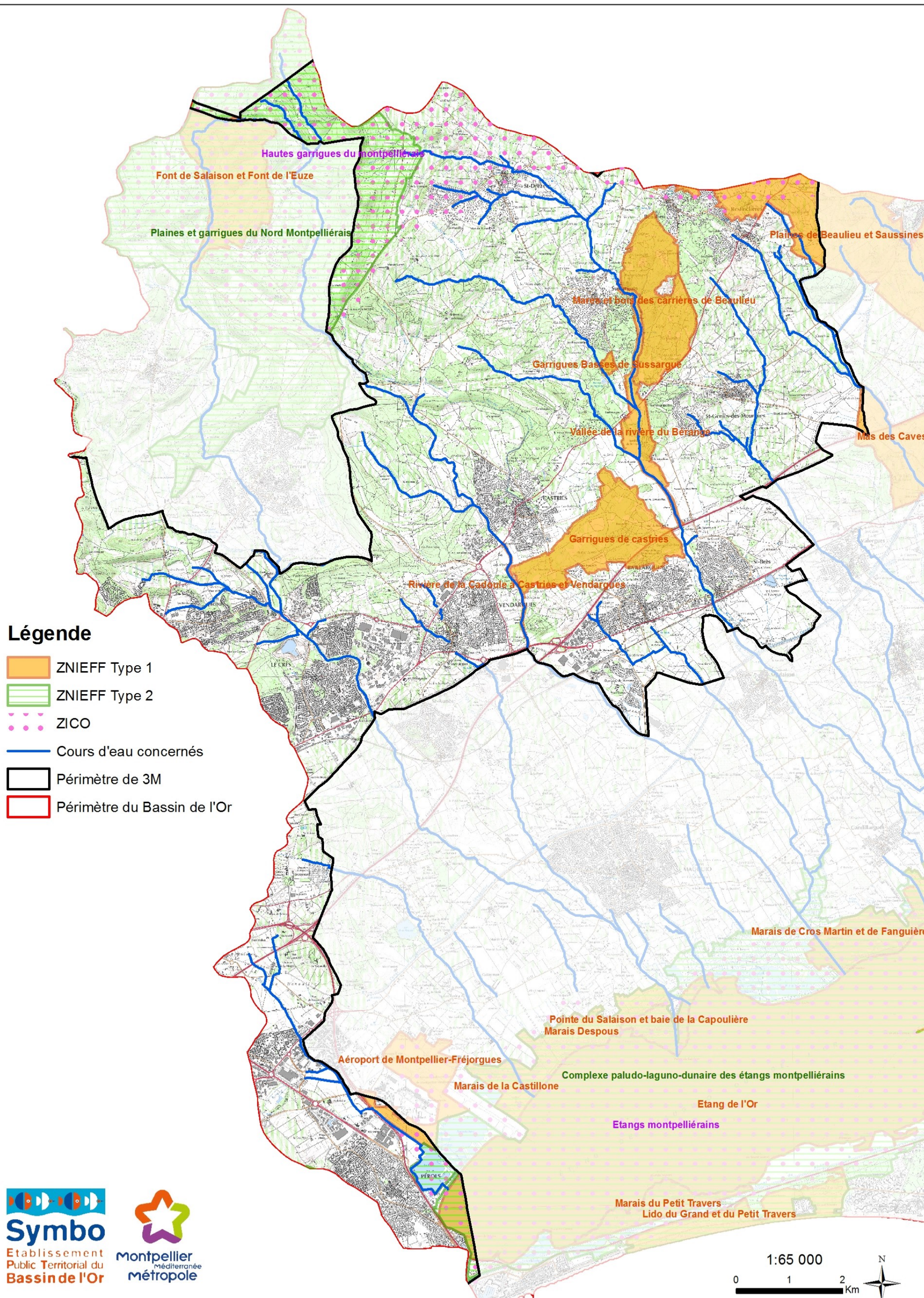
**CARTE N°4 : Zones humides connues -Territoire de Montpellier Méditerranée Métropole (3M)  
Bassin de l'Or**



**CARTE N°5a : Périmètres environnementaux -Territoire de Montpellier Méditerranée Métropole (3M)  
Bassin de l'Or**








CARTE N°5b : Périmètres environnementaux -Territoire de Montpellier Méditerranée Métropole (3M)  
Bassin de l'Or



CARTE N°5c : Périmètres environnementaux -Territoire de Montpellier Méditerranée Métropole (3M)  
Bassin de l'Or

**Légende**

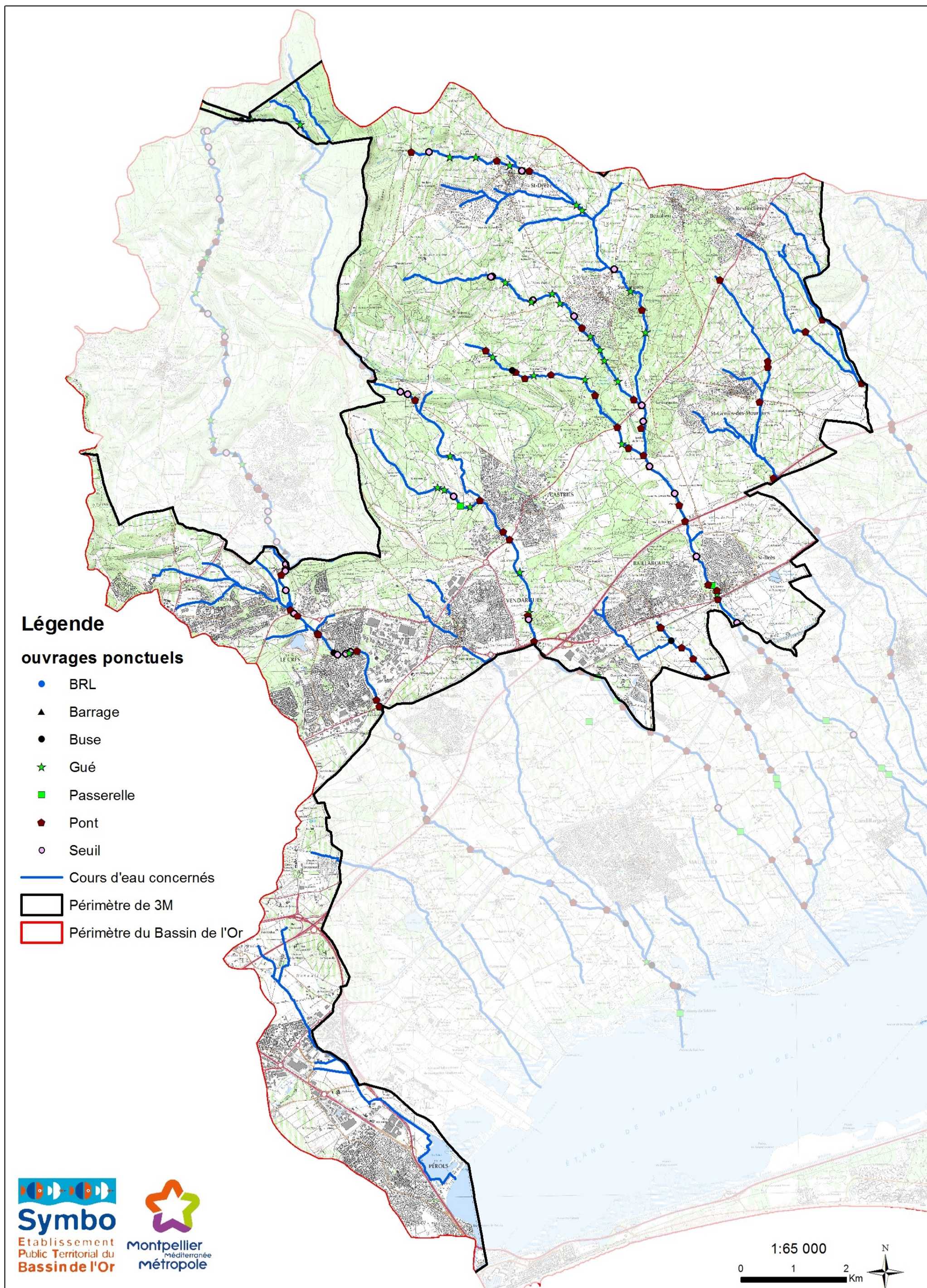
-  ZPS Hautes garrigues
-  ZPS et ZSC Etang de Mauguio
-  Cours d'eau concernés
-  Périmètre de 3M
-  Périmètre du Bassin de l'Or

**CARTE N°5d : Principaux secteurs connus à enjeux naturalistes forts**  
**Territoire de Montpellier Méditerranée Métropole (3M) - Bassin de l'Or**

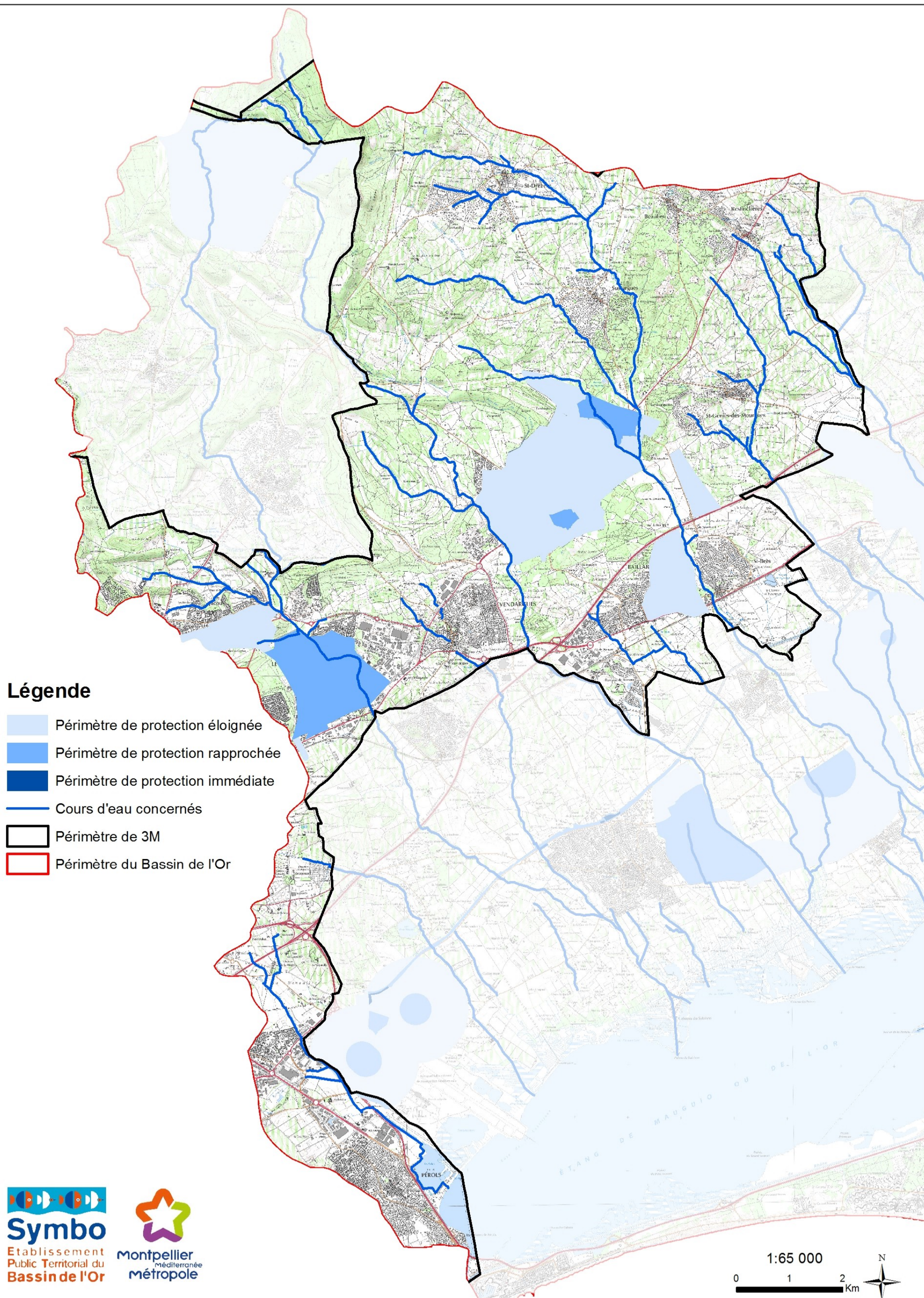
**Légende**

-  Agrion bleuissant
-  Agrion de Mercure
-  Anémone couronnée
-  Renoncule à feuilles d'ophioglosse
-  Nivéole d'été
-  Murin de Capaccinii
-  Grand rhinolophe
-  Diane
-  Cordulie à corps fin
-  Cistude d'Europe
-  Cours d'eau concernés
-  Périmètre de 3M
-  Périmètre du Bassin de l'Or

**CARTE N°6 : Ouvrages sur les cours d'eau -Territoire de Montpellier Méditerranée Métropole (3M)  
Bassin de l'Or**



**CARTE N°7 : Périmètre de protection des aires de captage**  
**Territoire de Montpellier Méditerranée Métropole (3M) - Bassin de l'Or**



**CARTE N°8 : Secteurs de partage du droit de pêche**  
**Territoire de Montpellier Méditerranée Métropole (3M) - Bassin de l'Or**

