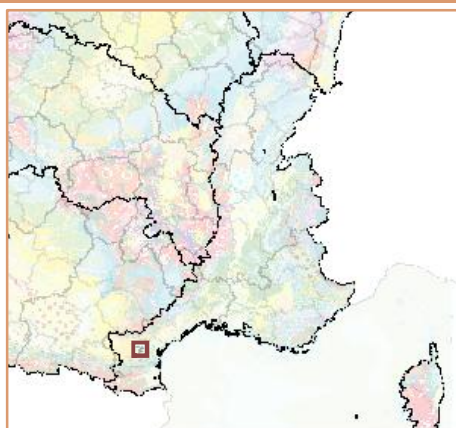
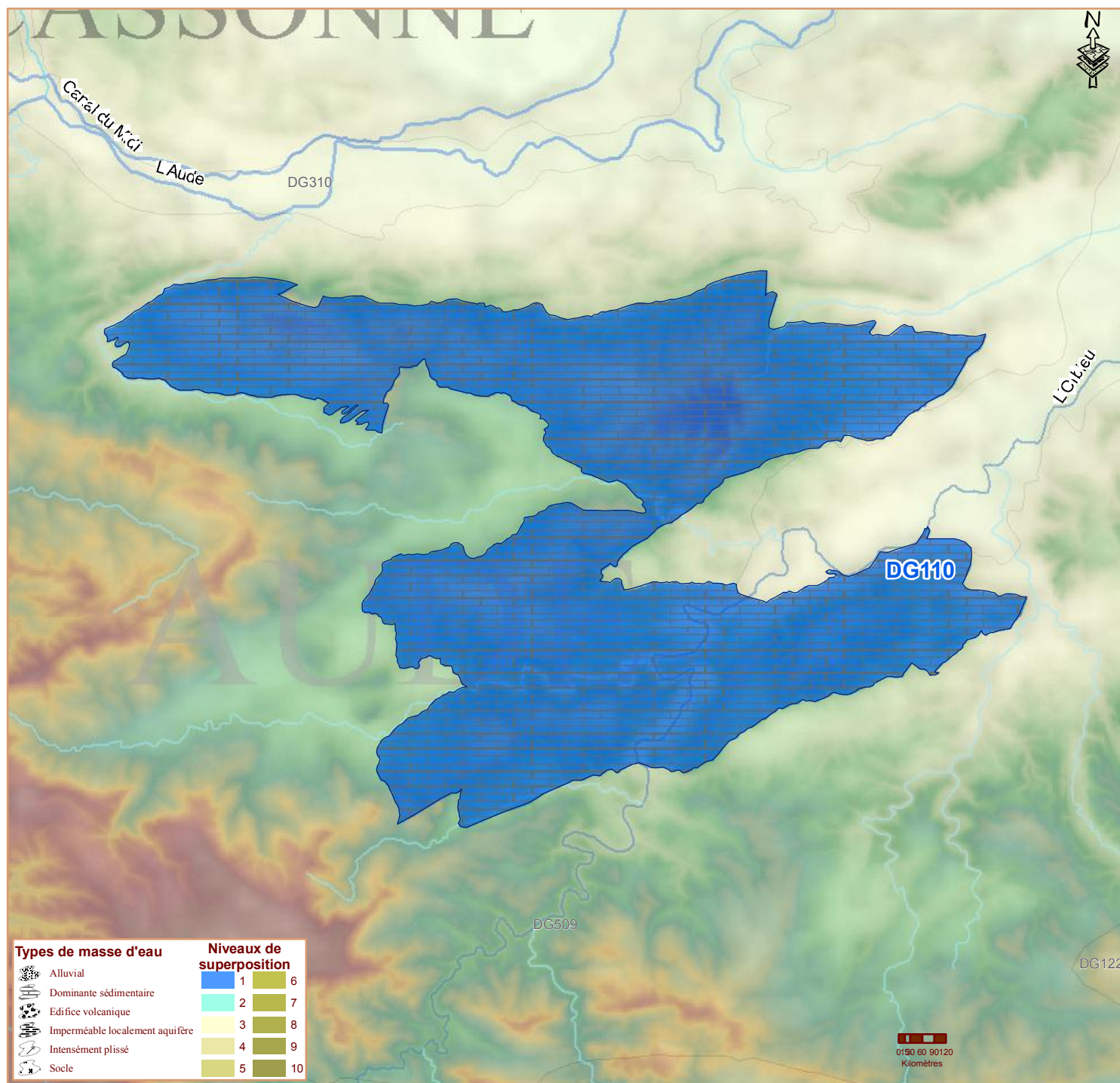


Masse d'eau souterraine : 6110 **EU Code** **FRDG110**Nouveau code national (Sandre ve1.1) : **DG110****Calcaires éocènes du massif de l'Alaric**

Eco-Region
Plaines occidentales
District
Le Rhône et les cours d'eau
côtiers méditerranéens

Caractéristiques principales*Type* Dominante sédimentaire*Ecoulement* Libre*Niveaux de
recouvrement*
ordres %**1 100.00%****Caractéristiques secondaires****Surface en km²**

<i>Karstique</i>	Y	affleurante	sous couverture	totale
<i>Intrusion saline</i>	N			
<i>Entités disjointes</i>	N	110		110
<i>Trans-bassin</i>	N	<i>Trans-frontière</i>		N

**Commentaires**