

Zones du PLUI

Zones urbaines (U)

- noyau bâti anciens bourgs (UA, UA r/m)
- à vocation principale d'habitat (UB, UB r, UB r/m)
- à vocation d'activités (UV, UVc)
- à vocation d'équipements (UE)

Secteurs d'OAP (hors 1AU)

Zone U faisant l'objet d'une OAP (sauf 3 du PLUI)

Zones naturelles (N)

- de stricte protection (NP)
- à dominante naturelle (NN)
- équipements légers pour l'accueil du public (NI)
- activité d'extraction et de matériaux (Ng)
- Site de dépôt (Nda) et
- ancien site de décharge (Nda)

Secteurs N considérés comme des « STECAL »

- constructibilité limitée pour de l'habitat (Nh)
- constructibilité limitée pour de l'activité (Nhy)
- extension d'une activité locale (Ny)
- équipements (Ne)
- aérodrome (Na)
- activité pyrotechnique (Nhyf)
- pôle canin (Nhyh)

Zones à urbaniser (AU)

Le zonage AU dispose d'une OAP P1a et 3 du PLUI

- à vocation principale d'habitat (1AU, 1AUr)
- à vocation d'activités (1AUy/1AUyc)
- réserve foncière (2AU)

à vocation de loisirs et de tourisme (NT)

Secteurs NT considérés comme des « STECAL »

- camping et camping-car (NTc)
- accueil et hébergement touristique, avec
- constructibilité limitée (Nth)
- accueil et hébergement touristique, dont
- habitation légère de loisirs (Nth)

Zones agricoles (A)

- à vocation d'agriculture (A)
- et secteurs :**
 - agricoles protégés en raison de leur intérêt paysager (Ap)

Secteur A considéré comme un « STECAL »

- à vocation d'accueil touristique liée à l'activité agricole (Ai)

Prévisions

Pour les éléments ci-dessous, se référer aux annexes du règlement

- Emplacement réservé (ER) - art. L.151-41 du CU
- Servitude d'affectation de projet
- Bâti identifié pour changement de destination art. L.151-11 du CU
- Eléments patrimoniaux protégés (bâti ou végétal) - art. L.151-19 du CU (en respectant l'art. 60 du règlement, relative ou superficielles)
- Espace boisé classé (EBC)
- Elément de paysage protégé pour le maintien des continuités écologiques - art. L.151-25 du CU
- Secteur de préservation patrimoniale art. L.151-16 du CU
- Bande de recul aux abords des voies à grande circulation art. L.111-6 du CU

Eléments d'information se référer au dossier 6-2 SUP

Rapport du Plan de Prévention des Risques Inondations (PPRI)

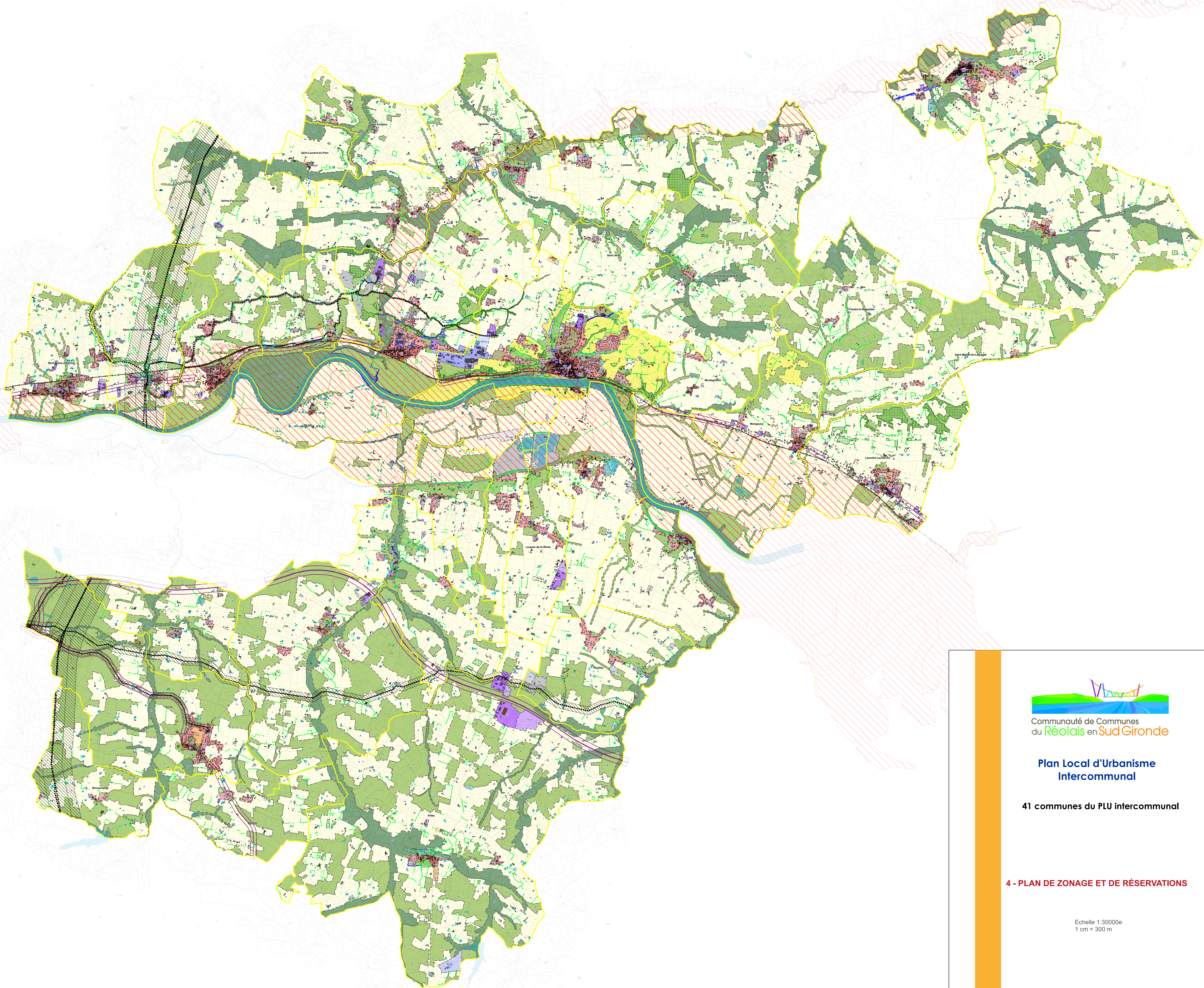
- Zones rouges (inconstructibles)
- Zones bleues (constructibles sous condition)

Servitude relative aux canalisations de transport et de distribution de Gaz

- Canalisations de gaz et zone d'effets associés

Autres informations

- Sections cadastrales
- Bâti récent ajouté manuellement



Plan Local d'Urbanisme Intercommunal

41 communes du PLU intercommunal

4 - PLAN DE ZONAGE ET DE RÉSERVATIONS

Echelle 1:30000e
1 cm = 300 m