

Plan Local d'Urbanisme
Intercommunal

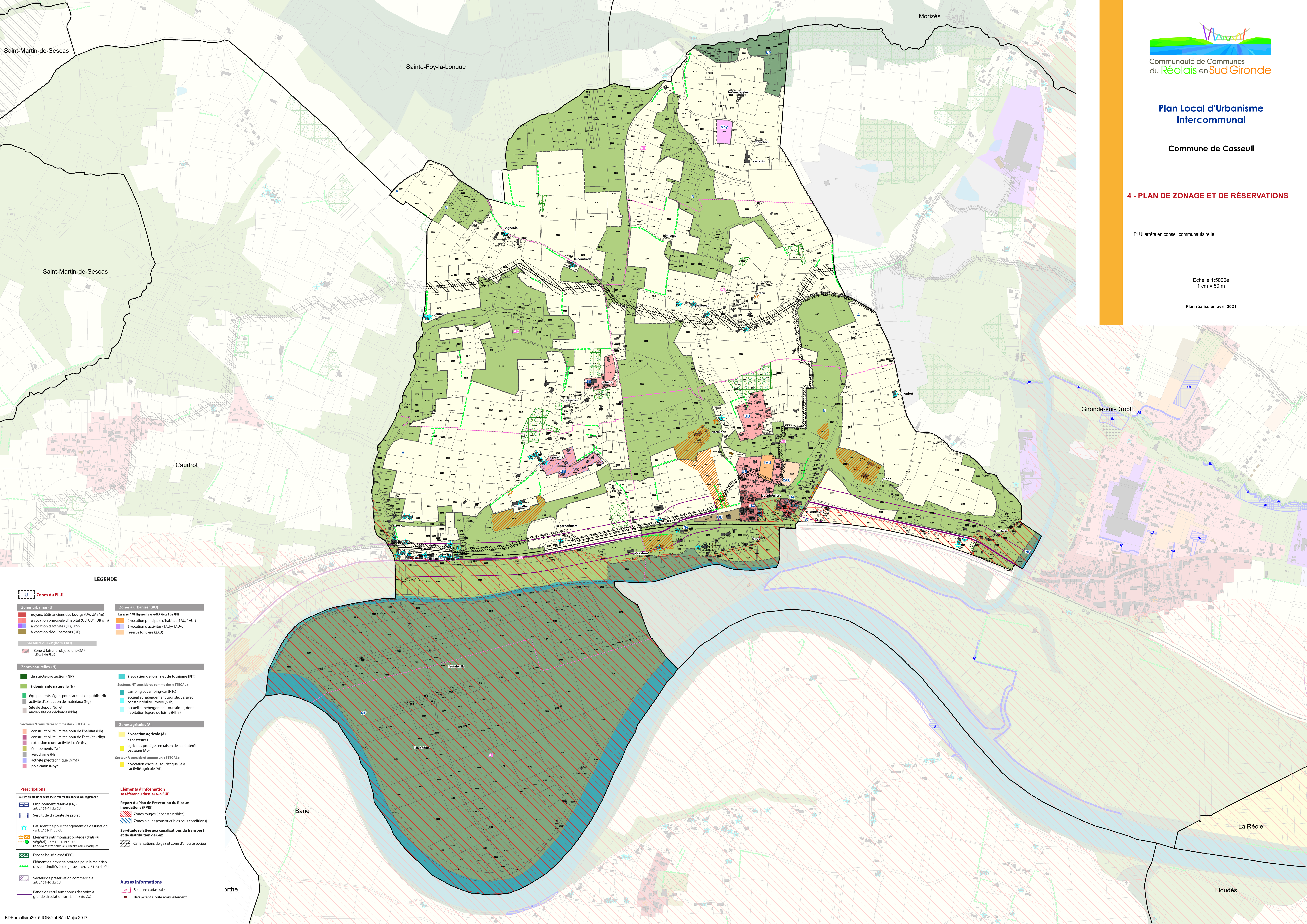
Commune de Casseuil

4 - PLAN DE ZONAGE ET DE RÉSERVATIONS

PLUi arrêté en conseil communautaire le

Echelle 1:5000e
1 cm = 50 m

Plan réalisé en avril 2021



LÉGENDE

- Zones du PLUi**
- Zones urbaines (U)**
- noyaux bâtis anciens des bourgs (UA, UA r/m)
 - à vocation principale d'habitat (UB, UB1, UB r/m)
 - à vocation d'activités (UY, UYc)
 - à vocation d'équipements (UE)
- Zones à urbaniser (AU)**
- Les zones 1AU disposent d'une OAP Plice 3 du PLUi
- à vocation principale d'habitat (1AU, 1AUr)
 - à vocation d'activités (1AUy/1AUyc)
 - réserve foncière (2AU)
- Secteurs d'OAP (hors 1AU)**
- Zone U faisant l'objet d'une OAP (page 3 du PLUi)
- Zones naturelles (N)**
- de stricte protection (NP)
 - à dominante naturelle (NI)
 - équipements légers pour l'accueil du public (NI)
 - activité d'extraction de matériaux (Ng)
 - Site de dépôt (Nd) et
 - ancien site de décharge (Nda)
- Secteurs N considérés comme des « STECAL »**
- constructibilité limitée pour de l'habitat (Nh)
 - constructibilité limitée pour de l'activité (Nhy)
 - extension d'une activité isolée (Ny)
 - équipements (Nae)
 - aérodrome (Na)
 - activité pyrotechnique (Nhyt)
 - pôle canin (Nhyt)
- Secteurs N considérés comme des « STECAL »**
- à vocation de loisirs et de tourisme (NT)
 - Secteurs NT considérés comme des « STECAL »
 - camping et camping-car (NTc)
 - accueil et hébergement touristique, avec constructibilité limitée (NTi)
 - accueil et hébergement touristique, dont habitation légère de loisir (NTli)
- Zones agricoles (A)**
- à vocation agricole (A)
 - et secteurs :
 - agricoles protégés en raison de leur intérêt paysager (Ap)
- Secteur A considéré comme un « STECAL »**
- à vocation d'accueil touristique lié à l'activité agricole (AA)
- Prescriptions**
- Pour les éléments ci-dessous, se référer aux annexes du règlement
- Emplacement réservé (ER) - art. L.151-41 du CU
 - Servitude d'attente de projet
 - Bâti identifié pour changement de destination - art. L.151-11 du CU
 - Éléments patrimoniaux protégés (bâti ou végétal) - art. L.151-19 du CU
 - Éléments de paysage protégés, basses ou surfaçiques
 - Espace boisé classé (EBC)
 - Élément de paysage protégé pour le maintien des continuités écologiques - art. L.151-23 du CU
 - Secteur de préservation commerciale art. L.151-16 du CU
 - Bande de recul aux abords des voies à grande circulation (art. L.111-9 du CU)
- Éléments d'information se référer au dossier 6.2 SUP**
- Report du Plan de Prévention du Risque Inondations (PPRI)**
- Zones rouges (inconstructibles)
 - Zones bleues (constructibles sous conditions)
- Servitude relative aux canalisations de transport et de distribution de Gaz**
- Canalisations de gaz et zone d'effets associée
- Autres informations**
- Secteurs cadastrales
 - Bâti récent ajouté manuellement