

# Mercredi 16 mars 2022

## Réunion publique



Plan Pluriannuel d'Intervention de restauration  
et d'entretien de la végétation des rivières du  
bassin versant de Thau et de l'étang d'Ingril  
programme 2022 – 2027

<https://youtu.be/lzrwF4XKUBk>

# Sommaire

A. Localisation du projet

B. Présentation des interventions

1- Entretien de la végétation :

*Non intervention contrôlée- Entretien sélectif -Entretien soutenu -Entretien urbain*

2- Gestion des déchets

3- Reconstitution de la ripisylve par plantation/bouturage

C. Présentation du calendrier d'intervention

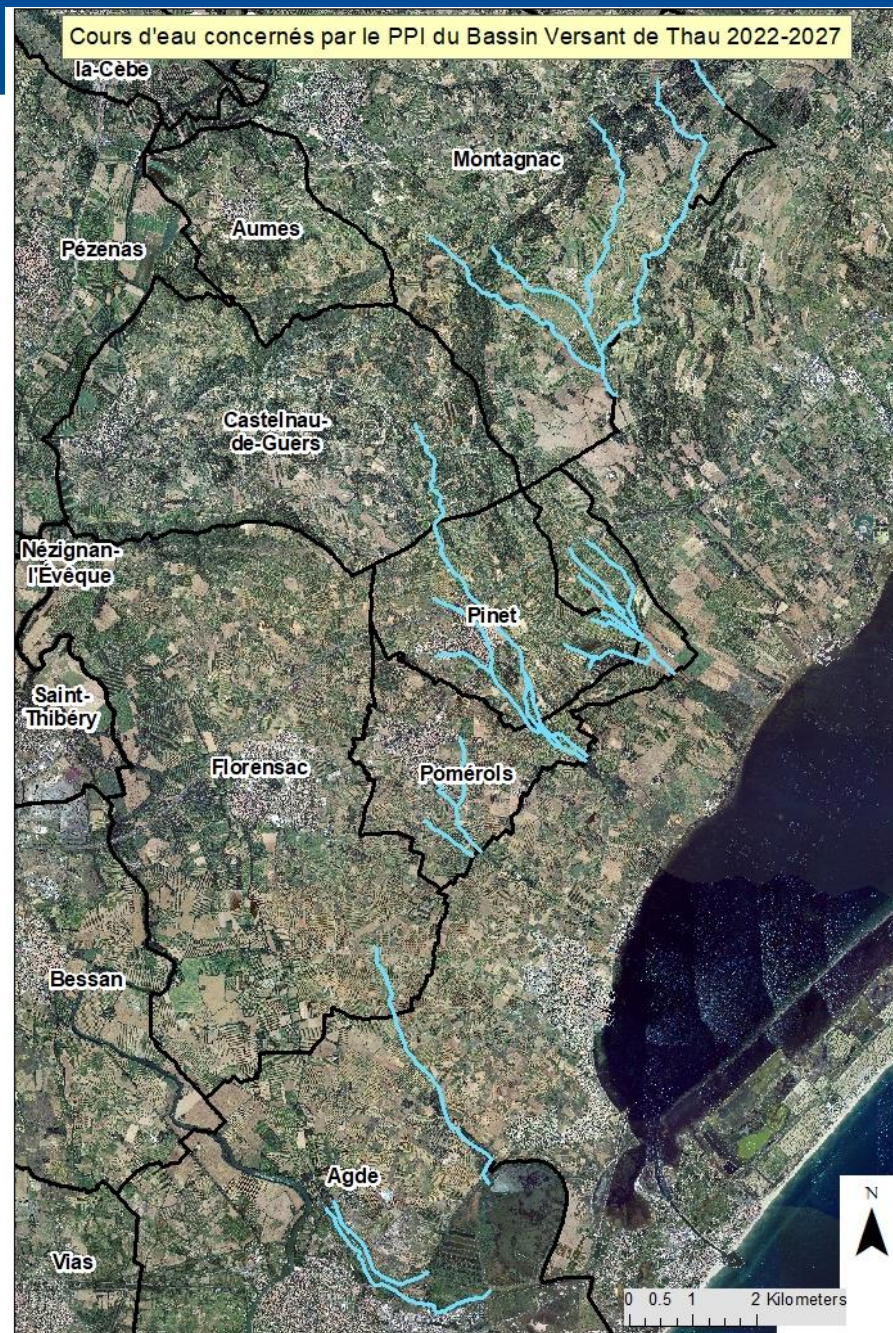
D. Présentation de l'équipe de travaux

E. Synthèse financière

## A. Localisation du projet

Concerne 6 communes :

Agde,  
Florensac,  
Pomerols,  
Pinet,  
Castelnau-de-guers,  
Montagnac





## A. Localisation du projet

Concerne 21 cours d'eau pour un linéaire total de 52km.

Les ruisseaux ont été découpés en tronçons pour faciliter la gestion des travaux

Ruisseau du Rieu Mort	Agde	RMO 1	949
	Agde	RMO 2	1426
	Agde	RMO 3	1170
Canal Pont Martin	Agde	CPM 1	929
	Agde	CPM 2	810
	Agde	CPM 3	492
Ruisseau de Bragues	Florensac	BRA 1	1167
	Marseillan/Agde	BRA 2	2271
	Marseillan/Agde	BRA 3	1077
Ruisseau des Fontanilles	Pomérols	FON 1	961
Ruisseau des Brougidou	Pomérols	BRO 1	694
	Pomérols	BRO 2	867
Ruisseau de Marche-gay	Pomérols	MARCH	1168
Ruisseau de la Vinasse	Pinet	VIN	999
Ruisseau de Font française	Pinet	FRA 1	1653
	Pinet/Pomérols	FRA2	1262
Ruisseau de Bridau	Castelnau-de-Guers	BRI	1890
Ruisseau du Soupié	Pinet	SOU 1	1386
	Pinet/Pomérols	SOU 4	3350
	Pinet/Pomérols	SOU 5	1945
Ruisseau du Gourg de l'œil	Pinet/Pomérols	GOU	1818
Ruisseau de Saint-Jean-des-Sources	Pinet/Pomérols	JEA	1552
Ruisseau du Mas de Galleau	Pomérols	GAL	1390
Ruisseau de Peyrille	Pomérols	PEY	1729
Ruisseau de Mayroual	Montagnac	MAY 1	2219
Ruisseau de Saint-Martin	Montagnac	SMA 1	941
	Montagnac	SMA 2	420
	Montagnac	SMA 3	2439
Ruisseau du Trou du Renard	Montagnac	TRO	2109
Ruisseau de Valjoyeuse	Montagnac	VLI 1	734
	Montagnac	VJO 2	3562
Ruisseau de Negues-Vaques (Ruisseau des Sacristains)	Montagnac	NEG 1	2541
Ruisseau de Negues-Vaques	Montagnac/Mèze	NEG 2	3032
	Montagnac/Mèze	NEG 3	967
Ruisseau des Cauquillades	Villeveyrac/Montagnac	CAU 1	532
	Villeveyrac/Montagnac	CAU 2	424

## B. Présentation des interventions

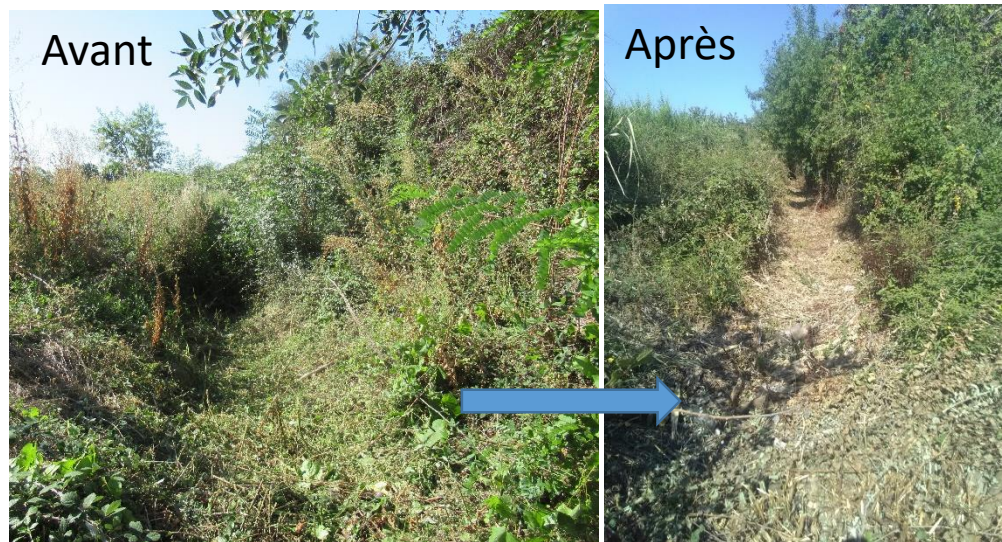
### • B.1- 4 niveaux d'entretien de la végétation

Type d'intervention	Objectifs de gestion	Fréquence d'entretien
<p><b>Non Intervention Contrôlée</b></p> <p>Conserver la rivière dans son état naturel en n'effectuant aucune autre intervention que celles dont l'objectif est de favoriser la biodiversité (enlèvement d'espèces invasives, éclaircies dans les peuplements vieillissants homogènes, ramassage des déchets, encombrants, dépôts sauvages).</p> <p>Laisser la végétation sauvage buissonnante et arborée se développer dans le lit mineur afin de limiter l'impact des à-coups hydraulique (ralentissement hydrodynamique)</p> <p>L'intervention est faite uniquement en cas de désordre avéré.</p>	<p><b>Préserver la biodiversité</b> <b>Favoriser le ralentissement hydrodynamique</b></p>	<p>Tous les 5 ans si besoin</p>
<p><b>Entretien sélectif</b></p> <ul style="list-style-type: none"> <li>- Protection des ouvrages publics et des routes communales <ul style="list-style-type: none"> <li>- Eliminer les arbres en mauvais état sanitaire</li> </ul> </li> <li>- Débroussaillage et coupe raisonnée des arbres et arbustes</li> <li>- Evacuation des déchets</li> </ul>	<p><b>Limiter les inondations trop importantes</b> <b>Favoriser l'écoulement des eaux</b> <b>Préserver la biodiversité</b></p>	<p>Tous les 3 ans si besoin</p>
<p><b>Entretien soutenu</b></p> <ul style="list-style-type: none"> <li>- Enlèvement des embâcles, entretien de la ripisylve de manière à optimiser l'écoulement.</li> <li>- Evacuation des déchets</li> </ul>	<p><b>Favoriser l'écoulement des eaux</b> <b>Limiter les inondations</b></p>	<p>Tous les 3 ans</p>
<p><b>Entretien urbain</b></p> <p>Dégager les embâcles</p> <p>Entretien de la ripisylve de manière à optimiser l'écoulement (Abattage, élagage, taille, débroussaillage du lit,...) et limiter les risques de chute des végétaux</p> <p>Evacuation des déchets</p>	<p><b>Prévention des inondations</b> <b>Favoriser un écoulement le long des zones urbanisées</b></p>	<p>Tous les ans</p>

## Exemple de gestion de la végétation



Évacuation d'un arbre couché dans le lit



Ouverture du lit en zone urbaine



Réduction du bois coupé pour un stockage de 15 jours/3 semaines avant évacuation

*Possibilité pour le propriétaire de récupérer le bois coupé.*



## B.2. Gestion des déchets

Les agents collectent et envoient en centre de tri les déchets trouvés à proximité des cours d'eau.



Attention cela ne signifie pas qu'ils ramasseront les déchets végétaux issus de l'élagage des haies des propriétaires.



A titre d'information les agents du service GEMAPI ont collecté plus de 15 Tonnes de déchets au cours de l'année 2021 en réalisant des travaux de rivières.

## B.3. Reconstitution de la ripisylve par plantation/bouturage

Plantation de zones très contraintes ou mises à nu

Reconquête de corridors biologiques :

- maintien des berges,
- ombrage/ thermorégulation
- habitats pour la faune

Essences locales et adaptées :

aulnes, frênes, érables, chênes, fusain, aubépine, troène,...

Signature d'une convention de plantation





## C. Présentation du calendrier d'intervention

- 5 ans de travaux entre 2022-2027
- Période en fonction du cycle de la faune –pas d'intervention au printemps (avril-mai-juin)
- 1ere tranche de travaux couvre la période de aout 2022-mars 2023
- 2eme tranche de travaux couvre la période de aout 2023-mars 2024
- 3eme tranche de travaux couvre la période de aout 2024-mars 2025
- 4eme tranche de travaux couvre la période de aout 2025-mars 2026
- 5eme tranche de travaux couvre la période de aout 2026-mars 2027

*Durée des travaux entre 1 et 2 mois/tranche*

- Attention avec une intervention les deux étés suivant la plantation de 2025 : juin-septembre 2025 et juin septembre 2026 avec de l'arrosage

## D. Présentation de l'équipe Gemapi en charge des travaux

- 5 agents formés depuis plus de 2 ans aux travaux en rivière





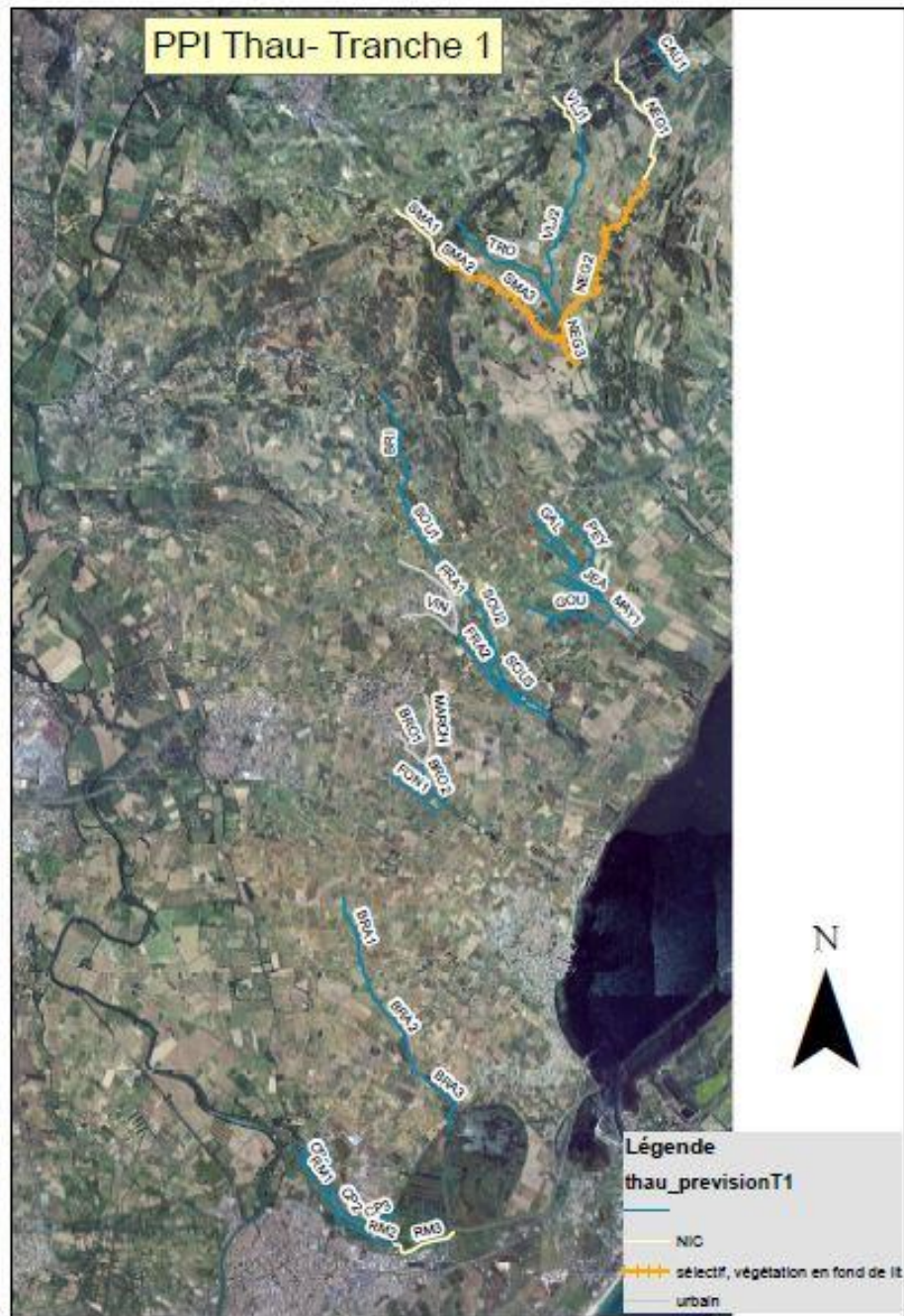
## E. Synthèse financière

Au total le projet représente un cout de 315 555€ TTC

- Budget prévisionnel : +63 000 TTC €/an
- La renaturation est estimée à près de 61 000€ TTC comprenant les plants forestiers, les coûts de plantation et les couts d'arrosage pour la restauration d'un peu plus d'1km de berge.
- Projet aidé par la région, le FEDER et l'Agence de l'Eau

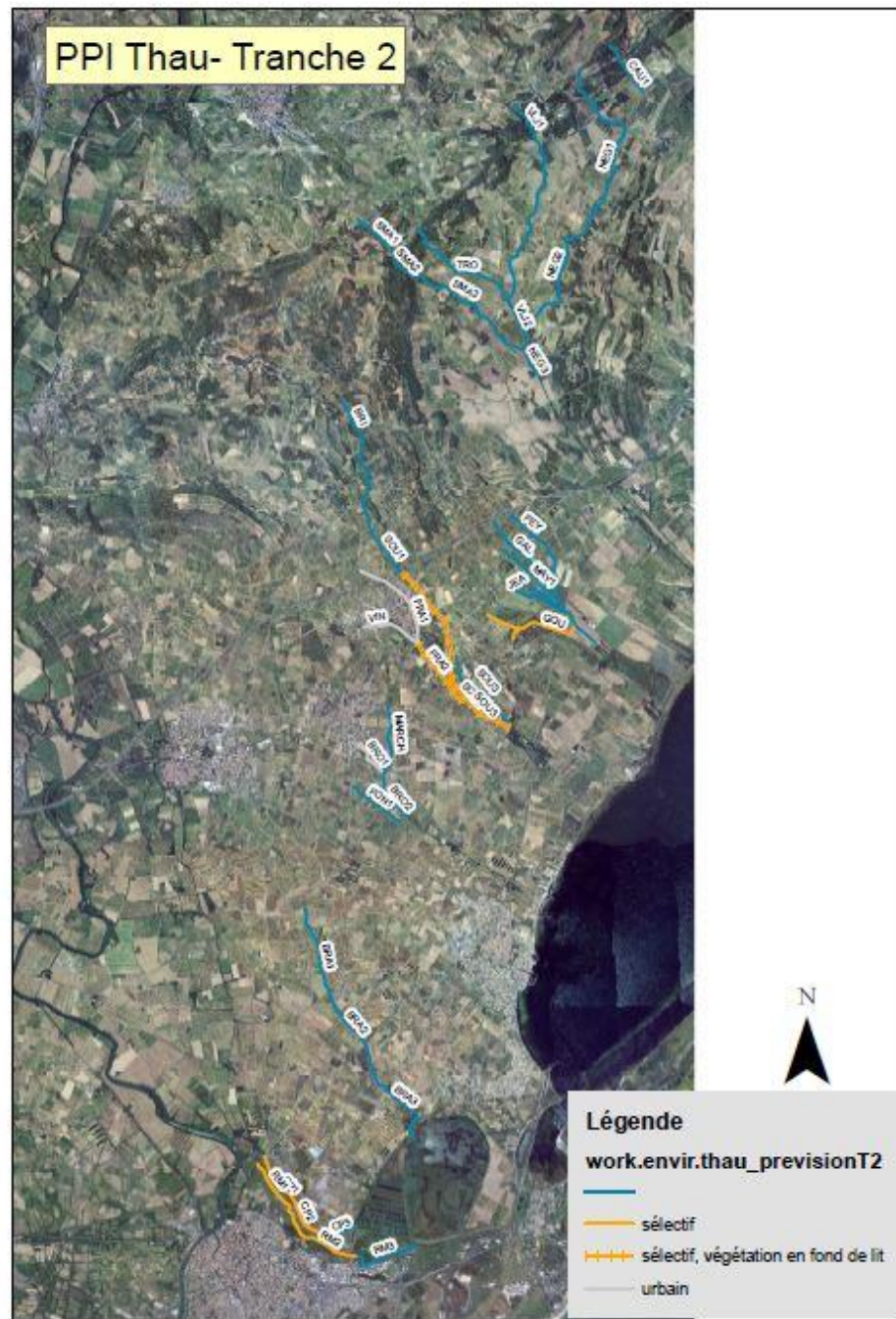


Tranche 1 :  
Travaux compris entre :  
septembre 2022-mars 2023



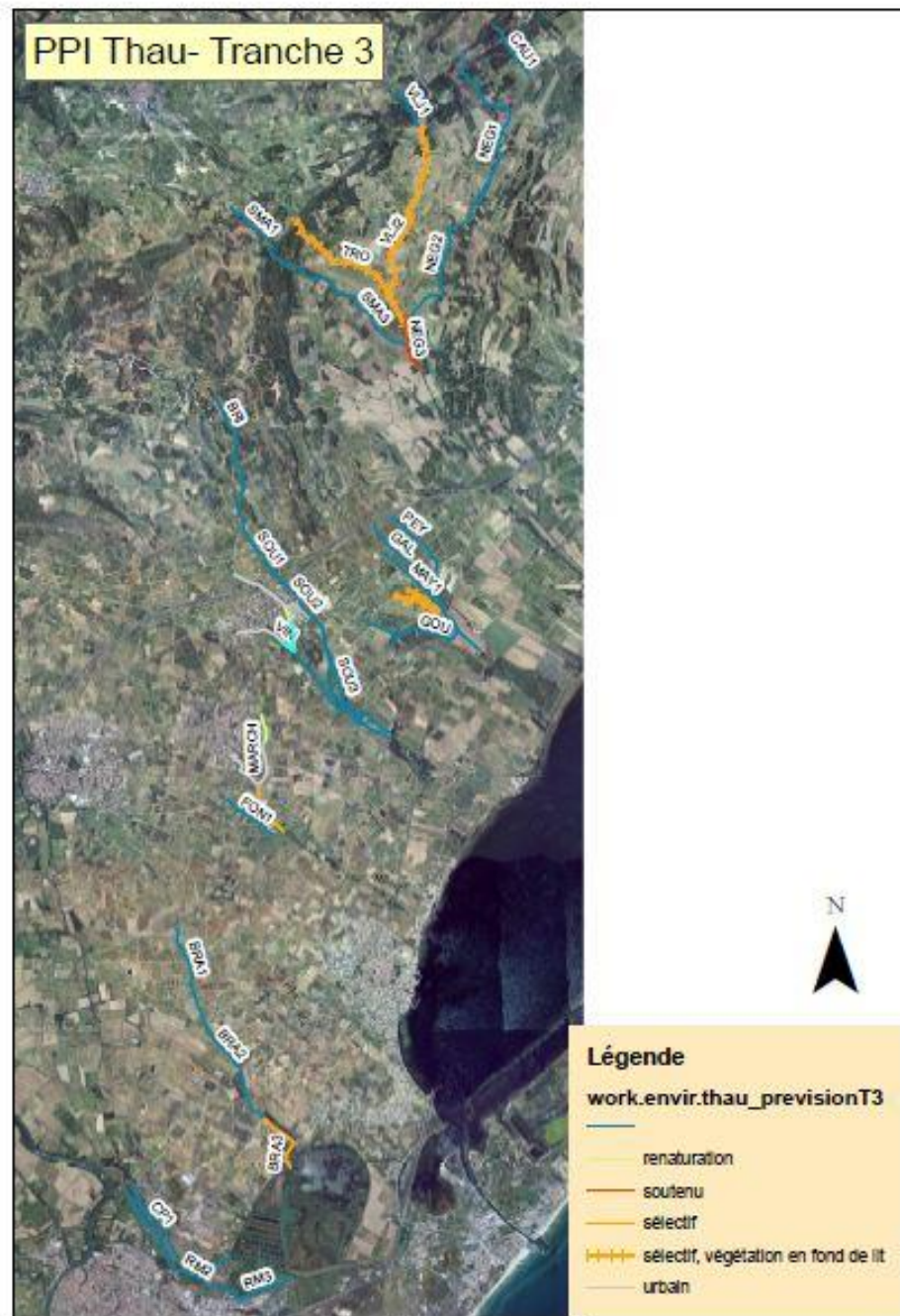


Tranche 2 :  
Travaux compris entre  
septembre 2023-mars 2024



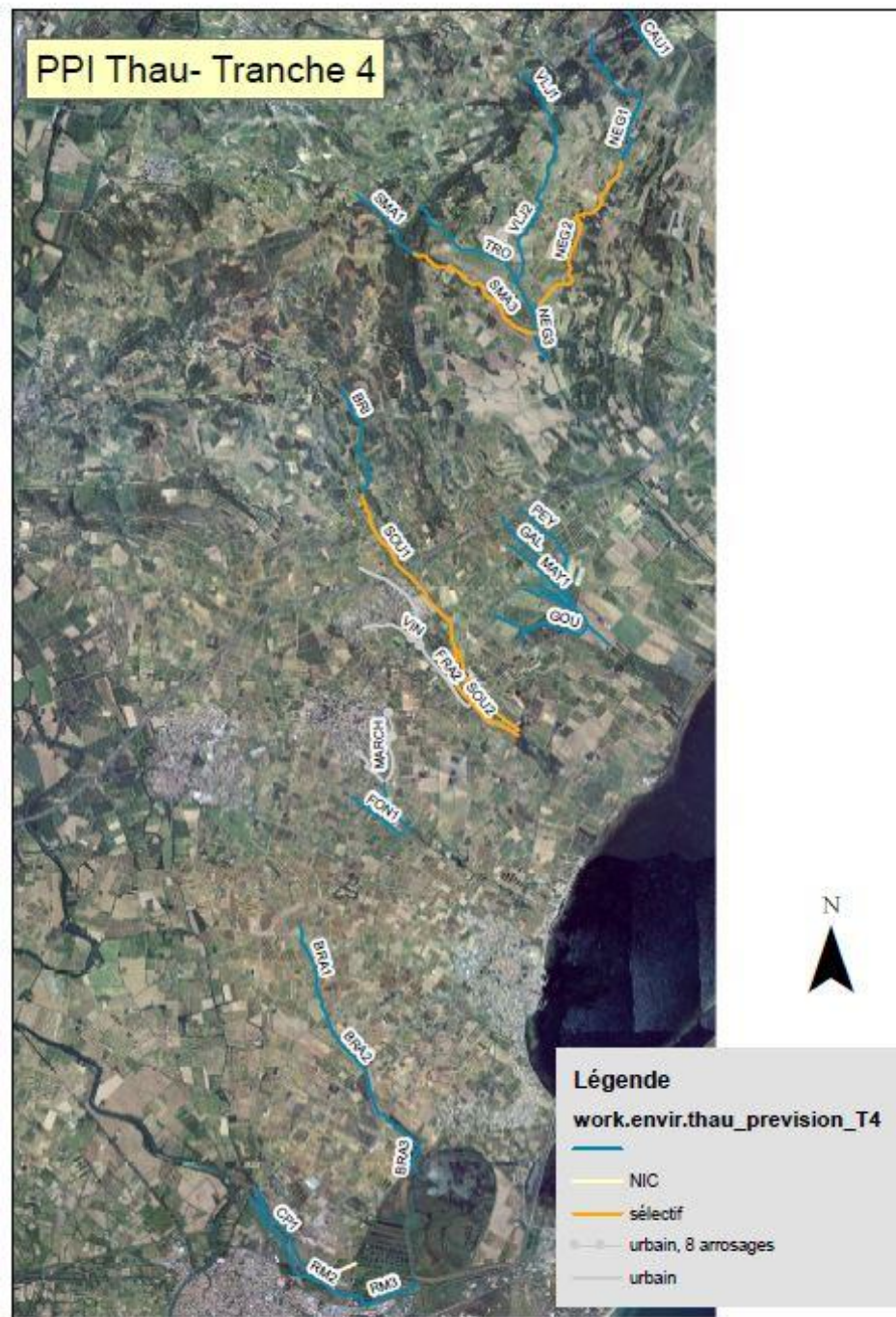
### PPI Thau- Tranche 3

Tranche 3 :  
Travaux compris entre  
septembre 2024-mars 2025

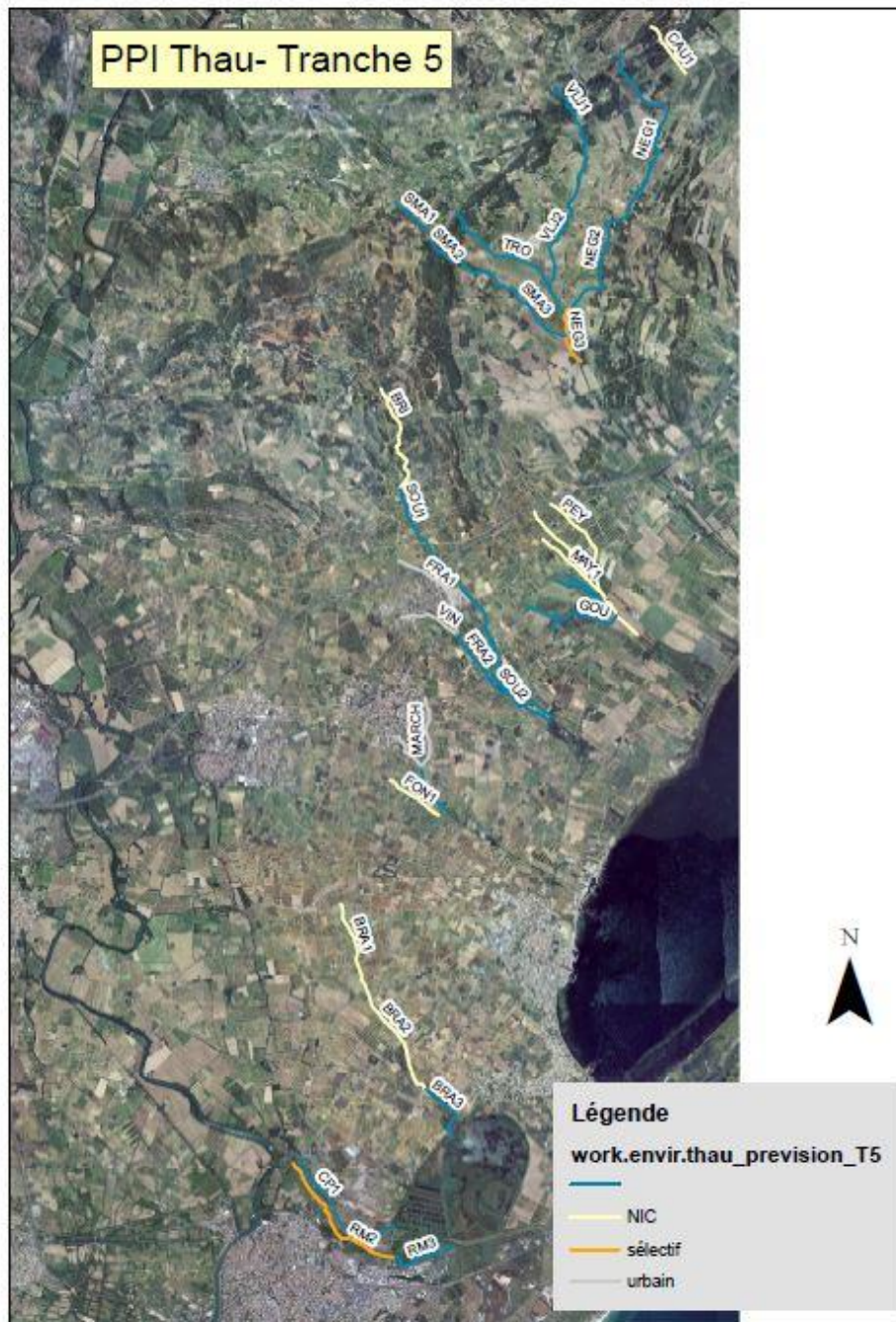




Tranche 4 :  
Travaux compris entre  
septembre 2025 - mars 2026



Tranche 5 :  
Travaux compris entre  
septembre 2026 - mars 2027





Merci pour votre attention

