

Élaboré en préfecture le 07/07/2021

Révisé en préfecture le 07/07/2021

Affiché le

ID : 033-20043874-20210705-DEL31AULT313FAU

SLO

# Légende

Zone urbaine (U)

Secteur soumis à OAP (habitat)

Secteur soumis à OAP (tourisme)

Zone à urbaniser (AU) :

Secteur 1AU soumis à OAP (habitat)

Secteur 2AU fermé (habitat)

Secteur 1AU soumis à OAP (économie)

Secteur 2AU fermé (économie)

Secteur 2AU fermé (équipements d'intérêt collectif)

Zone Agricole (A)

Zone Naturelle (N)

Secteur de Taille Et de Capacité d'Accueil Limitées (STECAL) en zone A ou N

Prescriptions graphiques

Périmètre soumis à une AVAP (St-Macaire)

Secteur soumis à PAPAG

Données de contexte

Isoligne crue centennale (Saint Macaire)

Nouvelles constructions non-cadastrées

Bâti cadastral 2021

Parcelles cadastrales 2021

Limites communales

Département de la Gironde (33) | Communauté de Communes du Sud Gironde

PLAN LOCAL  
D'URBANISME  
intercommunal

Communauté de  
Communes du  
Sud Gironde

3.2 Règlement graphique

3.2.1 Zonage réglementaire

"Vu pour être annexé à la délibération du Conseil communautaire en date du 5 juillet 2021 arrêtant le Plan Local d'Urbanisme Intercommunal Le Président,"

Echelle : 1:8000 ème

Maitre d'ouvrage : Communauté de Communes du Sud Gironde

Mission : Elaboration du PLUi

Sources: Cadastre DGFIP 2021, Citadia Conseil

Réalisation : Citadia Conseil le 25/06/21

CITADIA  
CONSEIL

even  
CONSEIL

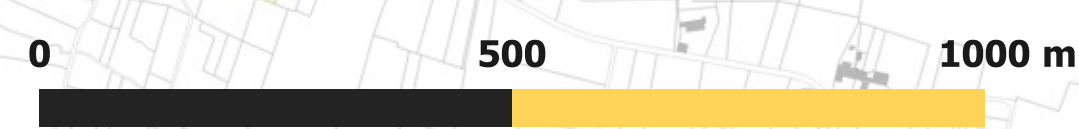
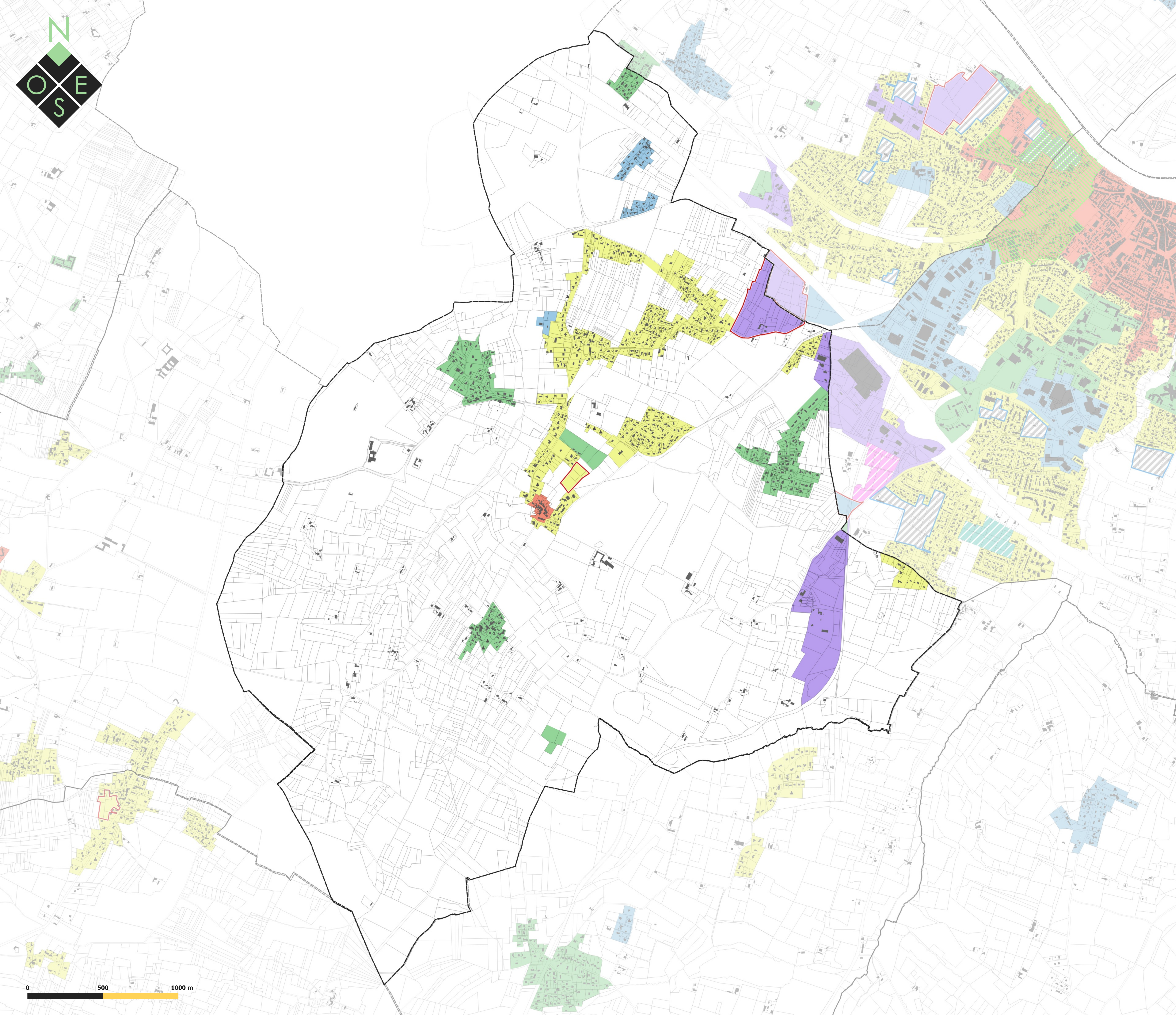
Citadia Conseil  
45 rue Sainte-Colombe  
33000 BORDEAUX  
Tel : 05.57.99.69.28  
Mail : atlantique@citadia.com

→ FARGUES









## Légende

### Implantation des constructions par rapport aux voies :

- Construction à l'alignement (ou dans le prolongement de l'existant avec édification d'un mur en front bâti)
- Implantation libre
- Construction en retrait de 3 mètres minimum (ou dans le prolongement du tissu bâti existant)
- Construction en retrait de 5 mètres minimum (ou dans le prolongement du tissu bâti existant)
- Construction en retrait de 10 mètres minimum (ou dans le prolongement du tissu bâti existant)

- Secteur soumis à OAP sectorielle
- Secteur soumis à OAP de secteur d'aménagement (cf. Livre 4.2)

- Secteur 2AU fermé (habitat)
- Secteur 2AU fermé (économie)
- Secteur 2AU fermé (équipements publics)

- Zones A ou N

### Prescriptions graphiques

- Règles d'implantation spécifique (ZAE du Pays de Langon)
- Périmètre soumis à une AVAP (St-Macaire)
- Secteur soumis à PAPAG

### Données de contexte

- Isoligne crue centennale Saint Macaire
- Nouvelles constructions non-cadastrées
- Bâti cadastral 2021
- Parcelles cadastrales 2021
- Limites communales

Département de la Gironde (33) | Communauté de Communes du Sud Gironde

**PLAN LOCAL D'URBANISME**  
intercommunal

Communauté de Communes du Sud Gironde

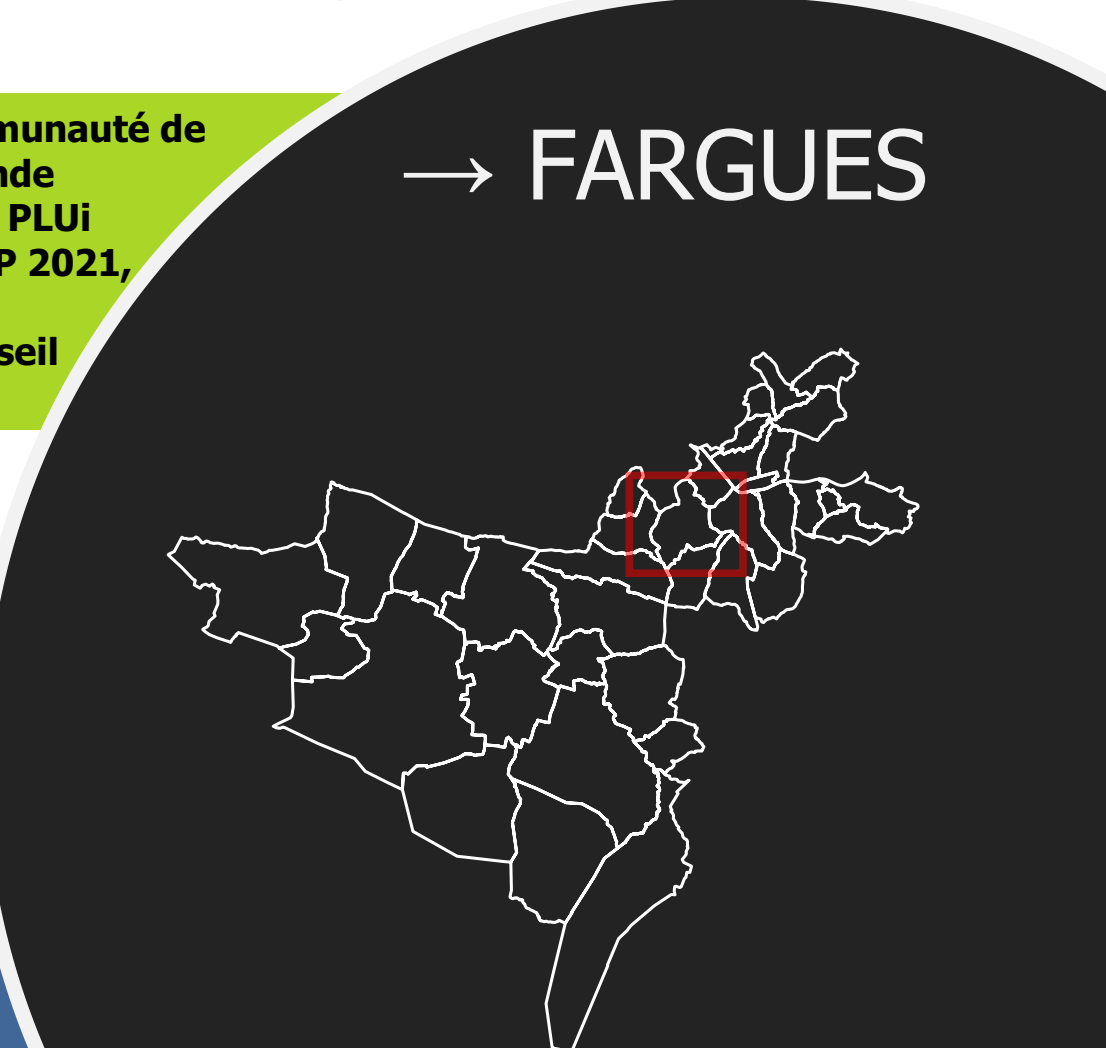
**3.2 Règlement graphique**  
**3.2.3 Implantation des constructions par rapport aux voies**  
"Vu pour être annexé à la délibération du Conseil communautaire en date du 5 juillet 2021 arrêtant le Plan Local d'Urbanisme Intercommunal Le Président,"  
**Echelle : 1:8000 ème**

**Maître d'ouvrage : Communauté de Communes du Sud Gironde**  
**Mission : Elaboration du PLUi**  
**Sources : Cadastre DGFIP 2021, Citadia Conseil**  
**Réalisation: Citadia Conseil le 25/06/21**

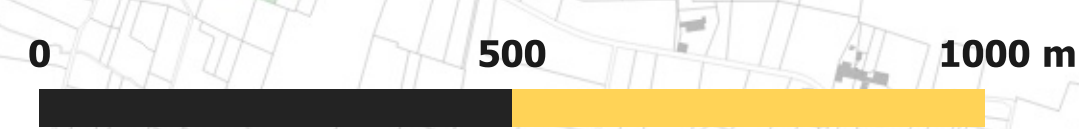
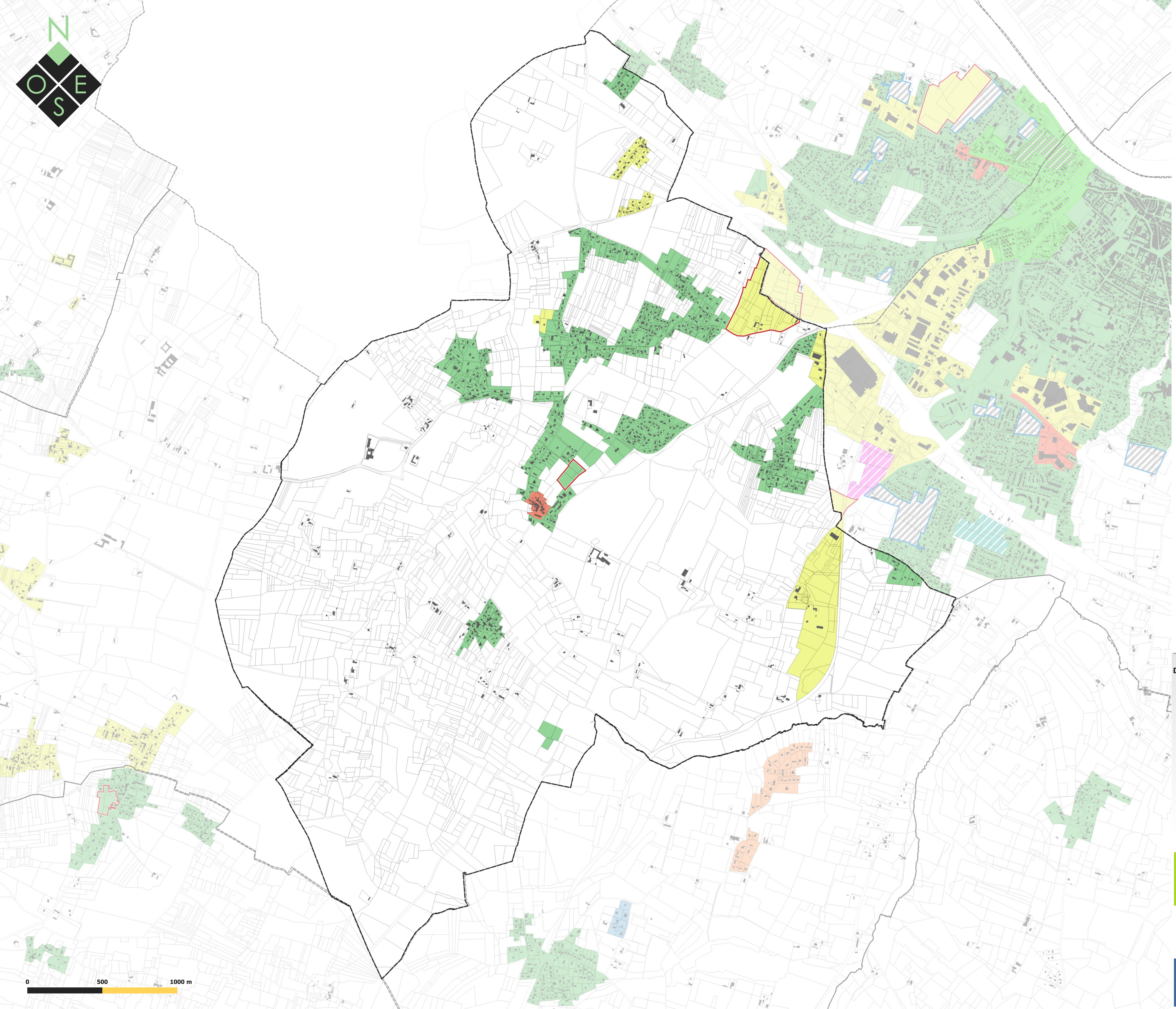
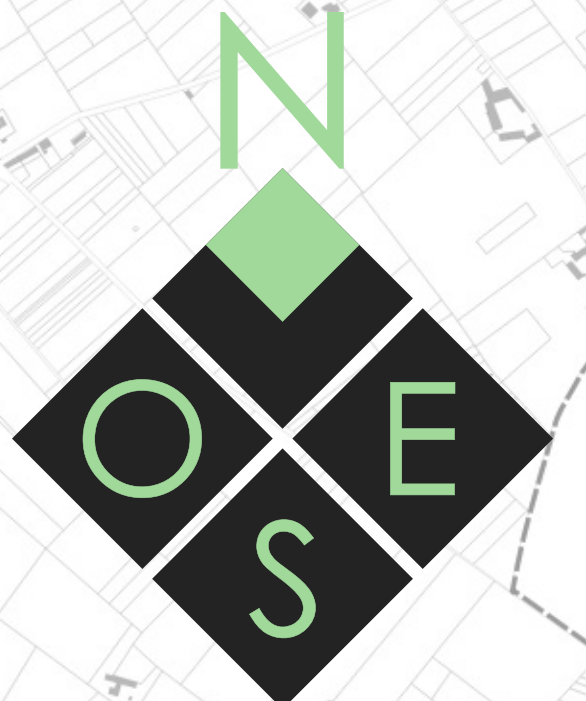
**CITADIA**  
CONSEIL

**even**  
CONSEIL

Citadia Conseil  
45 rue Sainte-Colombe  
33000 BORDEAUX  
Tel : 05.57.99.69.28  
Mail : atlantique@citadia.com







## Légende

### Implantation des constructions par rapport aux limites séparatives :

- Implantation sur au moins une limite séparative quand retrait sur une limite, retrait > H/2 avec minimum de 3 mètres
- Implantation libre. Si retrait, retrait > H/2 avec minimum de 3 mètres
- Implantation sur une limite ou en retrait > H/2 avec minimum de 3 mètres
- Retrait de 3 mètres minimum imposé sur toutes les limites
- Retrait de 5 mètres minimum imposé sur toutes les limites
- Retrait de 10 mètres minimum imposé sur toutes les limites

- Secteur soumis à OAP sectorielle
- Secteur soumis à OAP de secteur d'aménagement (cf. Livre 4.2)

- Secteur 2AU fermé (habitat)
- Secteur 2AU fermé (économie)
- Secteur 2AU fermé (équipements publics)

- Zones A ou N

### Prescriptions graphiques

- Règles d'implantation spécifique (ZAE du Pays de Langon)
- Périmètre soumis à une AVAP (St-Macaire)
- Secteur soumis à PAPAG

### Données de contexte

- Isoligne crue centennale Saint Macaire
- Nouvelles constructions non-cadastrées
- Bâti cadastral 2021
- Parcelles cadastrales 2021
- Limites communales

Département de la Gironde (33) | Communauté de Communes du Sud Gironde

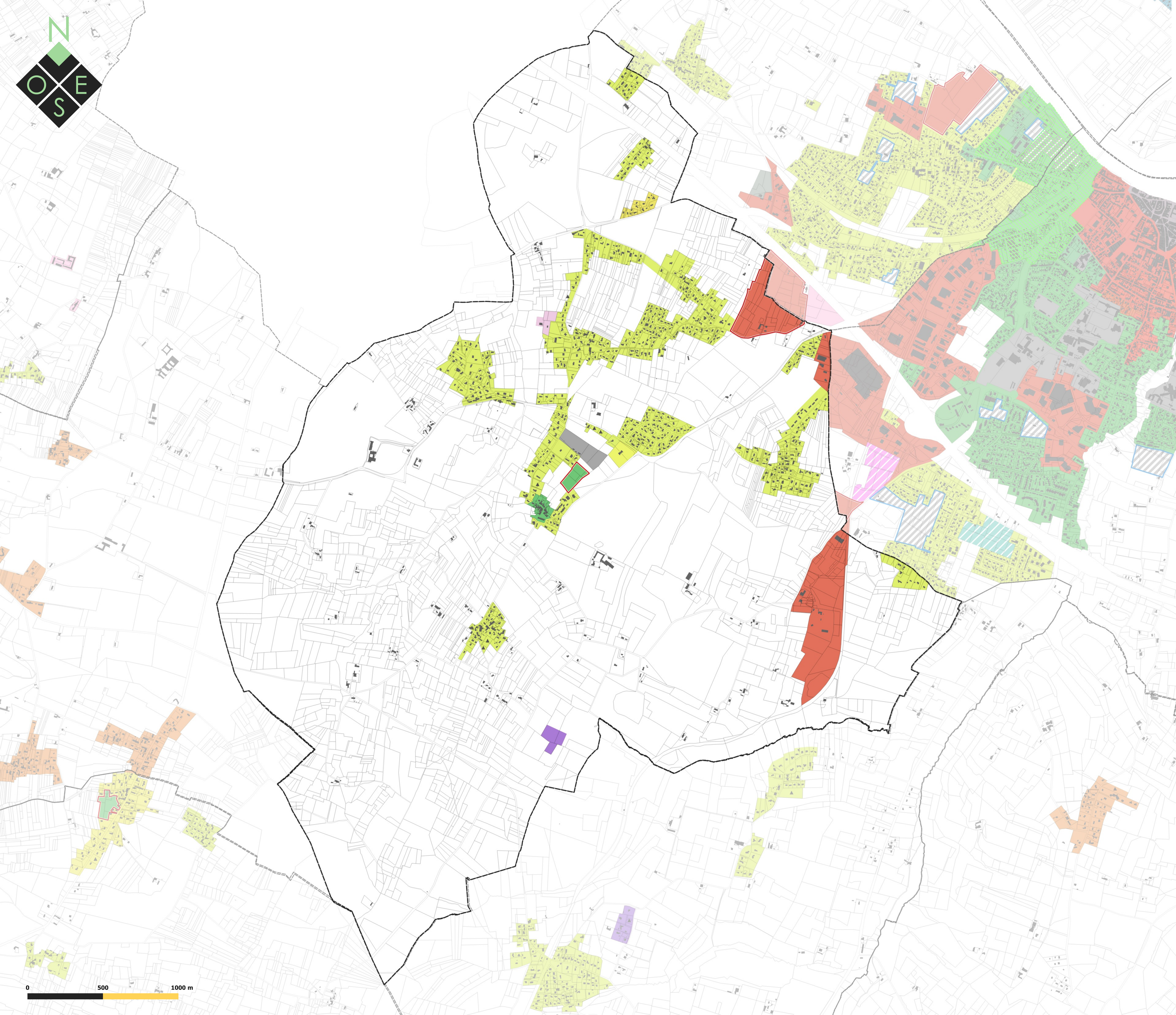
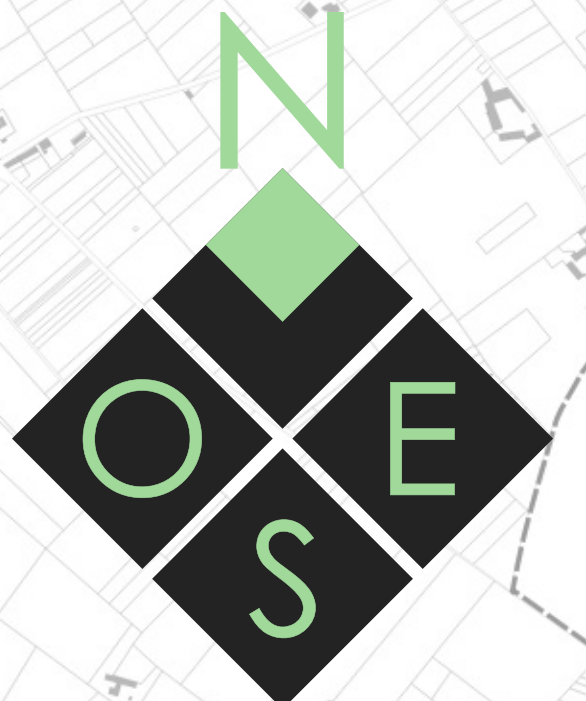
**PLAN LOCAL D'URBANISME**  
intercommunal

**3.2 Règlement graphique**  
**3.2.4 Implantation des constructions par rapport aux limites séparatives**  
"Vu pour être annexé à la délibération du Conseil communautaire en date du 5 juillet 2021 arrêtant le Plan Local d'Urbanisme Intercommunal Le Président,"  
**Echelle : 1:8000 ème**

**Maître d'ouvrage : Communauté de Communes du Sud Gironde**  
**Mission : Elaboration du PLUi**  
**Sources : Cadastre DGFIP 2021, Citadia Conseil**  
**Réalisation: Citadia Conseil le 25/06/21**

**Citadia Conseil**  
45 rue Sainte-Colombe  
33000 BORDEAUX  
Tel : 05.57.99.69.28  
Mail : atlantique@citadia.com





## Légende

### Emprise au sol des constructions maximale :

- Non Réglementé
- 80%
- 60%
- 50%
- 40%
- 30%
- 20%
- 10%

- Secteur soumis à OAP sectorielle
- Secteur soumis à OAP de secteur d'aménagement (cf. Livre 4.2)

- Secteur 2AU fermé (habitat)
- Secteur 2AU fermé (économie)
- Secteur 2AU fermé (équipements publics)

- Zones A ou N

### Prescriptions graphiques

- Périmètre soumis à une AVAP (St-Macaire)
- Secteur soumis à PAPAG

### Données de contexte

- Isoligne crue centennale Saint Macaire
- Nouvelles constructions non-cadastrées
- Bâti cadastral 2021
- Parcelles cadastrales 2021
- Limites communales

Département de la Gironde (33) | Communauté de Communes du Sud Gironde

## PLAN LOCAL D'URBANISME intercommunal



### 3.2 Règlement graphique 3.2.5 Emprise au sol des constructions

\*Vu pour être annexé à la délibération du Conseil communautaire en date du 5 juillet 2021 arrêtant le Plan Local d'Urbanisme Intercommunal "Le Préféré".

Echelle : 1:8000 ème

Maitre d'ouvrage : Communauté de Communes du Sud Gironde  
Mission : Elaboration du PLU  
Sources : Cadastre DGFiP 2021, Citadia Conseil  
Réalisation: Citadia Conseil  
le 25/06/21



Citadia Conseil  
45 rue Sainte-Colombe  
33000 BORDEAUX  
Tel : 05.57.99.69.28  
Mail : atlantique@citadia.com

→ FARGUES







## Légende

### Hauteur des constructions :

- Non Réglementé
- 4 mètres à l'égout du toit (E) ou acrotère (A) / 6 mètres au faîtage (F) > RDC
- 7 mètres E + A / 9 mètres au faîtage > R+1 ou R+1+C
- 8 mètres E + A / 10 mètres au faîtage > R+1+C ou R+2
- 10 mètres E + A / 12 mètres au faîtage > R+2+C ou R+3
- 12 mètres à l'égout du toit ou au faîtage (activité économique/équipements)
- 13 mètres à l'égout du toit ou au faîtage (activité économique/équipements)
- 16 mètres E + A / 18 mètres au faîtage (centre-bourg Langon / activité économique / équipement public)

- Secteur soumis à OAP sectorielle
- Secteur soumis à OAP de secteur d'aménagement (cf. Livre 4.2)

- Secteur 2AU fermé (habitat)
- Secteur 2AU fermé (économie)
- Secteur 2AU fermé (équipements publics)

- Zones A ou N

### Prescriptions graphiques

- Périmètre soumis à une AVAP (St-Macaire)
- Secteur soumis à PAPAG
- Zone de hauteur spécifique (Langon) 6 mètres à l'égout du toit

### Données de contexte

- Isoligne crue centennale Saint Macaire
- Nouvelles constructions non-cadastrées
- Bâti cadastral 2021
- Parcelles cadastrales 2021
- Limites communales

Département de la Gironde (33) | Communauté de Communes du Sud Gironde

**PLAN LOCAL D'URBANISME**  
intercommunal

Communauté de Communes du Sud Gironde

### 3.2 Règlement graphique 3.2.6 Hauteur des constructions

"Vu pour être annexé à la délibération du Conseil communautaire en date du 5 juillet 2021, arrêtant le Plan Local d'Urbanisme Intercommunal Le Président,"

Echelle : 1:8000 ème

**Maître d'ouvrage :** Communauté de Communes du Sud Gironde  
**Mission :** Elaboration du PLU  
**Sources :** Cadastre DGFIP 2021, Citadia Conseil  
**Réalisation :** Citadia Conseil  
**le 25/06/21**

**CITADIA**  
CONSEIL

**even**  
CONSEIL

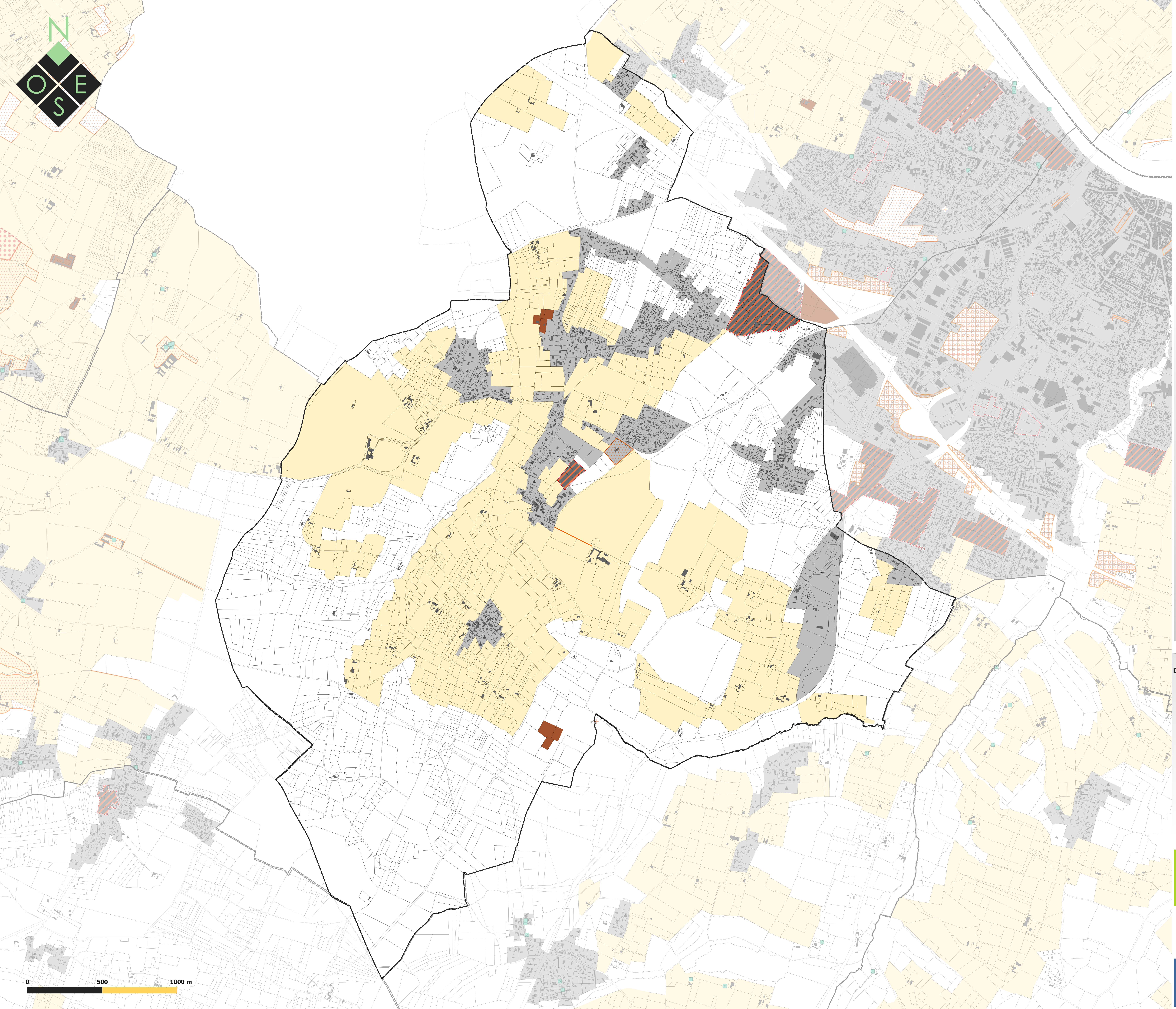
Citadia Conseil  
45 rue Sainte-Colombe  
33000 BORDEAUX  
Tel : 05.57.99.69.28  
Mail :  
atlantique@citadia.com

→ FARGUES



0 500 1000 m





## Légende

### Éléments du patrimoine naturel (L.151-19)

- + Arbre remarquable/à conserver
- Haies et alignements d'arbres
- ▨ Espaces Boisés Classés
- ▤ Parcs, jardins, boisements et prairies d'intérêt paysager
- ▤ Espaces paysagers remarquables

### Éléments du patrimoine bâti (L.151-19)

- Bâtiment remarquable
- ▤ Aerial

### Zonage réglementaire

- Zone urbaine (U)
- ▤ Zone urbaine (U) soumise à OAP
- ▤ Zone à urbaniser (AU)
- Secteur de Taille Et de Capacité d'Accueil Limitées (STECAL) en zone A ou N
- Zone N
- Zone A

### Données de contexte

- ▲ Nouvelles constructions non-cadastrées
- Bâti cadastral 2021
- Parcelles cadastrales 2021
- ▤ Limites communales

Département de la Gironde (33) | Communauté de Communes du Sud Gironde

**PLAN LOCAL D'URBANISME**  
intercommunal



### 3.2 Règlement graphique 3.2.7 Patrimoine

\*Vu pour être annexé à la délibération du Conseil communautaire en date du 5 juillet 2021 arrêtant le Plan Local d'Urbanisme Intercommunal "Le Président".

Echelle : 1:8000 ème

Maître d'ouvrage : Communauté de Communes du Sud Gironde  
Mission : Elaboration du PLUi  
Sources: Cadastre DGFIP 2021, Citadia Conseil  
Réalisation: Citadia Conseil  
le 25/06/21

**CITADIA**  
CONSEIL

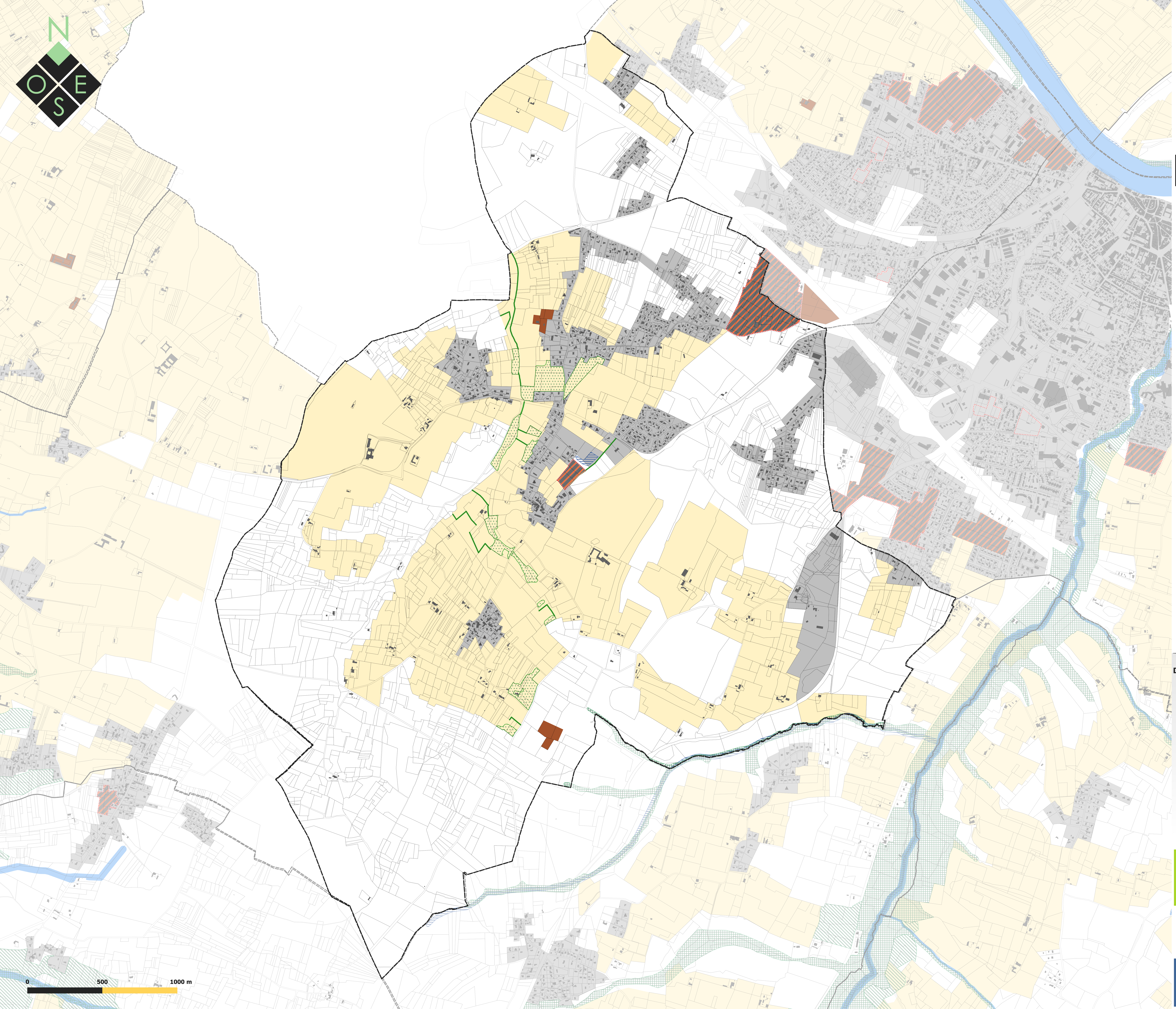
**even**  
CONSEIL

Citadia Conseil  
45 rue Sainte-Colomb  
33000 BORDEAUX  
Tel : 05.57.99.69.28  
Mail : atlantique@citadia.com

→ FARGUES







## Légende

### Eléments de Trame verte et bleue protégés au titre de l'article L151-23 du Code de l'urbanisme

#### Eléments de la Trame bleue

- Corridors aquatiques (cours d'eau et ripisylves)
- Zones humides

#### Eléments de la Trame verte

- Réservoirs de biodiversité majeurs
- Réservoirs de biodiversité complémentaires
- Corridors écologiques terrestres

#### Autres structures végétales jouant un rôle multifonctionnel (TVB et/ou protection contre le lessivage des sols)

- Bosquets, friches et prairies ayant un positionnement stratégique
- Haies ayant un positionnement stratégique

#### Zonage réglementaire

- Zone urbaine (U)
- Zone urbaine (U) soumise à OAP
- Zone à urbaniser (AU)
- Secteur de Taille Et de Capacité d'Accueil Limitées (STECAL) en zone A ou N
- Zone N
- Zone A

#### Données de contexte

- Nouvelles constructions non-cadastrées
- Bâti cadastral 2021
- Parcelles cadastrales 2021
- Limites communales

Département de la Gironde (33) | Communauté de Communes du Sud Gironde

## PLAN LOCAL D'URBANISME intercommunal



Communauté de Communes du Sud Gironde

### 3.2 Règlement graphique 3.2.8 Trame Verte et Bleue

"Vu pour être annexé à la délibération du Conseil communautaire en date du 5 juillet 2021 arrêtant le Plan Local d'Urbanisme Intercommunal Le Président,"

Echelle : 1:8000 ème

Maître d'ouvrage : Communauté de Communes du Sud Gironde  
Mission : Elaboration du PLUi  
Sources: Cadastre DGFIP 2021, Citadia Conseil  
Réalisation: Citadia Conseil le 25/06/21



CITADIA  
CONSEIL



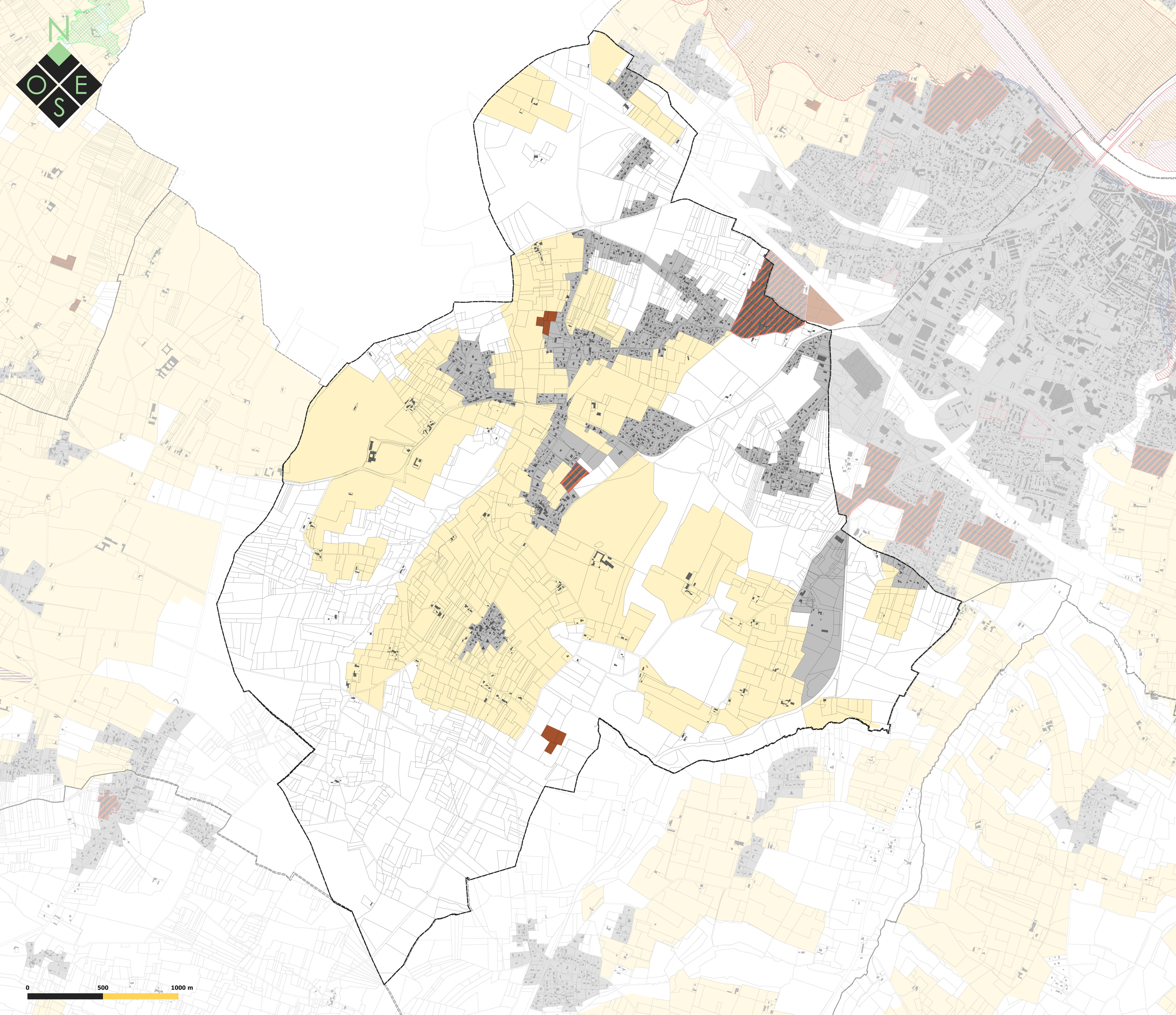
even  
CONSEIL

Citadia Conseil  
45 rue Sainte-Colombe  
33000 BORDEAUX  
Tel : 05.57.99.69.28  
Mail :  
atlantique@citadia.com

→ FARGUES







## Légende

### Prescriptions des risques liés à l'eau

#### Inondations

*Vallée de la Garonne*

PPRI - Zone d'interdiction

PPRI - Zone de prescription

Isoligne crue centennale Saint Macaire

*Vallée du Ciron*

Atlas des zones inondables du Ciron

Espace de mobilité du Ciron

*Vallée du Galouchey*

Zone sensible au débordement du Galouchey

### Prescriptions des risques liés aux mouvements de terrain

Carrières

#### Zonage réglementaire

Zone urbaine (U)

Zone urbaine (U) soumise à OAP

Zone à urbaniser (AU)

Secteur de Taille Et de Capacité d'Accueil Limitées (STECAL) en zone A ou N

Zone N

Zone A

#### Données de contexte

Nouvelles constructions non-cadastrées

Bâti cadastral 2021

Parcelles cadastrales 2021

Limites communales

Département de la Gironde (33) | Communauté de Communes du Sud Gironde

**PLAN LOCAL  
D'URBANISME**  
intercommunal



#### 3.2 Règlement graphique 3.2.9 Plan des Risques

"Vu pour être annexé à la délibération du Conseil communautaire en date du 5 juillet 2021 arrêtant le Plan Local d'Urbanisme Intercommunal Le Président,"

Echelle : 1:8000 ème

Maître d'ouvrage : Communauté de Communes du Sud Gironde  
Mission : Elaboration du PLUi  
Sources: Cadastre DGFIP 2021, Citadia Conseil  
Réalisation: Citadia Conseil le 25/06/21

**CITADIA**  
CONSEIL

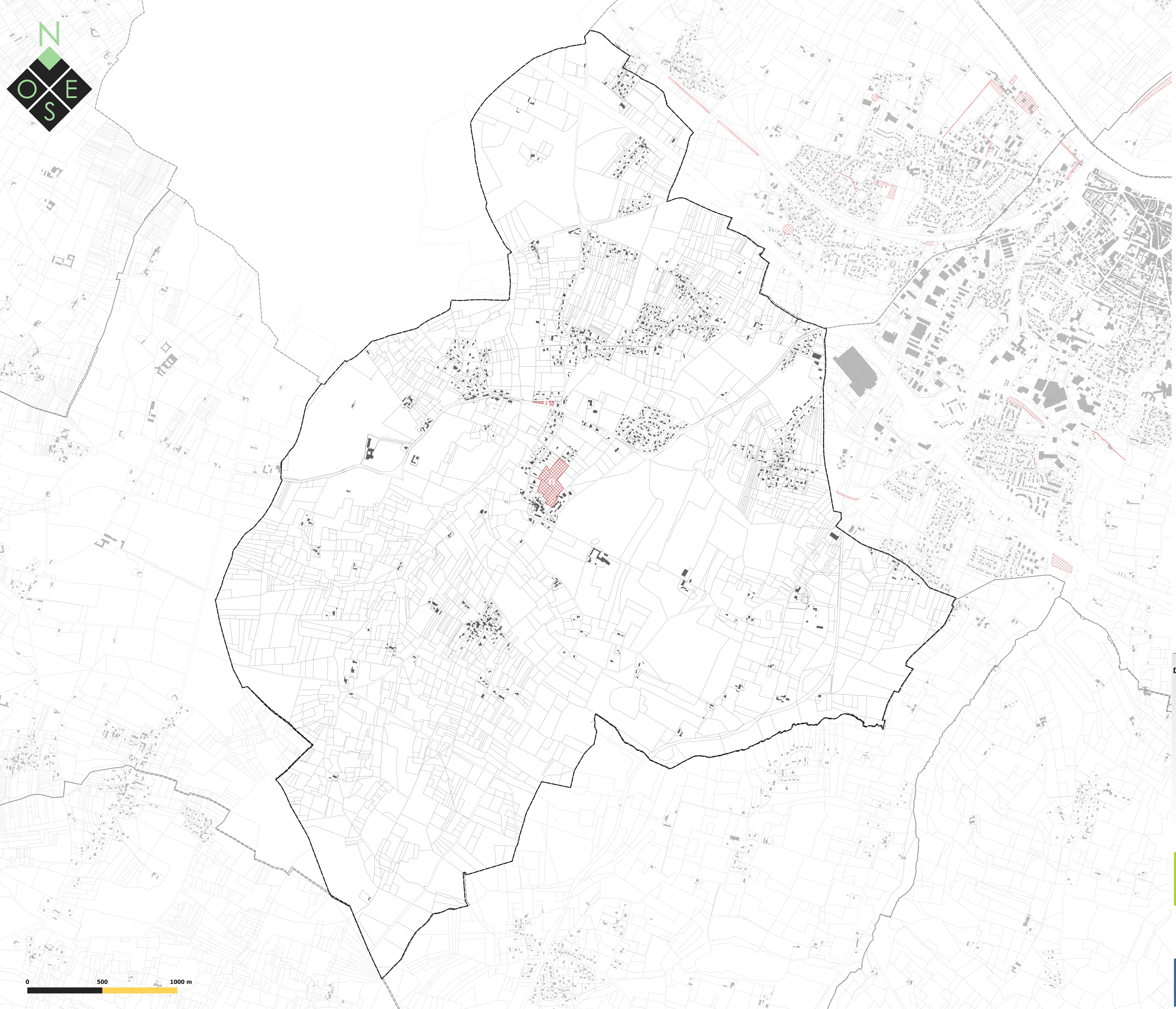
**even**  
CONSEIL

Citadia Conseil  
45 rue Sainte-Colombe  
33000 BORDEAUX  
Tel : 05.57.99.69.28  
Mail : atlantique@citadia.com

→ FARGUES







# Légende

## Prescriptions graphiques :

 Emplacement réservé

## Données de contexte

 Nouvelles constructions non-cadastrées

 Bâti cadastral 2021

 Parcelles cadastrales 2021

 Limites communales

## Tableau des emplacements réservés :

N°	LIBELLE	BENEFICIAIRE	SURFACE (M²)
1	Création d'un espace public / Aménagement du centre-bourg	Commune	34320
2	création d'un espace public	Commune	2153

Département de la Gironde (33) | Communauté de Communes du Sud Gironde

PLAN LOCAL  
D'URBANISME  
intercommunal



### 3.2 Règlement graphique 3.2.10 Emplacements réservés

"Vu pour être annexé à la délibération du Conseil communautaire en date du 5 juillet 2021 arrêtant le Plan Local d'Urbanisme Intercommunal Le Président"

Echelle : 1:8000 ème

Maître d'ouvrage : Communauté de Communes du Sud Gironde  
Mission : Elaboration du PLUI  
Sources: Cadastre DGFIP 2021, Citadia Conseil  
Réalisation: Citadia Conseil le 25/06/21

 CITADIA  
CONSEIL

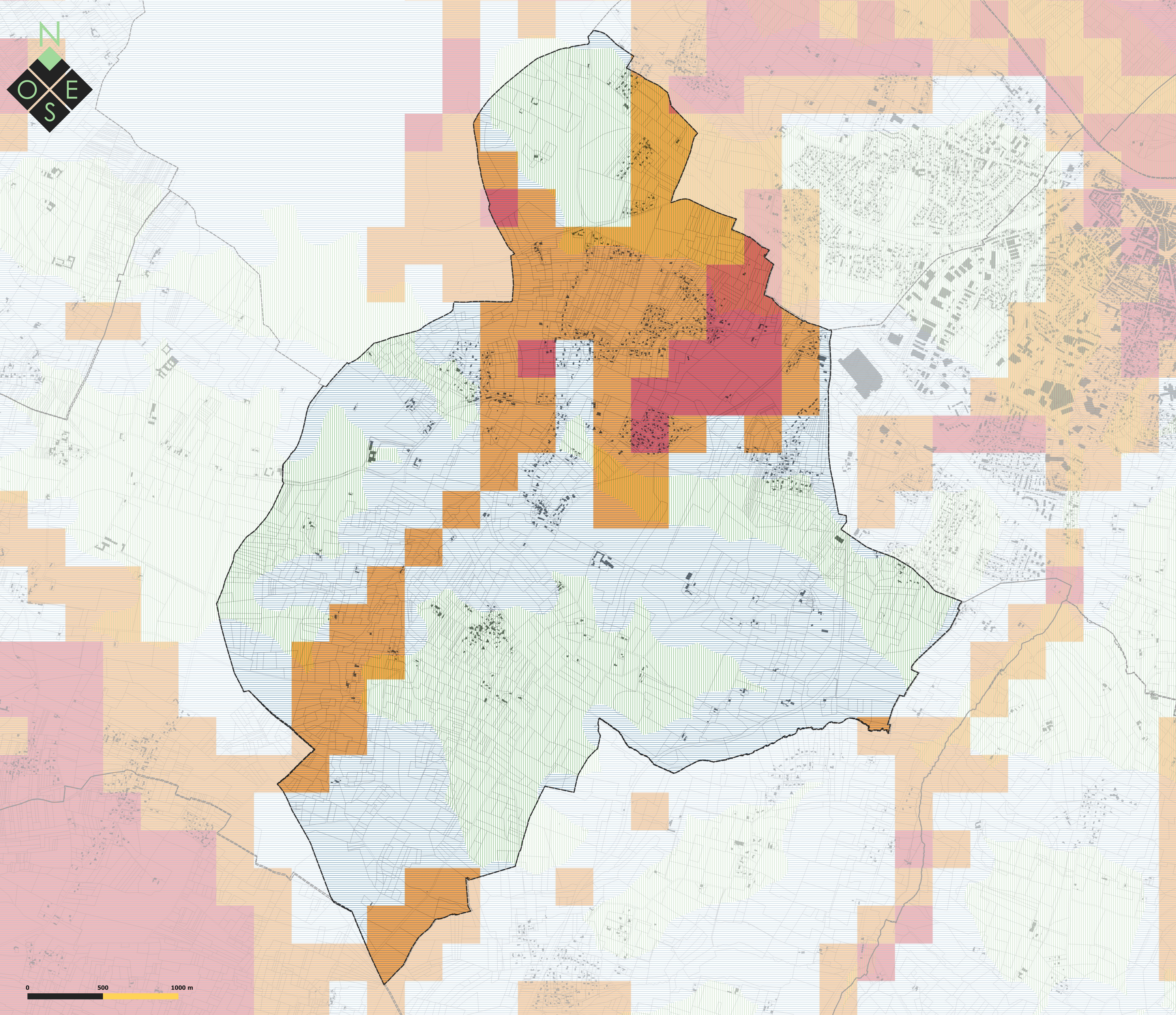
 even  
CONSEIL

Citadia Conseil  
45 rue Sainte-Colomb  
33000 BORDEAUX  
Tel : 05.57.99.69.28  
Mail :  
atlantique@citadia.com

→ FARGUES







## Légende

### Aléa retrait et gonflement des argiles

Niveau moyen

Niveau fort

### Aléa remontée de nappes

Zones potentiellement sujettes aux débordements de nappe

Zones potentiellement sujettes aux inondations de cave

### Données de contexte

Nouvelles constructions non-cadastrées

Bâti cadastral 2021

Parcelles cadastrales 2021

Limites communales

Département de la Gironde (33) | Communauté de Communes du Sud Gironde

**PLAN LOCAL  
D'URBANISME**  
intercommunal



### 3.2 Règlement graphique 3.2.11 Plan des Risques Informatifs

\*Vu pour être annexé à la délibération du Conseil communautaire en date du 5 juillet 2021 arrêtant le Plan Local d'Urbanisme Intercommunal "Le Président".

Echelle : 1:8000 ème

Maître d'ouvrage : Communauté de Communes du Sud Gironde  
Mission : Elaboration du PLUi  
Sources: Cadastre DGFiP 2021, Citadia Conseil  
Réalisation: Citadia Conseil  
le 25/06/21

**CITADIA**  
CONSEIL

**even**  
CONSEIL

Citadia Conseil  
45 rue Sainte-Colombe  
33000 BORDEAUX  
Tel : 05.57.99.69.28  
Mail :  
atlantique@citadia.com

→ FARGUES

