

PLAN LOCAL D'URBANISME

Commune de SAINT-PIERRE DE MONS

Servitudes I3

Servitudes relatives à l'établissement des canalisations de transport de gaz

RESEAU DE TRANSPORT DE GAZ NATUREL TIGF

CONTRAINTES D'URBANISME

1. Dénomination des ouvrages TIGF traversant la commune

La commune est traversée *et impactée* par les ouvrages suivants :

Tableau 1 : Ouvrages TIGF

Nom de la canalisation	Pression Maximale de Service (bar)	Diamètre (mm)	Traverse/ impacte	Longueur sur la commune (km)	Référence Arrêté d'Autorisation
CANALISATION DN 200 AUROS - ILLATS	60	200	Traverse	0.95	AM 4 juin 2004 NOR : INDI0402949A ou INDI0402950A ⁽¹⁾
CANALISATION DN 200 AUROS – AUROS GRDF	60	200	Impacte	-	
CANLISATION DN 300 AUROS - MEILHAN SUR GARONNE	66.2	300	Impacte	-	
CANALISATION DN 300 AUROS – ST LOUBERT	65.7	300	Impacte	-	
CANALISATION DN 350 AUROS EST - AUROS	67.7	350	Impacte	-	
CANALISATION DN 350 SAUVIAC OUEST – AUROS	65.3	350	Impacte	-	

(1) Arrêté ministériel du 4 juin 2004, portant autorisation de transport de gaz pour l'exploitation des ouvrages dont la propriété a été transférée à la société Gaz du Sud-Ouest, accordé par le Ministre délégué à l'industrie et publié au Journal Officiel le 11 juin 2004.

2. Références aux principaux textes officiels

- Code de l'énergie
- Code de l'environnement, et notamment ses articles L. 554-1 à L. 554-5, L. 555-1 et suivants, R. 555-30, R. 555-31 et R 555-46 ;
- Code de l'urbanisme notamment ses articles L. 101-2, L. 132-1, L. 132-2, L. 151-8, L. 151-9, L 151-43 et R151-30, R.151-51, R. 431-16 ;
- Arrêté du 5 mars 2014 définissant les modalités d'application du chapitre V du titre V du code de l'environnement et portant règlement de la sécurité des canalisations de transport de gaz naturel ou assimilé, d'hydrocarbures et de produits chimiques ;
- Etude de dangers générique du transporteur TIGF.
- Note technique du 7 janvier 2016 relative à l'institution des servitudes d'utilité publique prenant en compte les dangers des canalisations de transport (NOR : DEVP1529747N).

3. Servitude non aedificandi

Cette servitude correspond à une bande de libre passage permettant aux agents de TIGF d'accéder en tout temps audit terrain notamment pour l'exécution des travaux nécessaires à la construction, l'exploitation, la surveillance et la maintenance des canalisations et l'amélioration continue de la sécurité des canalisations.

A l'intérieur de cette bande, les propriétaires des parcelles concernées ou leurs ayants droit, doivent s'abstenir de tout fait de nature à nuire à la construction, l'exploitation et la maintenance des canalisations concernées. Ils se sont engagés par convention à ne pas procéder, sauf accord préalable de TIGF, à des constructions, à la plantation d'arbres ou arbustes, à l'édification de clôtures avec des fondations ou à des stockages même temporaires.

Tableau 2 : Largeur des bandes de servitude non aedificandi

Nom de la canalisation	Largeur de la bande de servitude non aedificandi (m)
CANALISATION DN 200 AUROS - ILLATS	4 à 10

4. Servitudes d’Utilité Publique (SUP)

Les ouvrages TIGF sont soumis à l'arrêté du 5 mars 2014, portant règlement de la sécurité des canalisations de transport de gaz combustibles, d'hydrocarbures liquides ou liquéfiées et de produits chimiques. Les restrictions d’urbanisme présentées dans le tableau ci-dessous sont à prendre en compte, conformément aux Codes de l'Urbanisme (Articles R126-1 et R431-16) et de l'Environnement (R555-30 et R555-46):

Tableau 3 : Contraintes d'urbanisme associées aux SUP

Nom de la canalisation	Servitudes d'Utilité publiques (Rayon du Cercle glissant centré sur la canalisation en m)		
	Contraintes associées		
	SUP 1	SUP 2-3	
	Effets Létaux du phénomène dangereux majorant	Effets Létaux du phénomène dangereux réduit	
-	Permis de construire pour tout projet d'extension d'ERP>100 pers, d'ERP ³¹ neuf > 100pers ou d'IGH ³² subordonnés à la réalisation d'une Analyse de compatibilité par le porteur de projet approuvée par TIGF.	<ul style="list-style-type: none">• Pas d'ERP neuf >100 pers• Pas d'IGH ni d'installation nucléaire de base• Permis de construire pour extension d'un ERP existant>100 pers subordonné à :<ul style="list-style-type: none">- la réalisation d'une Analyse de compatibilité par le porteur de projet approuvée par TIGF- une étude de résistance du bâti.	
-	Pas d'Installation Nucléaire de Base		
CANALISATION DN 200 AUROS - ILLATS	55 m		
CANALISATION DN200 AUROS – AUROS GRDF	55 m		
CANLISATION DN300 AUROS - MEILHAN SUR GARONNE	95 m		5 m
CANALISATION DN 300 AUROS – ST LOUBERT	95 m		
CANALISATION DN 350 AUROS EST - AUROS	120 m		
CANALISATION DN 350 SALUVIAC OUEST – AUROS	120 m		

NOTA : pour le gaz naturel les servitudes SUP 2 et SUP 3 sont confondues.

Dès lors qu'un projet d'urbanisme (CU, PC... pour un ERP, IGH, Habitations individuelles ou collectives, projet industriel...) se situe dans la zone SUP 1, TIGF demande à être consulté le plus en amont possible afin d'anticiper la prise en compte de l'évolution de l'environnement de ses canalisations. Le maire est tenu d'informer TIGF de tout permis de construire ou certificat d'urbanisme délivré dans la zone SUP 1 (Art. R555-46 du code de l'environnement).

Le maire ne peut autoriser l'ouverture d'un établissement recevant du public de plus de 100 personnes ou l'occupation d'un IGH qu'après réception d'un certificat de vérification fourni par TIGF (cerfa. n°15017*01) attestant de la mise en œuvre effective des mesures compensatoires préconisées par l'analyse de compatibilité (en application des articles R123-46 et R122-22 du code de la construction et de l'habitation et conformément à l'article R555-31 - IV du Code de l'Environnement).

³¹ ERP : Etablissement Recevant du Public
³² IGH : Immeuble de Grande Hauteur

5. Travaux à proximité du réseau TIGF

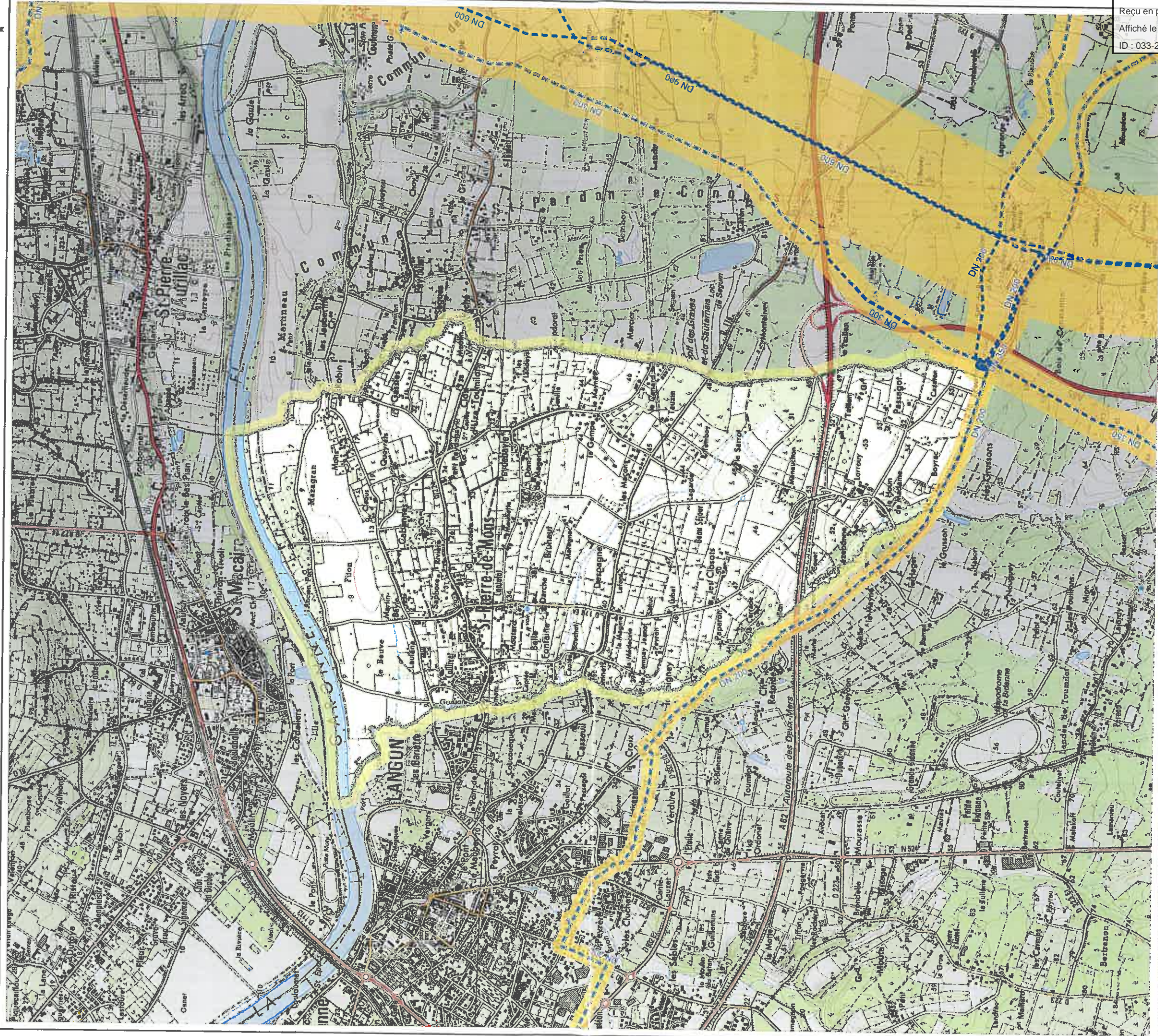
Les travaux à proximité des canalisations de transport de gaz naturel (terrassements, fouilles, forages, enfoncements etc..) doivent être exécutés conformément aux dispositions de la législation en vigueur :

- Articles R. 554-1 à R. 554-38 du code de l'environnement relatifs au guichet unique et à l'exécution de travaux à proximité des réseaux.
- Arrêté Ministériel du 15 février 2012 modifié pris en application du chapitre IV du titre V du livre V du code de l'environnement.
- Tout responsable de projet ou entrepreneur envisageant des travaux doit consulter préalablement le **télé service** www.reseaux-et-canalizations.gouv.fr et déposer si nécessaire les DT et DICT auprès de TIGF.

PLAN DE SITUATION DES OUVRAGES DE TRANSPORT DE GAZ NATUREL
AVEC BANDES DE SERVITUDE D'UTILITE PUBLIQUE

ECHELLE : 1/25000

TIGF



SCAN25 © IGN PARIS - N°2012 - DISO/3-69

RESEAU TIGF EN ARRÊT DÉFINITIF D'EXPLOITATION

RESEAU TIGF EN EXPLOITATION

SUP1 Effets létaux du phénomène dangereux majeur

SUP2-3 Effets létaux du phénomène dangereux réduit (zones confondues avec le trait de la canalisation).

Tout dossier d'urbanisme dans la zone
Doit faire l'objet d'une consultation :

TIGF

REGION DE BORDEAUX

ZAC Tarifume

1, rue des Frères Lumière
33130 Bègles

Tél : +33 (0)5 57 26 54 00 - Fax: +33 (0)5 57 26 54 10

EDITION : 11/201

PLAN A USAGE EXCLUSIF DES INSTRUCTEURS DE
DOSSIERS D'URBANISME

POUR DECLARATION D'URBANISME
CONSULTER LE GUICHET UNIQUE
www.reseaux-et-canalisation.gouv.fr

CETTE EDITION ET LES INFORMATIONS QU'ELLE CONTIENT
SONT INDICATIVES ET NE SAURAIENT PERMETTRE LA REALISATION
DE TRAVAUX A PROXIMITE DU RESEAU DE CANALISATIONS DE

Envoyé en préfecture le 08/07/2021
Reçu en préfecture le 08/07/2021
Affiché le
ID : 033-200043974-20210705-DEL21JUL2T3L5G1-AU

SLOX