

PLAN LOCAL D'URBANISME

Commune de PRECHAC

Servitudes I3

Servitudes relatives à l'établissement des canalisations de transport de gaz

RESEAU DE TRANSPORT DE GAZ NATUREL TIGF

CONTRAINTES D'URBANISME

1. Dénomination des ouvrages TIGF traversant la commune

La commune est traversée par les ouvrages suivants :

Tableau 1 : Ouvrages TIGF

Nom de la canalisation	Pression Maximale de Service (bar)	Diamètre (mm)	Traverse/ impacte	Longueur sur la commune (km)	Référence Arrêté d'Autorisation
BRANCHEMENT DN 25 GRDF PRECHAC	66.2	25	Traverse	0.02	AM 4 juin 2004 NOR : INDI0402949A ou INDI0402950A ⁽¹⁾
CANALISATION DN 400 CAPTIEUX OUEST -PRECHAC	66.2	400	Traverse	3.50	
CANALISATION DN 400 PRECHAC - LANDIRAS	66.2	400	Traverse	6.86	Arrêté Préfectoral du 17-11-2009
CANALISATION DN 500 CAPTIEUX OUEST -PRECHAC	66.2	500	Traverse	3.67	Arrêté Préfectoral du 3/07/2007
CANALISATION DN 500 PRECHAC - LANDIRAS	66.2	500	Traverse	7.00	Arrêté Préfectoral du 17-11-2009

(1) Arrêté ministériel du 4 juin 2004, portant autorisation de transport de gaz pour l'exploitation des ouvrages dont la propriété a été transférée à la société Gaz du Sud-Ouest, accordé par le Ministre délégué à l'industrie et publié au Journal Officiel le 11 juin 2004.

2. Références aux principaux textes officiels

- Code de l'énergie
- Code de l'environnement, et notamment ses articles L. 554-1 à L. 554-5, L. 555-1 et suivants, R. 555-30, R. 555-31 et R 555-46 ;
- Code de l'urbanisme notamment ses articles L. 101-2, L.132-1, L. 132-2, L. 151-8, L. 151-9, L151-43 et R151-30, R.151-51, R. 431-16 ;
- Arrêté du 5 mars 2014 définissant les modalités d'application du chapitre V du titre V du livre V du code de l'environnement et portant règlement de la sécurité des canalisations de transport de gaz naturel ou assimilé, d'hydrocarbures et de produits chimiques ;
- Etude de dangers générique du transporteur TIGF.
- Note technique du 7 janvier 2016 relative à l'institution des servitudes d'utilité publique prenant en compte les dangers des canalisations de transport (NOR : DEVP1529747N).

3. Servitude non aedificandi

Cette servitude correspond à une bande de libre passage permettant aux agents de TIGF d'accéder en tout temps audit terrain notamment pour l'exécution des travaux nécessaires à la construction, l'exploitation, la surveillance et la maintenance des canalisations et l'amélioration continue de la sécurité des canalisations.

A l'intérieur de cette bande, les propriétaires des parcelles concernées ou leurs ayants droit, doivent s'abstenir de tout fait de nature à nuire à la construction, l'exploitation et la maintenance des canalisations concernées. Ils se sont engagés par convention à ne pas procéder, sauf accord préalable de TIGF, à des constructions, à la plantation d'arbres ou arbustes, à l'édification de clôtures avec des fondations ou à des stockages même temporaires.

Tableau 2 : Largeur des bandes de servitude non aedificandi

Nom de la canalisation	Largeur de la bande de servitude non aedificandi (m)
BRANCHEMENT DN 25 GRDF PRECHAC	4 à 10
CANALISATION DN 400 CAPTIEUX OUEST -PRECHAC	
CANALISATION DN 400 PRECHAC - LANDIRAS	
CANALISATION DN 500 CAPTIEUX OUEST -PRECHAC	
CANALISATION DN 500 PRECHAC - LANDIRAS	

4. Servitudes d'Utilité Publique (SUP)

Les ouvrages TIGF sont soumis à l'arrêté du 5 mars 2014, portant règlement de la sécurité des canalisations de transport de gaz combustibles, d'hydrocarbures liquides ou liquéfiées et de produits chimiques. Les restrictions d'urbanisme présentées dans le tableau ci-dessous sont à prendre en compte, conformément aux Codes de l'Urbanisme (Articles R126-1 et R431-16) et de l'Environnement (R555-30 et R555-46):

Tableau 3 : Contraintes d'urbanisme associées aux SUP

Nom de la canalisation	Servitudes d'Utilité publiques (Rayon du Cercle glissant centré sur la canalisation en m)	
	Contraintes associées	
	SUP 1	SUP 2-3
	Effets Létaux du phénomène dangereux majorant	Effets Létaux du phénomène dangereux réduit
	<div>- Permis de construire pour tout projet d'extension d'ERP>100 pers, d'ERP¹⁷ neuf > 100pers ou d'IGH¹⁸ subordonnés à la réalisation d'une Analyse de compatibilité par le porteur de projet approuvée par TIGF.</div> <div>- Pas d'Installation Nucléaire de Base</div>	<div><ul style="list-style-type: none">• Pas d'ERP neuf >100 pers• Pas d'IGH ni d'installation nucléaire de base• Permis de construire pour extension d'un ERP existant>100 pers subordonné à :<ul style="list-style-type: none">- la réalisation d'une Analyse de compatibilité par le porteur de projet approuvée par TIGF- une étude de résistance du bâti.</div>
	<div>BRANCHEMENT DN 25 GRDF PRECHAC</div> <div>CANALISATION DN 400 CAPTIEUX OUEST -PRECHAC</div> <div>CANALISATION DN 400 PRECHAC - LANDIRAS</div> <div>CANALISATION DN 500 CAPTIEUX OUEST -PRECHAC</div> <div>CANALISATION DN 500 PRECHAC - LANDIRAS</div>	<div>5 m</div>

NOTA : pour le gaz naturel les servitudes SUP 2 et SUP 3 sont confondues.

Dès lors qu'un projet d'urbanisme (CU, PC... pour un ERP, IGH, Habitations individuelles ou collectives, projet industriel...) se situe dans la zone SUP 1, TIGF demande à être consulté le plus en amont possible afin d'anticiper la prise en compte de l'évolution de l'environnement de ses canalisations. Le maire est tenu d'informer TIGF de tout permis de construire ou certificat d'urbanisme délivré dans la zone SUP 1 (Art. R555-46 du code de l'environnement).

Le maire ne peut autoriser l'ouverture d'un établissement recevant du public de plus de 100 personnes ou l'occupation d'un IGH qu'après réception d'un certificat de vérification fourni par TIGF (cerfa. n°15017*01) attestant de la mise en œuvre effective des mesures compensatoires préconisées par l'analyse de compatibilité (en application des articles R123-46 et R122-22 du code de la construction et de l'habitation et conformément à l'article R555-31 - IV du Code de l'Environnement).

¹⁷ ERP : Etablissement Recevant du Public
¹⁸ IGH : Immeuble de Grande Hauteur

5. Travaux à proximité du réseau TIGF

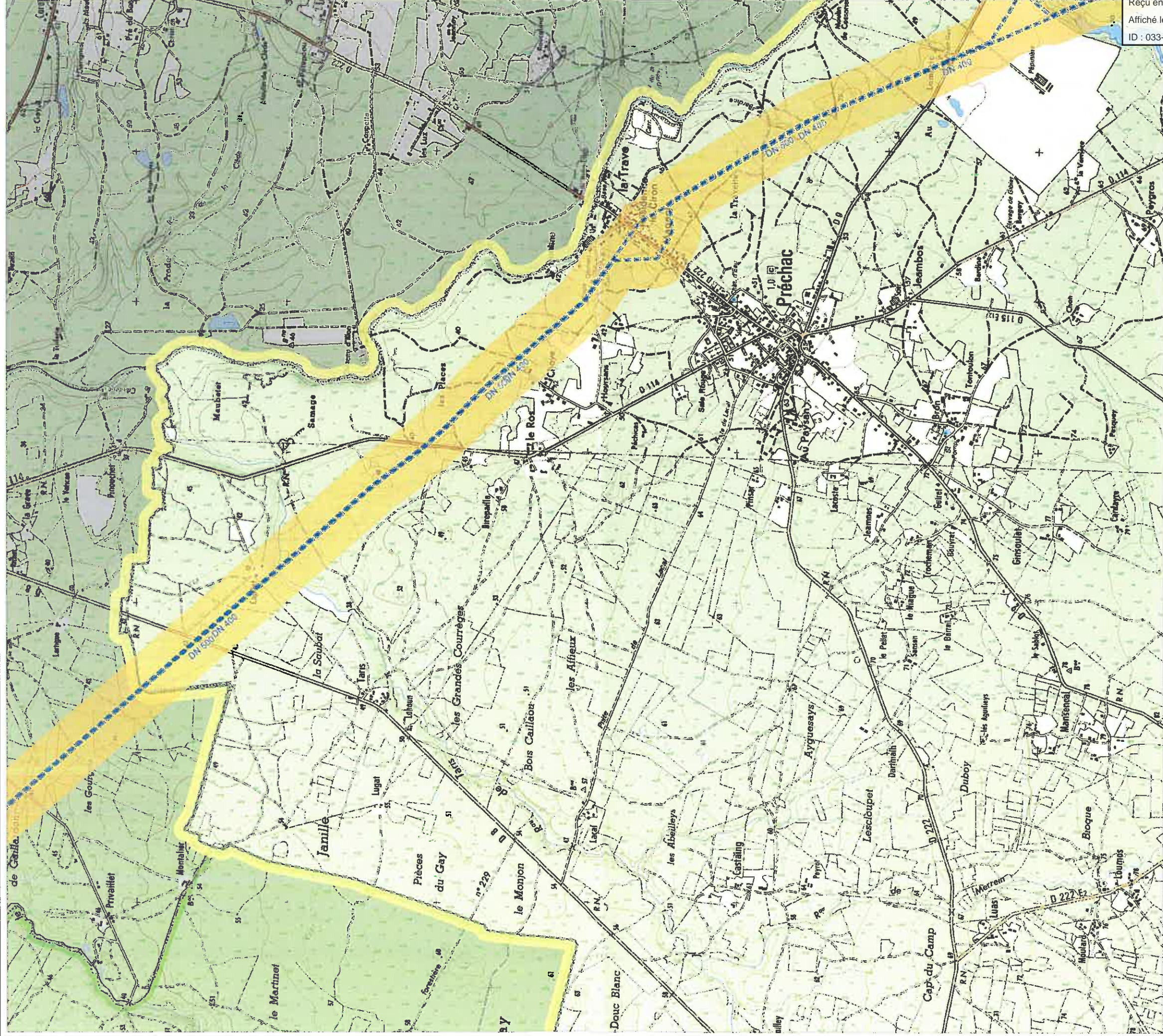
Les travaux à proximité des canalisations de transport de gaz naturel (terrassements, fouilles, forages, enfoncements etc..) doivent être exécutés conformément aux dispositions de la législation en vigueur :

- Articles R. 554-1 à R. 554-38 du code de l'environnement relatifs au guichet unique et à l'exécution de travaux à proximité des réseaux.
- Arrêté Ministériel du 15 février 2012 modifié pris en application du chapitre IV du titre V du code de l'environnement.
- Tout responsable de projet ou entrepreneur envisageant des travaux doit consulter préalablement le **télé service** www.reseaux-et-canalizations.gouv.fr et déposer si nécessaire les DT et DICT auprès de TIGF.

PLAN DE SITUATION DES OUVRAGES DE TRANSPORT DE GAZ NATUREL AVEC BANDES DE SERVITUDE D'UTILITE PUBLIQUE

TIGF

ECHELLE : 1/25000



SCAN25 © IGN PARIS - N°2012 - DISO/3-69

RESEAU TIGF EN ARRÊT DÉFINITIF D'EXPLOITATION

RESEAU TIGF EN EXPLOITATION

SUP1 Effets létaux du phénomène dangereux majorant

SUP2-3 Effets létaux du phénomène dangereux réduit (zones confondues avec le trait de la canalisation).

2

Tout dossier d'urbanisme dans la zone
Doit faire l'objet d'une consultation :

三

REGION DE BORDEAUX
ZAC Tartifume

**1, rue des Frères Lumière
33130 Bègles**

Tél : +33 (0)5 57 26 54 00 - Fax: +33 (0)5 57 26 54 10

EDITION : 11/20

**PLAN A USAGE EXCLUSIF DES INSTRUCTEURS D
DOSSIERS D'URBANISME**

**POUR DECLARATION DT/DICT
CONSULTER LE GUICHET UNIQUE
www.reseaux-et-canalizations.gouv.fr**

CETTE ÉDITION ET LES INFORMATIONS QU'ELLE CONTIENT SONT INDICATIVES ET NE SAURAIENT PERMETTRE LA RÉALISATION DE TRAVAUX À PROXIMITÉ DU RÉSEAU DE CANALISATIONS D'ÉNERGIE.

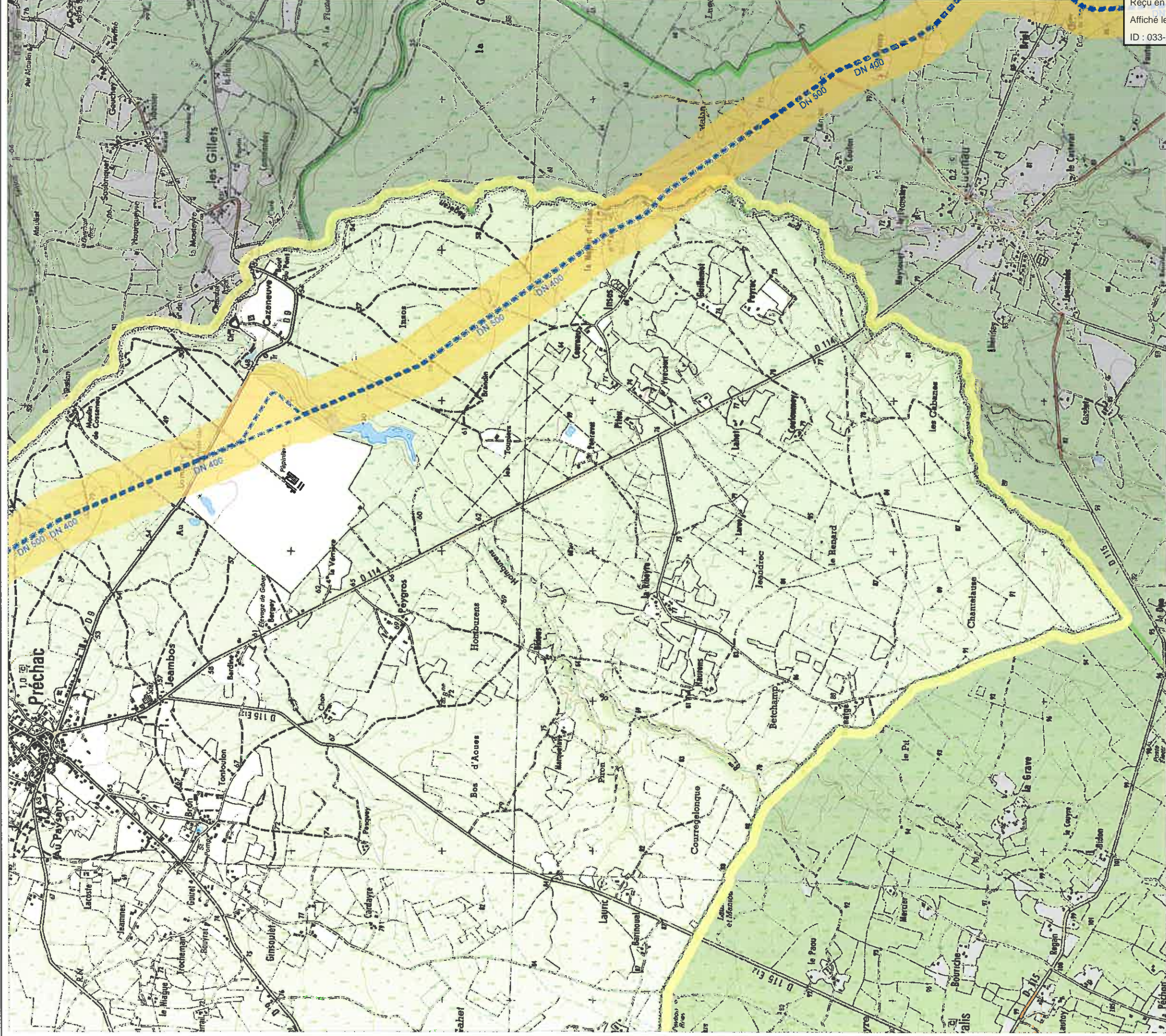
Reçu en préfecture le 08/07/2021

ID : 033-200043974-20210705-DEL21JUL2T3L5G1-AU

PLAN DE SITUATION DES OUVRAGES DE TRANSPORT DE GAZ NATUREL AVEC BANDES DE SERVITUDE D'UTILITE PUBLIQUE

FIVE

ECHELLE : 1/25000



SCAN25 © IGN PARIS - N°2012 - DISO/3-69

RESEAU TIGF EN ARRÊT DEFINITIF D'EXPLOITATION

RESEAU TIGF EN EXPLOITATION

SUP1 Effets létaux du phénomène dangereux majeur

SUP2-3 Effets létaux du phénomène dangereux réduit (zones confondues avec le trait de la canalisation).

**Tout dossier d'urbanisme dans la zone
Doit faire l'objet d'une consultation :**

REGION DE BORDEAUX

ZAC Tartifume

1, rue des Frères Lumière

33130 Bègles

Tél : +33 (0)5 57 26 54 00 - Fax: +33 (0)5 57 26 54 10

EDITION : 11/20

**PLAN A USAGE EXCLUSIF DES INSTRUCTEURS D
DOSSIERS D'URBANISME**

**POUR DECLARATION D'IDICT
CONSULTER LE GUICHET UNIQUE
www.reseaux-et-canalisation.gouv.fr**

CETTE ÉDITION ET LES INFORMATIONS QU'ELLE CONTIENT SONT INDICATIVES ET NE SAURAIENT PERMETTRE LA RÉALISATION DE TRAVAUX À PROXIMITÉ DU RÉSEAU DE CANALISATIONS D'ÉNERGIE.

Envoyé en préfecture le 08/07/2021
Reçu en préfecture le 08/07/2021

ID : 033-200043974-20210705-DEL21JUL2T3L5G1-AU