

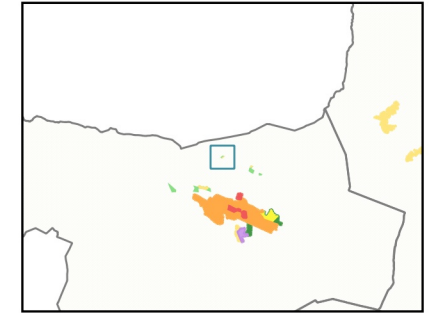
Fiche d'identité :

Commune : HOSTENS

STECAL N° : 13

Surface : 0.47 ha

Type : STECAL tourisme d'intérêt supra-communal en zone N



Le projet :

Projet au sein du domaine départemental d'Hostens, sur le secteur du Hiot

Les évolutions envisagées à moyen terme par le département sont les suivantes :

- aménager quelques modules d'hébergements atypiques de type chalet, yourte, refuge en bois...
- regrouper ces petits modules autour des constructions existantes.
- préserver l'environnement arboré du site et les vues sur le lac.
- desservir les petits modules d'hébergement par des cheminements piétons.