

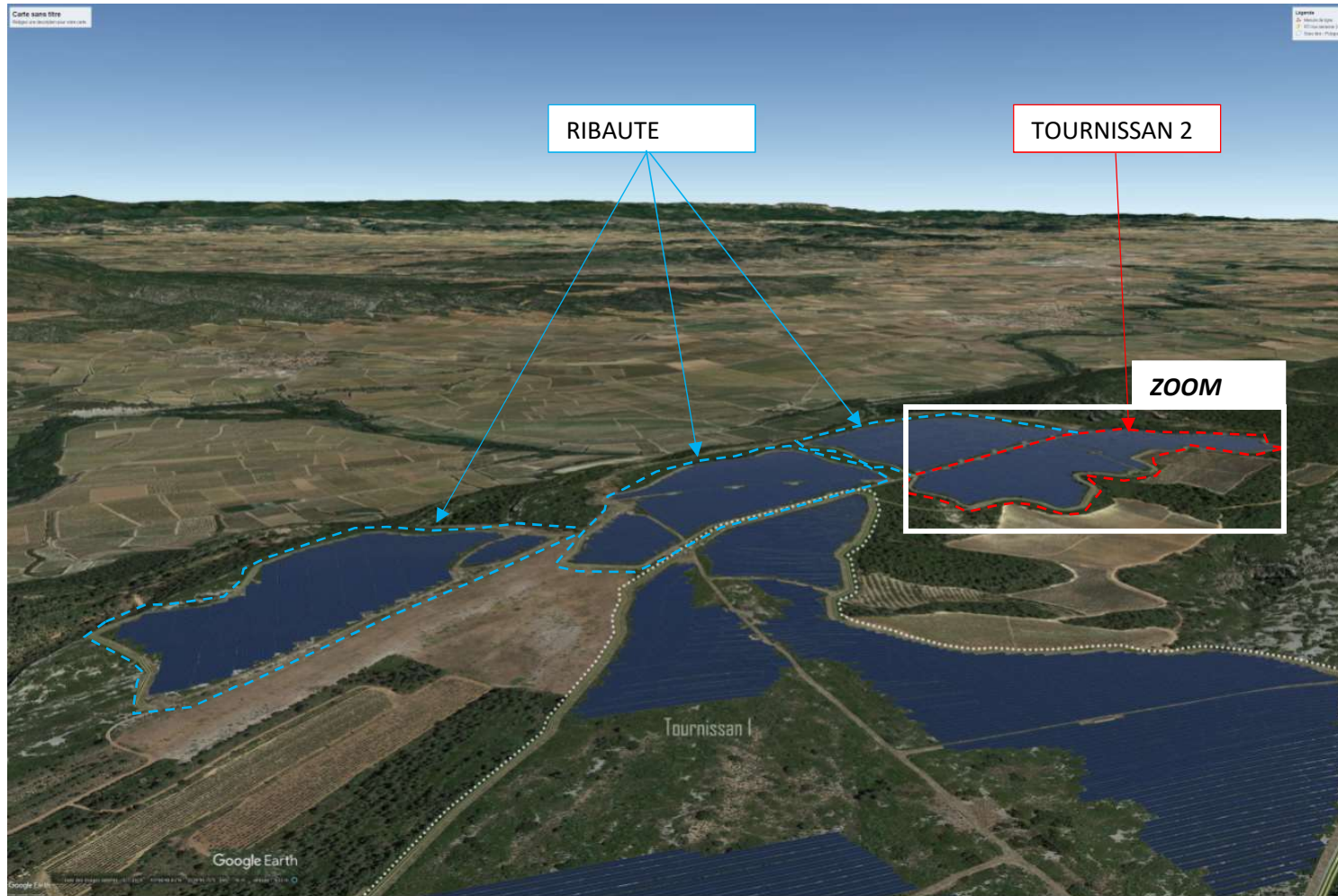
## TOURNISSAN 2\_Pièces Complémentaires\_Paysage\_Annexe 5

Les reculs pratiqués vis-à-vis des zones à rupture de pente, des pistes existantes - et notamment du sentier pédagogique Francis Lastenouse - ainsi que des zones à enjeux naturalistes au sein même du site clôturé (correspondant à des corridors écologiques), permettent de fragmenter le projet en plusieurs « zones » d'implantation.



## TOURNISSAN 2\_Pièces Complémentaires\_Paysage\_Annexe 5

Vue Cavalière N°2 reprise de l'Etude d'Impacts initiale.

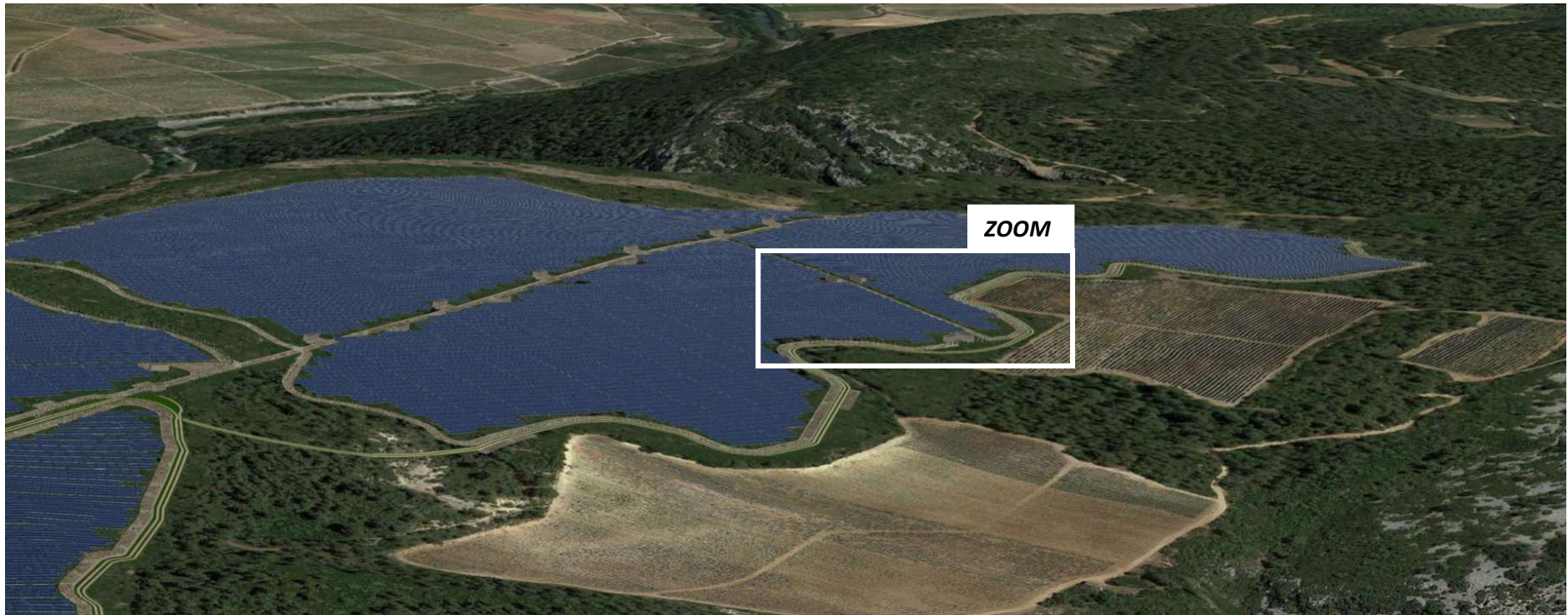






## TOURNISSAN 2\_Pièces Complémentaires\_Paysage\_Annexe 5

Zoom uniquement sur le projet Tournissan 2



## TOURNISSAN 2\_Pièces Complémentaires\_Paysage\_Annexe 5

Zoom sur la zone SUD du projet Tournissan 2. Ce zoom permet de démontrer les tracés de chemin avec andin, qui suivent les courbes de niveau et qui ne sont pas rectilignes. De fréquentes cassures de courbes permettent de s'intégrer dans le paysage proche et lointain.

