



**PLUI
CLIMAT**

Plan Local d'Urbanisme
Intercommunal - Climat



RÉUNION PUBLIQUE CASTELNAU-LE-LEZ



montpellier
Méditerranée
métropole



**PLUI
CLIMAT**

Plan Local d'Urbanisme
Intercommunal - Climat

Mot d'accueil



Frédéric LAFFORGUE
Maire de Castelnau-le-Lez

- › **Présenter** les orientations et les choix du PLUi-Climat,
- › **Expliquer** le nouveau zonage et le règlement,
- › **Comprendre** comment les projets communaux sont pris en compte,
- › **Recueillir** votre point de vue.

Séquence 1 :

Le rôle du PLUi-Climat, ses orientations et son calendrier

Anne RINGLET, Directrice Générale Adjointe
développement urbain – Montpellier Méditerranée Métropole

⇒ Temps d'échange

Séquence 2 :

Le zonage, le règlement et les projets communaux

Anne RINGLET, Directrice Générale Adjointe
Développement urbain – Montpellier Méditerranée Métropole
Sébastien RAMORA, Agence CAP pour les Ateliers UP+ de
SCE

⇒ Temps d'échange

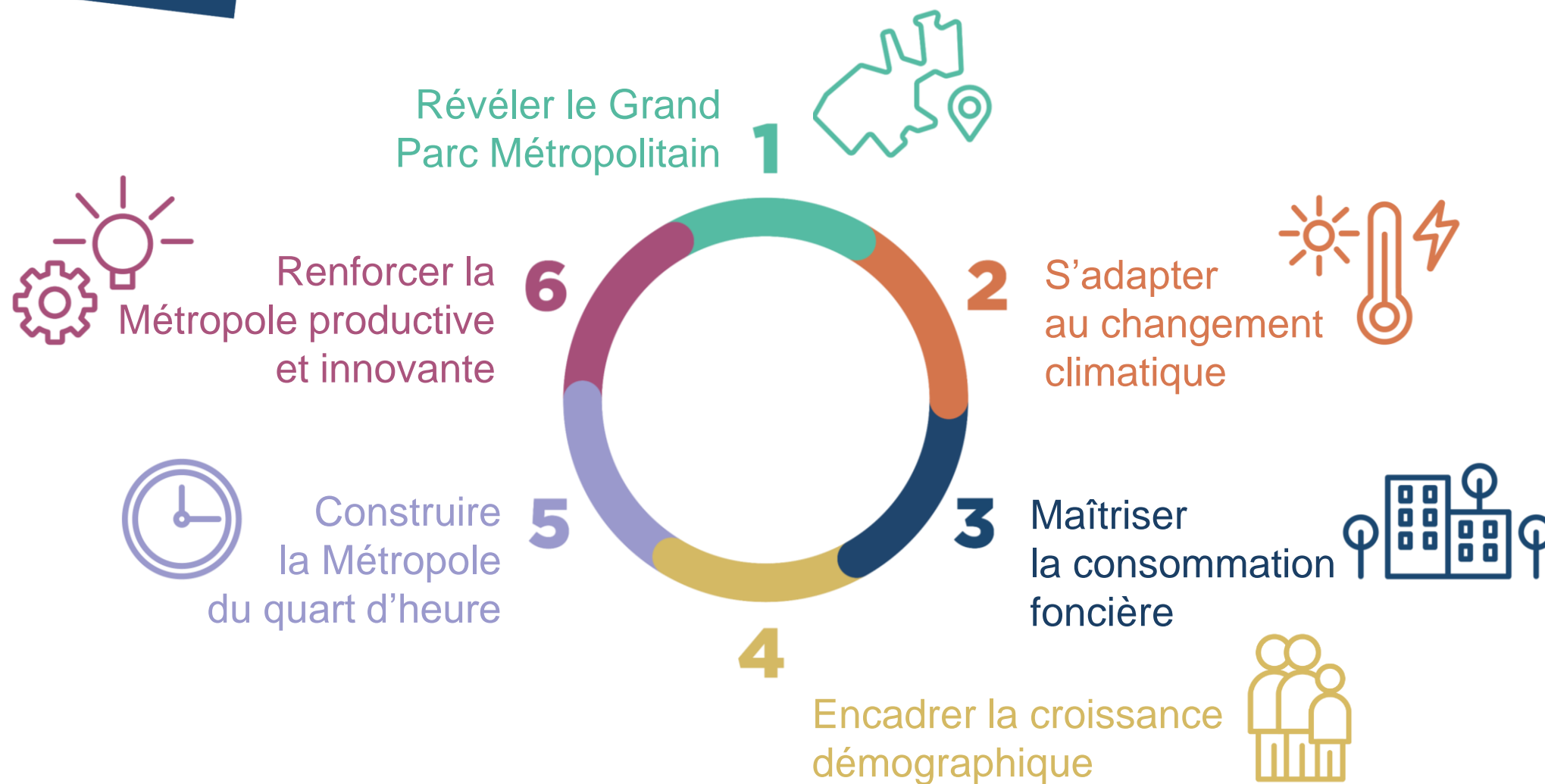
Le rôle du PLUi-Climat, ses orientations et son calendrier

Anne RINGLET,

Directrice Générale Adjointe développement urbain
Montpellier Méditerranée Métropole

Le projet de la Métropole vise à :

- **AMÉLIORER LE CADRE DE VIE**
- **MAÎTRISER LA CONSOMMATION FONCIÈRE**
- **METTRE EN OEUVRE LES TRANSITIONS ÉCOLOGIQUES ET SOLIDAIRES**
- **RENFORCER LE PROJET DE TERRITOIRE ET LA COOPÉRATION INTERTERRITORIALE**



1

Révéler le grand parc métropolitain

- **Préserver** les espaces à forte valeur écologique
- **Développer** l'agriculture
- **Protéger** le littoral
- **Développer** le réseau végétal dans les villes et villages
- **Aménager** les limites entre la nature et la ville



Lattes-Centre



Villeneuve-lès-Maguelone

2

S'adapter au changement climatique

- › **Produire et consommer** nos énergies locales et décarbonées
- › **Aménager** des îlots de fraîcheur urbains
- › **Réduire** les risques liés aux aléas climatiques
- › **Diminuer** l'imperméabilité des sols
- › **Protéger** la ressource en eau
- › **Améliorer** la qualité de l'air et réduire les nuisances sonores



Castelnau-le-Lez

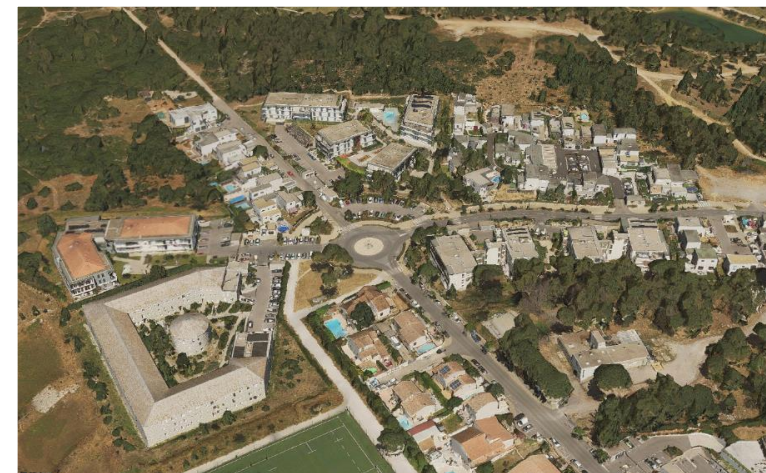


Montpellier

3

Maîtriser la consommation foncière

- › **Réduire** d'au moins 25% l'artificialisation des sols passée d'ici à 2034 :
 - › **privilégier** le réinvestissement urbain à l'étalement,
 - › **limiter et améliorer** les projets d'aménagement,
 - › **lutter** contre le mitage et l'urbanisation à la parcelle.



Le Crès



Ex. de mitage urbain sur le territoire

4



Encadrer la croissance démographique

- › **Répartir** les populations nouvelles sur le territoire métropolitain
- › **Produire** des logements accessibles et adaptés aux besoins
- › **Permettre** l'accès de tous aux grands équipements publics



Beaulieu



Fabrègues, habitat participatif

5



Construire la Métropole du quart d'heure

- › **Favoriser** les proximités (logements, emplois, commerces, services...) pour réduire les besoins en déplacement
- › **Donner** accès au plus grand nombre aux transports en commun
- › **Développer** les pistes cyclables
- › **Adapter** les routes aux nouvelles mobilités

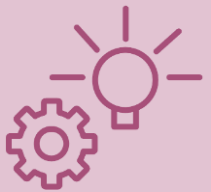


Projet de bustram



*Grabels – future piste cyclable reliant
Montpellier à Saint-Gély-du-Fesc*

6



Renforcer la Métropole productive et innovante

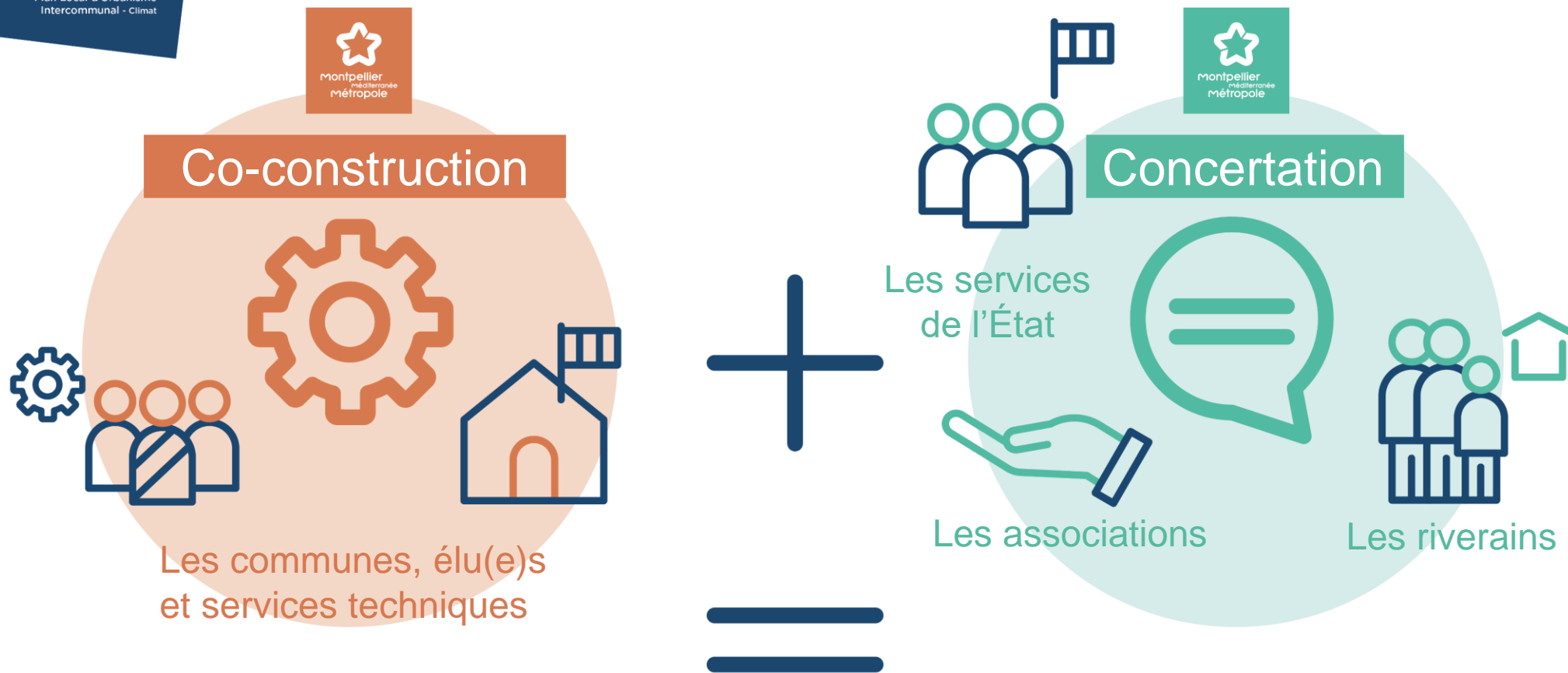
- › **Développer** les zones d'activités mieux intégrées dans leur environnement
- › **Adapter** l'offre foncière aux acteurs de l'innovation et de l'économie responsable



Clapiers



Saint-Brès



PLUi-Climat concerté

De quoi est-il composé ?

Rapport de
présentation



PLUi-Climat

PADD

Projet d'aménagement et
développement durables



Règlement écrit
et graphique



Annexes




OAP

Orientations
d'aménagement
et de programmation



Phase 1


2015-2020

 **Débat sur le PADD**
dans les conseils municipaux et à la Métropole,

 **Organisation de 6 réunions publiques**
dans chaque territoire.

Phase 2

2021-2023


 **Débat sur le PADD actualisé et les intentions prescriptives**
dans les conseils municipaux et à la Métropole,

 **Organisation de 34 réunions publiques**
dans les communes,


 **Arrêt du projet.**

Phase 3

2024

 **Avis des PPA**
(Personnes Publiques Associées),

 **Enquête publique,**

 **Approbation en conseil métropolitain.**